





95.85.3

Homologaciones (según los tipos):



GOST

- Valor nominal: 10 A - 250 V con corrientes >10 A, los bornes de los contactos deben conectarse en paralelo (21 con 11, 24 con 14, 22 con 12)
- Aislamiento:  $\geq 6$  kV (1.2/50  $\mu$ s) entre bobina y contactos (sólo para 95.83.3)
- Grado de protección: IP 20
- Temperatura ambiente: (-40...+70)°C
- Par de apriete: 0.5 Nm
- Largo de pelado del cable: 7 mm
- Capacidad de conexión de los bornes:

	hilo rígido	hilo flexible
mm <sup>2</sup>	1x6 / 2x2.5	1x4 / 2x2.5
AWG	1x10 / 2x14	1x12 / 2x14



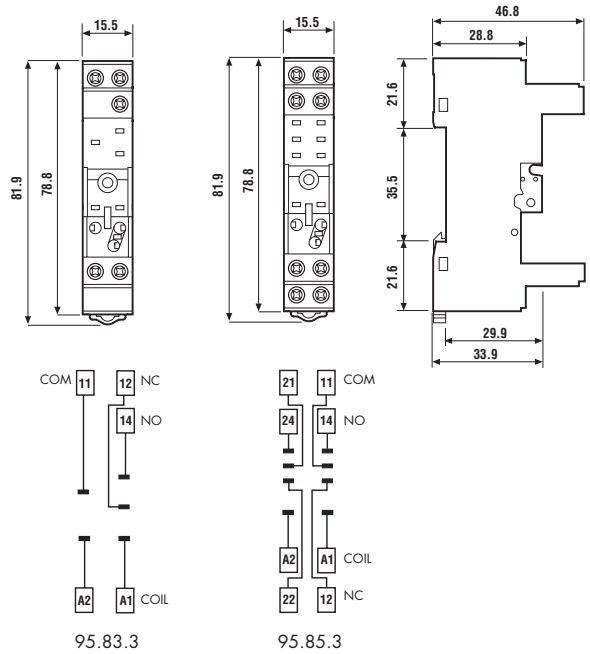
095.91.3



060.72

Tipo de relé	40.31		40.51, 40.52, 40.61	
Color	AZUL	NEGRO	AZUL	NEGRO
Zócalo con bornes a tornillo: montaje en panel o carril 35 mm (EN 50022), completo con 095.92 en código de embalaje SPA	95.83.3	95.83.30	95.85.3	95.85.30
Brida de retención metálica	095.71			
Palanca de retención y extracción de plástico	095.91.3			
Puente de 8 terminales para zócalos tipo 95.83.3 y 95.85.3	095.08	095.08.0	095.08	095.08.0
Módulos (ver tablilla abajo)	99.80			
Juego de etiquetas de identificación (Nº 72 unidades, 6x12 mm) para palanca de retención y extracción de plástico 095.91.3	060.72			

40



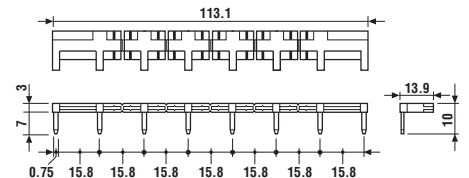
### PARA ZOCALOS 95.83.3 Y 95.85.3:



095.08

<b>Puente de 8 terminales</b>	095.08
-------------------------------	--------

- Valor nominal: 10 A - 250 V



99.80

Homologaciones (según los tipos):

GOST

\* Los módulos de color negro són disponibles bajo pedido.

\*\* Para alimentaciones en DC, aplicar el polo positivo al borne A1.

Módulos di señalización y protección EMC tipo 99.80 (ver características pág. 209)		AZUL*
Diodo** (+A1, polaridad estándar)	(6...220)V DC	99.80.3.000.00
LED	(6...24)V DC/AC	99.80.0.024.59
LED	(28...60)V DC/AC	99.80.0.060.59
LED	(110...240)V DC/AC	99.80.0.230.59
LED + Diodo** (+A1, polaridad estándar)	(6...24)V DC	99.80.9.024.99
LED + Diodo** (+A1, polaridad estándar)	(28...60)V DC	99.80.9.060.99
LED + Diodo** (+A1, polaridad estándar)	(110...220)V DC	99.80.9.220.99
LED + Varistor	(6...24)V DC/AC	99.80.0.024.98
LED + Varistor	(28...60)V DC/AC	99.80.0.060.98
LED + Varistor	(110...240)V DC/AC	99.80.0.230.98
RC	(6...24)V DC/AC	99.80.0.024.09
RC	(28...60)V DC/AC	99.80.0.060.09
RC	(110...240)V DC/AC	99.80.0.230.09
Antirremanencia (62 k $\Omega$ /1W)	(110...240)V AC	99.80.8.230.07

El LED verde es estándar.  
El LED rojo es disponible bajo pedido.



40

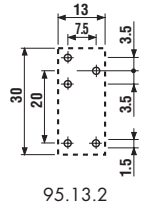
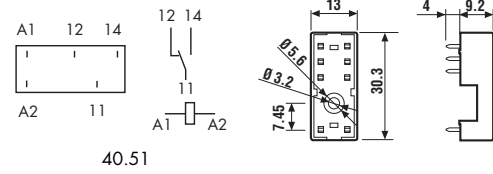
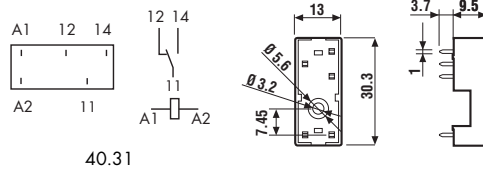


Tipo de relé	40.31, 40.41		40.51, 40.52, 40.61	
Color	AZUL	NEGRO	AZUL	NEGRO
Zócalo para circuito impreso completo con 095.51 en código de embalaje SMA	95.13.2	95.13.20	95.15.2	95.15.20
Brida de retención metálica	095.51			
Brida de retención de plástico	095.52			

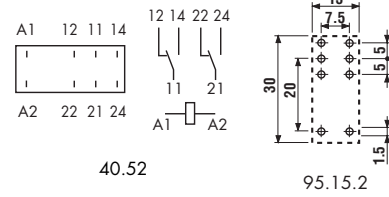
Homologaciones (según los tipos):



- Valor nominal: 10 A - 250 V
- Aislamiento:  $\geq 6$  kV (1.2/50  $\mu$ s) entre bobina y contactos
- Grado de protección: IP 20
- Temperatura ambiente: (-40...+70)°C

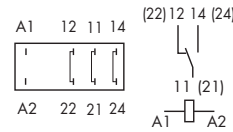


Vista parte inferior



95.15.2

Vista parte inferior



40.61

## CODIGO DE EMBALAJE

Identificación de la elaboración y de las bridas a través de las últimas tres letras.

El código del artículo se define por las últimas tres letras:

**9 5 . 0 5 S P A**

**A** Embalaje estándar

**SM** Brida metálica

**SP** Palanca o brida de plástico

**9 5 . 0 5** [ ] [ ]

Sin brida