



# FLIR TG165

## Cámara Térmica Puntual

La cámara térmica puntual FLIR TG165 es equipada con el exclusivo micro sensor térmico Lepton® de FLIR, TG165 le permite ver el calor para que usted sepa dónde medir de manera confiable. Hallará fácilmente los puntos fríos y calientes que no se ven, solucionando problemas al instante, además de almacenar imágenes y datos para mostrar a los clientes e incluir en los informes.

### See the Heat™ - Repare falhas rapidamente!

*FLIR Lepton® Sistema Inovador de Imagem Infravermelha*

- Muestra de forma instantánea lo que está caliente y dónde apuntar
- Elimina las conjeturas "a ciegas"
- Relación de Tamaño 24:1 para medir a una distancia más segura

### Agarre y Hágalo de Manera Sencilla

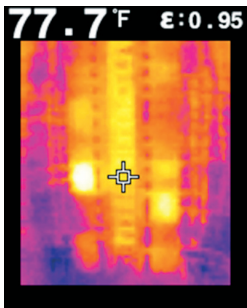
Accione el gatillo e Inicie el Trabajo en Segundos

- Operación intuitiva sin entrenamiento especial requerido
- Permite almacenar de manera sencilla las imágenes y los datos para documentación
- Descarga imágenes rápidamente a través del USB o desde una tarjeta Micro SD extraíble

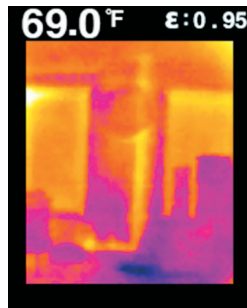
### Robusto y Confiable

*Diseñado para los entornos más exigentes*

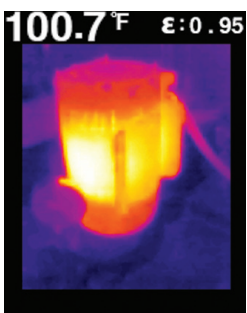
- Construido para soportar una caída de 2 metros
- Cubierto por la garantía exclusiva de FLIR 2-10
- Compacto y duradero para guardarlo de manera fácil en una bolsa de herramientas



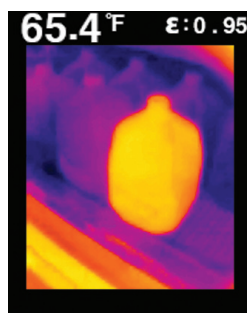
Eléctrica



Predial



Mecánica



Refrigeración

## Especificaciones

Medida	
Precisión Básica	+/- 1.5% o 1.5°C
Rango	-25 a 380°C
Emisividad	4 Niveles Preestablecidos con Ajuste Personalizado, 0,1 a 0,99
Distancias de Profundidad de Campo (D: S)	24:1
Resolución térmica	0.1 °C
Tiempo de respuesta	150 Milisegundos
Respuesta espectral	8 a 14µm
Láser	Láseres dobles divergentes, enmarca el área de medida de la temperatura
Termografía	
Detector de IR	Matriz de plano focal (FPA) microbolómetro FLIR Lepton™
Obturador	Obturador automático integrado
Resolución de imagen (Al x An)	4,800 Pixels (80 x 60)
Respuesta espectral	8 a 14µm
Campo de Visión (H x W)	50° x 38.6°
Rango de escena superior	127°C
Sensibilidad térmica	150mK
Frecuencia	9 Hz
Paleta de Colores	2 (escala de grises, hierro intenso)
Formato de Imagem	Bitmap (BMP)
General	
Tamaño (H x W x D)	186 x 55 x 94 mm
Tipo de Pantalla	2.0" TFT LCD
Resolución de Pantalla (W x H)	38,720 Pixels (176 x 220)
Batería	Batería de iones de litio recargable mediante micro USB: 3,7 V, 2600 mAh
Apagado automático	Sí, ajustable con deshabilitación
Duración de la batería	Uso típico: Cinco jornadas de 8 horas; uso continuo: 8 horas
Certificaciones	CE / CB / FCC / FDA
Memoria	Tarjeta Micro SD de 8 GB
Temperatura de funcionamiento	-10 a 45°C
Prueba de caída	Hasta 2 Metros
Tripode	1/4" – 20 en la base del mango
Garantía	2 Años en el Producto y 10 Años en el Detector*

\* Si se registra en un plazo de 60 días a partir de la compra.

## Información para los Pedidos

<b>TG165</b>	<b>Cámara Térmica Puntual</b>
<b>TA13</b>	<b>Funda Protectora para el TG165</b>
<b>TA14</b>	<b>Cinturón para el TG165</b>

**PORTLAND**  
Corporate Headquarters  
FLIR Systems, Inc.  
27700 SW Parkway Ave.  
Wilsonville, OR 97070  
USA  
PH: +1 866.477.3687

www.flir.com  
NASDAQ: FLIR

**AMÉRICA LATINA**  
Av Antonio Bardella, 320  
Sorocaba, SP, 18085-  
852, Brazil  
PH: +55 15 32388070  
+55 15 32388071  
flir@flir.com.br

El equipo descrito en este documento puede requerir la autorización del Gobierno de EE. UU. para su exportación. Quedan prohibidas las desviaciones contrarias a la ley de EE. UU. Las imágenes utilizadas tienen una función meramente informativa. Las especificaciones están sujetas a cambios sin previo aviso. ©2014 FLIR Systems, Inc. Todos los derechos reservados.