

VENTILACIÓN, CALEFACCIÓN Y AIRE ACONDICIONADO



DOMINION®

DOMINION INDUSTRIAL, S.A. DE C.V.

EL DISTRIBUIDOR MÁS GRANDE DE MÉXICO
en Automatización, Instrumentación, Medición y Control



SELECCIÓN DE TERMOSTATOS, ACTUADORES Y

MODELO	USO	DESCRIPCIÓN	ALIMENTACIÓN Y TORQUE
ML7161A2008 MN7234A2008 MN7220A2007	DAMPER MODULANTE	ACTUADOR (4-20 MA/2-10 VDC), SIN SWITCH AUXILIAR, SIN REGRESO DE RESORTE	24 VAC, 35 LB-IN 24 VAC, 300 LB-IN 24 VAC, 175 LB-IN
MS7505A2000 MS7510A2008 MN7510A2001 MN6120A1002	DAMPER MODULANTE / ON/OFF / FLOTANTE	ACTUADOR, (4-20 MA/2-10 VDC, ON/OFF), SIN SWITCH AUXILIAR, CON REGRESO DE RESORTE ACTUADOR, (4-20 MA/2-10 VDC, ON/OFF), SIN SWITCH AUXILIAR, SIN REGRESO DE RESORTE ACTUADOR, SIN SWITCH AUXILIAR, SIN REGRESO DE RESORTE	24 VAC, 44 LB-IN 24 VAC, 88 LB-IN 24 VAC, 88 LB-IN 24 VAC, 175 LB-IN
MN6134A1003 ML6161B2024 M435A1116	DAMPER ON/OFF	ACTUADOR, SIN SWITCH AUXILIAR, SIN REGRESO DE RESORTE, OPCIÓN FLOTANTE ACTUADOR, CON 1 SWITCH AUXILIAR, CON REGRESO DE RESORTE	24 VAC, 300 LB-IN 24 VAC, 35 LB-IN 120 VAC, 20 LB-IN

TERMOSTATOS	USO	TIPO	DESCRIPCIÓN
TB7980A1006 TB6980A1007 TB7980B1005 TF243WN	DAMPERS DAMPERS DAMPERS Y CALEFACCIÓN UMA/F&C	NO PROGRAMABLE	24 VAC, 1 SALIDA MODULANTE 24 VAC, 1 SALIDA ON/OFF 24 VAC, 1 SALIDA MODULANTE Y 1 ON/OFF 24 VAC, 1 SALIDA MODULANTE
T775U2006 5002167A-001	CONTROL DE PROCESOS	PROGRAMABLE	24/120/220 VAC, 1 SALIDA MODULANTE Y 1 ON/OFF, 1 ENTRADA UNIVERSAL



VÁLVULAS	DIÁMETRO	VÍAS	USO	CONEXIÓN
V5011N1040 V5011N1057 V5011N1065 V5011N1073 V5011N1061 V5011N1099	1/2" 3/4" 1" 1 1/4" 1 1/2" 2"	2	AGUA	ROSCADA
V5011N2030 V5011N2055 V5011N2063 V5011N2071 V5011N2089 V5011N2097	1/2" AT 3/4" AT 1" AT 1 1/4" AT 1 1/2" AT 2" AT	2	VAPOR	ROSCADA
V5013N1055 V5013N1063 V5013N1071 V5013N1089 V5013N1097	3/4" 1" 1 1/4" 1 1/2" 2"	3	MEZCLADORA / AGUA	ROSCADA
VGF31EM25 VGF31EM30 VGF31EM50 VGF31EM60	2 1/2" 3" 5" 8"	3	MEZCLADORA / AGUA	BRIDADA



VÁLVULAS PARA UMA Y ACTUADORES VAV



MODELO	DIÁMETRO	TIPO DE VÁLVULA DE BOLA	CONEXIÓN	ACTUADOR INCLUIDO
VBN2AHPX5000	1/2"	2 vías agua	ROSCADA	MODULANTE / ON-OFF, 24VAC
VBN2BJPX5000	3/4"			
VBN2CLPX5000	1"			
VBN2OLPX5000	1 1/4"			
VBN2EMPX5000	1 1/2"			
VBN2FPPX5000	2"			
VBN3AHPX5000	1/2"	Mezcladora 3 vías agua	ROSCADA	MODULANTE / ON-OFF, 24VAC
VBN3BJPX5000	3/4"			
VBN3CKPX5000	1"			
VBN3OLPX5000	1 1/4"			
VBN3EMPX5000	1 1/2"			
VBN3FPPX5000	2"			

ACTUADORES	TIPO DE CONTROL	ALIMENTACIÓN	DIÁMETRO DE VÁLVULA	COMPORTAMIENTO POR FALLA DE ENERGÍA
ML7984A4809 ML7421B1023 ML7421A1032	MODULANTE	24 VAC	1/2" a 1" 4" a 6" 1" a 3"	SIN REGRESO DE RESORTE
ML7425A3013	MODULANTE	24 VAC	1/2" a 3"	CON REGRESO DE RESORTE
ML6984A4000 ML6420A3049	ON/OFF	24 VAC	1/2" a 1" 1/2" a 3"	SIN REGRESO DE RESORTE



MODUTROLES	TIPO DE CONTROL	ALIMENTACIÓN Y TORQUE	COMPORTAMIENTO POR FALLA DE ENERGÍA	FIN DE CARRERA
M6184D1035	FLOTANTE	24 VAC, 150 LB-IN	SIN REGRESO DE RESORTE	SIN SWITCHES AUXILIARES
M7284A1004 M7284A1012 M7285A1003 M7285A1045	MODULANTE	120 VAC, 150 LB-IN 120 VAC, 150 LB-IN 120 VAC, 60 LB-IN 24 VAC, 60 LB-IN	SIN REGRESO DE RESORTE SIN REGRESO DE RESORTE CON REGRESO DE RESORTE CON REGRESO DE RESORTE	SIN SWITCHES AUXILIARES
M7284C1000 M7294Q1007	MODULANTE	120 VAC, 150 LB-IN 120 VAC, 300 LB-IN	SIN REGRESO DE RESORTE	CON 2 SWITCHES AUXILIARES
M9174B1027	135 OHMS	120 VAC, 75 LB-IN	SIN REGRESO DE RESORTE	CON 1 SWITCH AUXILIAR
M9184A1019 M9184D1021	135 OHMS	24 VAC, 150 LB-IN 24 VAC, 150 LB-IN	SIN REGRESO DE RESORTE	SIN SWITCHES AUXILIARES
M4185A1001	ON/OFF	120 VAC, 60 LB-IN	CON REGRESO DE RESORTE	SIN SWITCHES AUXILIARES

ACCESORIOS	DESCRIPCIÓN	ACCESORIOS
Q5001A1014 Q5001D1020 50017460-001 30112A Q7230A1005 2287368	ACOPAMIENTO PARA MODUTROL ACOPAMIENTO PARA MODUTROL TRANSFORMADOR PARA MODUTROL POTENCIÓMETRO PARA MODUTROL TARJETA DE AJUSTE SWITCHES AUXILIARES PARA MODUTROL	150 LB-IN HASTA 3" 150 A 320 LB-IN DE 4" EN ADELANTE 220/120 A 24 VAC DE 135 OHMS DE SPAN, ZERO Y CONTROL MODULANTE 2 SWITCHES FIN DE CARRERA



Honeywell



SELECCIÓN DE CONJUNTO DE VÁLVULAS

CONTROL / ALIMENTACIÓN	VÁLVULAS	PILOTO	DESCRIPCIÓN	KIT DE CONVERSIÓN
32MV, 24 VAC	V800A1088 VR8300M4406	CONTINUO / CON ACUASTATO O TERMOSTATO	PARA GAS NATURAL O LP, CONEXIÓN 3/4 X 3/4", INCLUYE REDUCCIÓN A 1/2" PARA GAS NATURAL O LP (CON KIT DE CONVERSIÓN), CONEXIÓN 3/4 X 3/4", INCLUYE REDUCCIÓN A 1/2"	✓ ✓
ON/OFF, 24 VAC	VR8304M3509 VR8304H4503	INTERMITENTE	PARA GAS NATURAL O LP, CONEXIÓN 1/2 X 3/4", INCLUYE REDUCCIÓN A 1/2" PARA GAS NATURAL O LP, CONEXIÓN 3/4 X 3/4"	✓ ✓
	VR8345M4302	INTERMITENTE/ DIRECTO/ CONTINUO	PARA GAS NATURAL O LP, CONEXIÓN 3/4 X 3/4" INCLUYE REDUCCIÓN A 1/2"	✓
	SV9601M4571 SV9501M2528 SV9601M4225	INTERMITENTE	SMARTVALVE, PARA GAS NATURAL O LP, CONEXIÓN 3/4 X 3/4", INCLUYE REDUCCIÓN A 1/2" SMARTVALVE, PARA GAS NATURAL O LP, CONEXIÓN DE 1/2 X 1/2" NPT SMARTVALVE, PARA GAS LP, CONEXIÓN DE 3/4 X 3/4" NPT	✓ ✓
750 MV, 24VAC	VS820C1332 VS820A1054 VS820A1088	CONTINUO	PARA GAS LP, CONEXIÓN DE 3/4 X 3/4" NPT, APERTURA A PASOS PARA GAS NATURAL, CONEXIÓN 3/4 X 3/4, INCLUYE REDUCCIÓN A 1/2" PARA GAS NATURAL O LP, CONEXIÓN DE 3/4" X 3/4", INCLUYE REDUCCIÓN A 1/2"	✓

USO	PILOTOS	DESCRIPCIÓN
S87, S89	Q347A1004	IGNITOR CON DETECTOR DE FLAMA TIPO VARILLA
S85	Q345A1313 Q345A1305	FLAMA INTERMITENTE, CONEXIÓN 1/4", DIRECCIÓN DE LA FLAMA IZQUIERDA FLAMA INTERMITENTE, CONEXIÓN 1/4", DIRECCIÓN DE LA FLAMA FRONTAL
Q340, Q313	Q314A6094	FLAMA CONTINUA, CONEXIÓN 1/4", DIRECCIÓN DE LA FLAMA IZQUIERDA
SV9	Q3400A1024 Q3450B1112	PARA SMART VALVES, IGNITOR CON DETECTOR DE FLAMA TIPO VARILLA, CABLE DE 30" PARA SMART VALVES, CONEXIÓN 1/4", CABLE DE 30", DIRECCIÓN DE LA FLAMA PILOTO IZQUIERDA



ACCESORIOS	USO	DESCRIPCIÓN
Q340A1108 Q340A1090 Q313A1188 391937	V800, VR8, S87, Q314, Q324, Q327, Q377, Q379, Q382, V400, VS8	TERMOPAR CON SEÑAL DE 30 MV, EXTENSIÓN DE 48" TERMOPAR CON SEÑAL DE 30 MV, EXTENSIÓN DE 36" TERMOPILA CON SEÑAL DE 750 MV, EXTENSIÓN DE CABLE 35" KIT DE CONVERSION DE GAS NATURAL A LP

MÓDULOS, PILOTOS Y ACUASTATOS

MÓDULOS DE CHISPA / IGNICIÓN	USO	ALIMENTACIÓN	DESCRIPCIÓN
S87D1012	QUEMADOR	24 VAC	PARA DETECTOR DE FLAMA TIPO VARILLA, PILOTO Q347A, Q354, Q366, Y VÁLVULAS VR8205 Y VR8305
S87B1016	P. CONTINUD		PARA DETECTOR DE FLAMA TIPO VARILLA, PILOTO Q347A, Y VÁLVULAS VR8205 Y VR8305
S8610U3009	P. INTERMITENTE		PARA DETECTOR DE FLAMA TIPO VARILLA, PILOTO Q345, Q3451, Q3452, Y VÁLVULAS VR8204, VR8304 O VR8345
Y8610U6006	P. INTERMITENTE		KIT CON MÓDULO S8610 Y VÁLVULA VR8304 (1/2 X 3/4), DETECTOR DE FLAMA TIPO VARILLA, PILOTO INTERMITENTE Y CABLE DE IGNICIÓN
Y8610U4001	P. INTERMITENTE		KIT CON MÓDULO S8610 Y VÁLVULA VR8204 (3/4 X 3/4), DETECTOR DE FLAMA TIPO VARILLA, PILOTO INTERMITENTE Y CABLE DE IGNICIÓN



VÁLVULA DE BALANCED	DIÁMETRO	DESCRIPCIÓN
V5032Y0015A	1/2"	MAX 2.07 GPM
V5032Y0020A	1"	MAX 5.28 GPM
V5032Y0025A	3/4"	MAX 4.93 GPM

ACUASTATO	DESCRIPCIÓN	ACUASTATO	RANGO
L6006A1145	VÁSTAGO DE 3", SPDT	3 A 17 °C	38 a 116 °c
L4006A2049	VÁSTAGO DE 3", SPST	1° C	4 A 82° C
L4006A1678 L6006C1018	VÁSTAGO DE 3", SPST, CON RESET MANUAL STRAP ON, SPDT	3 A 17 °C	18 a 93 °C
L4006A1969 T875A1169	VÁSTAGO DE 3", SPST CAPILAR DE 1.5 METROS, SPDT	3° C 1.7 A 5.6° C	4 a 82° C -15 a 35° C
107324A 123869A	SOPORTE PARA SENSOR DEL T675 TERMOPOZO PARA ACUASTATO DE 3"	N/A	N/A



SWITCH DE FLUJO FS4-3	SWITCH DE FLUJO F38-W	SWITCH DE FLUJO AF 1
SWITCH DE FLUJO CON CONEXIÓN DE 1" NPT, SALIDA SPDT, USOS GENERALES, PRESIÓN MÁXIMA DE 160 PSI, INCLUYE PALETAS DE VARIOS TAMAÑOS	SWITCH DE FLUJO CON CONEXIÓN DE 1" NPT, SALIDA SPDT, NEMA 4X, PRESIÓN MÁXIMA DE 160 PSI, INCLUYE PALETAS DE VARIOS TAMAÑOS	SWITCH DE FLUJO DE AIRE, MONTAJE PLANO, VELOCIDAD MEDIA-ALTA, FABRICACIÓN DE LATÓN, ACERO Y ALUMINIO, TEMPERATURA 0 A 149° C, PALETA DE 8"



Honeywell

SELECCIÓN DE CONJUNTO DE TERMOSTATOS,


TERMOSTATO	TIPO	ALIMENTACIÓN	USOS	CONFIGURACIÓN
TF418WN TF418DN T6811DP08 T6861V1WG T6861V1WB T6862H1WB T6861H1WG T6861H1WB	DIGITAL	120 VAC	F&C / EXP. DIR. F&C / EXP. DIR. F&C F&C F&C F&C PROGRAMABLE F&C F&C	2 D 4 TUBOS 2 D 4 TUBOS 2 TUBOS 2 D 4 TUBOS 2 D 4 TUBOS 2 D 4 TUBOS 2 D 4 TUBOS 2 D 4 TUBOS
T6861H2WG T6861V2WG T6373A1017 T6812DP08	DIGITAL DIGITAL ELECTROMECÁNICO DIGITAL	220 VAC	F&C F&C F&C ENFRIAMIENTO F&C	2 D 4 TUBOS 2 D 4 TUBOS 2 TUBOS 2 TUBOS
T834L1004 TB8575A1000	ELECTROMECÁNICO DIGITAL	24VAC	F&C CALEFACCIÓN F&C	2 TUBOS 2 D 4 TUBOS
TB8575A1000 WS884WB	DIGITAL DIGITAL	120 / 220 VAC 120/220 VAC	F&C F&C	2 D 4 TUBOS 2 D 4 TUBOS



GUARDA PARA TERMOSTATO	MEDIDA	USO CON TERMOSTATOS	
TG511A1000	MEDIANA	T6861V1WG-CH, T6861V1WB-CH, T6862H1WB-CH, T6861H1WG-CH, T6861H1WB-CH, T6861H2WG-CH, T6861V2WG-CH, T6373A1017, T834L1004, TB8575A1000, T68575A1000, T6811DP08-CH	
TG510A1001 TG512A1009	CHICA GRANDE	TF418WN, TF418DN TB7100A1000	

	SENSOR DE TEMPERATURA	DESCRIPCIÓN	USO CON TERMOSTATOS
	TR21	DE CUARTO 20 KOHM	T6861, TF4, TB7100A1000, TB8575A1000, T68575A1000
	C7041C2003	DE DUCTO 20 KOHM	T6861, TF4, TB7100A1000, TB8575A1000, T68575A1000

ACTUADORES Y VÁLVULAS PARA FAN & COIL

	MODELO	USO	ALIMENTACIÓN	USO
	V4043A1259	2 VÍAS ON-OFF, AGUA	120 VAC	DIÁMETRO DE 3/4", CONEXIÓN SOLDABLE, NC, CON REGRESO DE RESORTE
	V4043A1010			DIÁMETRO DE 1/2", CONEXIÓN SOLDABLE, NC, CON REGRESO DE RESORTE
	V4044A1019	3 VÍAS ON-OFF	120 VAC	DIÁMETRO DE 1/2", CONEXIÓN SOLDABLE, NC, CON REGRESO DE RESORTE



MODELO	USO ACTUADOR	ALIMENTACIÓN	DESCRIPCIÓN
VU443A1008	ON-OFF, 2 VÍAS	120 VAC	NC, CON REGRESO DE RESORTE
VU444A1007	ON-OFF, 2 y 3 VÍAS		NO, CON REGRESO DE RESORTE
VUB44A1003	ON-OFF, 2 y 3 VÍAS	24 VAC	NO, CON REGRESO DE RESORTE

MODELO	USO VÁLVULA	CONEXIÓN	DESCRIPCIÓN
VU53S2059	2 VÍAS, AGUA	SOLDABLE	VÁLVULA VU PARA F&C, DIÁMETRO DE 3/4"

MODELO	USO	ALIMENTACIÓN	DESCRIPCIÓN KIT VÁLVULA VS8 PARA F&C CON ACTUADOR
V582B15NT	2 VÍAS, AGUA	120 VAC	DIÁMETRO DE 1/2", CONEXIÓN NPT, NC, CON REGRESO DE RESORTE
V582B20NT	2 VÍAS, AGUA		DIÁMETRO DE 3/4", CONEXIÓN NPT, NC, CON REGRESO DE RESORTE
V583B15NT	3 VÍAS, AGUA		DIÁMETRO DE 1/2", CONEXIÓN NPT, NC, CON REGRESO DE RESORTE
V583B20NT	3 VÍAS, AGUA		DIÁMETRO DE 3/4", CONEXIÓN NPT, NC, CON REGRESO DE RESORTE



VÁLVULA DE CARTUCHO	DIÁMETRO	TIPO	CONEXIÓN
VCZBB1000	1/2"	2 VÍAS	ROSCADAS
VCZAL1100	3/4"		
VCZAR3100	1"		
VCZBO3100	1 1/4"		
VCZNB6000	1/2"	MEZCLADORA 3 VÍAS	ROSCADAS
VCZMK6100	3/4"		
VCZMR6100	1"		
VCZAA1000	1/2"	2 VÍAS	SOLDABLES
VCZAM1000	3/4"		
VCZAS1000	1"		
VCZMA6000	1/2"	MEZCLADORA 3 VÍAS	SOLDABLES
VCZML6000	3/4"		
VCZMS6100	1"		

ACTUADOR	ALIMENTACIÓN	DESCRIPCIÓN
VC4011ZZ00-CH	120 VAC	ON-OFF, SALIDA SPST
VC6011ZZ00		ON-OFF, SALIDA SPDT
VC4013ZZ00	220 VAC	ON-OFF, SALIDA SPST
VC2114ZZ11	24 VAC	ON-OFF, SALIDA SPDT



SELECCIÓN DE CONJUNTO DE TERMOSTATOS DE EXPANSIÓN DIRECTA

TERMOSTATO	TIPO	USO	ALIMENTACIÓN	ETAPAS	
TH4110U2005	PROGRAMABLE	EXPANSIÓN DIRECTA	24 VAC	1H / 1C	
TH6220U2000		EXPANSIÓN DIRECTA	24 VAC	2H / 2C	
TH2110DV1008		EXPANSIÓN DIRECTA	24 VAC	1H / 1C	
TH6110D1005		EXPANSIÓN DIRECTA	24 VAC	1H / 1C	
TH6220D1002		EXPANSIÓN DIRECTA	24 VAC	2H / 2C	
TH6320WF2003		EXPANSIÓN DIRECTA WIFI	24 VAC	2H / 2C	
TH6321WF1001		EXPANSIÓN DIRECTA WIFI	24 VAC	2H / 2C	
TH9320WF5003		EXPANSIÓN DIRECTA WIFI	24 VAC	2H / 2C	
TH6320R1003		EXPANSIÓN DIRECTA	24 VAC	3H / 2C	
TH1110DV1009	NO PROGRAMABLE	EXPANSIÓN DIRECTA	24 VAC	1H / 1C	
TH1110DH1003		EXPANSIÓN DIRECTA	24 VAC	1H / 1C	
TH5110D1006		EXPANSIÓN DIRECTA	24 VAC	1H / 1C	
TH5110D1022		EXPANSIÓN DIRECTA	24 VAC	1H / 1C	
TH5220D1003		EXPANSIÓN DIRECTA	24 VAC	2H / 2C	



GUARDA PARA TERMOSTATO	MEDIDA	USO CON TERMOSTATOS
TG511A1000	MEDIANA	TH2110DV1008, TH6110D1005, TH6220D1002, TH6320WF2003, TH6321WF1001, TH9320WF5003, TH6320R1003, THX9421R5021WW, TH1110DH1003, TH5110D1006, TH5110D1022, TH5220D1003
TG510A1001	CHICA	TH4110U2005, TH6220U2000

ACCESORIOS	DESCRIPCIÓN
SZR-LY2-1-AC24V y SZX-SLF-08N AT175A1008 AT150F1030 AT140A1018	RELEVADOR ENCAPSULADO Y BASE, DPDT, 10 A, BOBINA DE 24 VAC TRANSFORMADOR DE CONTROL, PRIMARIO 120/220 VAC, SECUNDARIO 24 VAC, 75 VA TRANSFORMADOR DE CONTROL, PRIMARIO 220/440 VAC, SECUNDARIO 24 VAC, 50 VA TRANSFORMADOR DE CONTROL, PRIMARIO 120/220 VAC, SECUNDARIO 24 VAC, 40 VA

FV183

- ELIMINADORA DE AIRE
- CONEXIÓN DE 3/4" NPT
- PRESIÓN MÁXIMA DE 150 PSI

SENSOR	DESCRIPCIÓN	USO CON TERMOSTATOS
C7089U1006 C7189U1005	DE TEMPERATURA EXTERIOR DE TEMPERATURA DE CUARTO	TH6320R1003, TH6220U2000 TH6320R1003, TH6220U2000





VLC-1188-E

- CONTROLADOR BACNET DE 11 ENTRADAS UNIVERSALES
- 8 SALIDAS DIGITALES Y 8 SALIDAS ANALOGICAS
- COMPATIBLE CON BACTALK



VLCA-1688

- CONTROLADOR BACNET DE 16 ENTRADAS UNIVERSALES
- 8 SALIDAS DIGITALES Y 8 SALIDAS ANALOGICAS
- COMPATIBLE CON BACTALK



VLC-550-E

- CONTROLADOR BACNET DE 5 ENTRADAS UNIVERSALES Y 5 SALIDAS DIGITALES
- COMPATIBLE CON BACTALK



VLC-660R-E

- CONTROLADOR BACNET DE 6 ENTRADAS UNIVERSALES
- 3 SALIDAS DIGITALES Y 3 SALIDAS A RELEVADOR
- COMPATIBLE CON BACTALK



VLC-853-E

- CONTROLADOR BACNET DE 8 ENTRADAS UNIVERSALES
- 5 SALIDAS DIGITALES Y 3 SALIDAS ANALOGICAS
- COMPATIBLE CON BACTALK

WEBs Connected System Integration



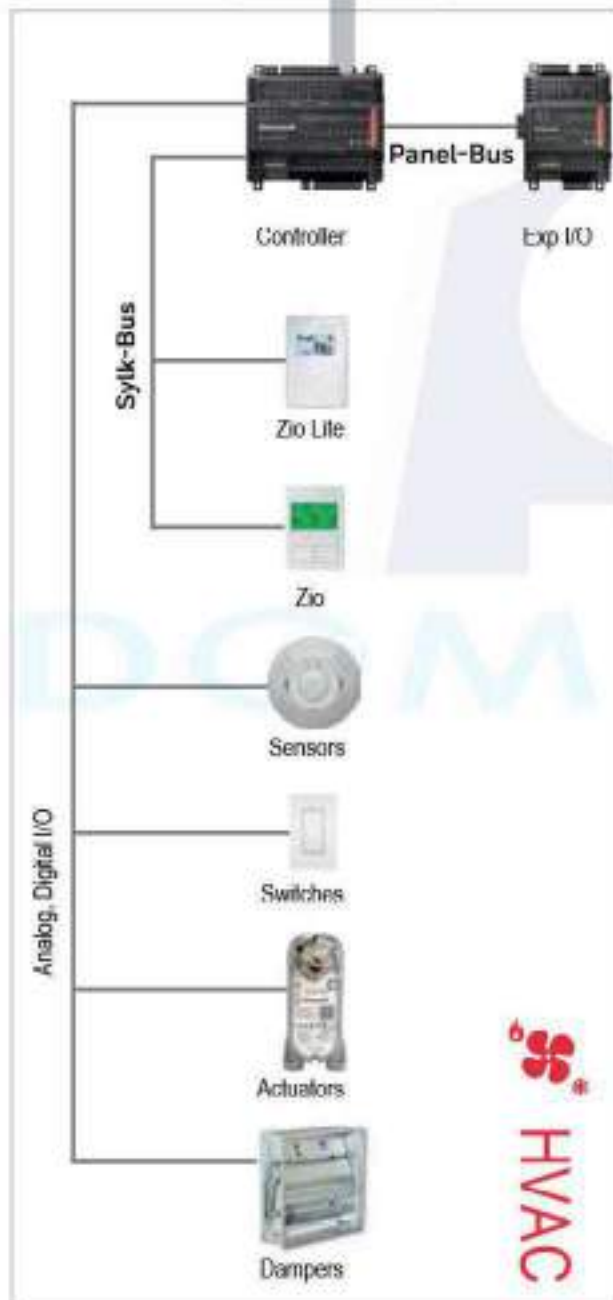
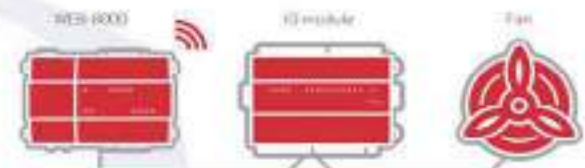
Software Platform
WEBs-N4 Supervisor
WEBs-N4 Energy Analytics
WEBs-N4 Tenant Billing

FIREWALL

Ethernet/LAN



PARA APLICACIONES DE MONITOREO REMOTO



Internet Protocol Controllers (CIPer™)

Unprecedented integration

- El CIPer Modelo 50 es un controlador de edificios BACnet de calefacción, ventilación y aire acondicionado (HVAC).
- El CIPer Modelo 50 permite una operación gráfica uniforme, control, registro de datos, alarma, agenda, y manejo de funciones de canales para aplicaciones que son HVAC
- El CIPer Modelo 50 es libremente programable usando las Herramientas de Ingeniería gráficas WEBS-N4 para toda la integración, Control de Edificios y tareas de Manejo de Edificios.



WEB-EHSERIESNX26D
CONTROLADOR CIPER 50
(CON DISPLAY)



WEB-EHSERIESNX26ND
CONTROLADOR CIPER 50
(SIN DISPLAY)



CIPER 10



CIPER 30

Honeywell



GRÁFICADORES DIGITALES SIN PAPEL

- Posibilidad de graficar desde 1 hasta 48 variables
- Certificaciones CFR21 parte 11
- Aplicaciones en cámaras de refrigeración, registro de procesos alimenticios y farmacéuticos
- Validación de datos hasta 1 año por USB

DETECTOR DE GASES COMBUSTIBLES ES-POINT

- Montaje en ducto o muro
- 24VAC/VDC o 120VAC
- Detecta hasta 2 gases al mismo tiempo
- Comunicación Modbus o BACnet
- Gases: CO, NO_x, C₂H₂, H₂, CH₄, O₂

DETECTOR DE GASES PELIGROSOS SENSE-POINT XGD

- Uso Industrial
- Alimentación a 24VDC
- Comunicación opcional Modbus
- Detecta: O₂, CO, H₂, NO_x, CH₄, C₂H₂

DETECTOR DE AMONIACO EC-FX-NH3

- Uso en refrigeración
- Alimentación a 24VDC
- 4 - 20 mA o Modbus
- Rango de 0 a 1000ppm

VARIADORES DE FRECUENCIA



- 3-FASES
- Alimentación a 220 o 440 VAC
- Con comunicación Modbus TCP/RTU y opción a BACnet
- De 0.75 A 20 HP

Honeywell

TRANSDUCTOR DE HUMEDAD Y TEMPERATURA SERIE THD



Tamaño compacto



Varios tipos de conexión



Señal analógica



Comunicación RS485 (Modbus RTU)

Autonics

Nuevos productos para el Control de HVAC



setra

FACILITY EXPLORER
CORPORAL MANAGEMENT

VERASYS™

LUX™

BMS



Exp. directa



Fan&Coil



FCP-PA-701-B



TERMOSTATOS

PENN™

Johnson Controls



COMBUSTIÓN



REFRIGERACIÓN

BASO™



VÁLVULAS Y ACTUADORES





VÁLVULA DE F&C

MODELO	DIAMETRO	TIPO	CONEXIÓN
JT2213	1/2"	2 VIAS	SOLDABLE
JT2313	3/4"		
JT2415	1"	3 VIAS	
JT3213	1/2"		
JT3313	3/4"	2 VIAS	
JT2223	1/2"		
JT2323	3/4"	ROSCADA	
JT2427	1"		
JT3223	1/2"		
JT3323	3/4"	3 VIAS	
JT3427	1"		



ACTUADOR

MODELO	VOLTAJE	DESCRIPCIÓN
JG13A020	24 VAC	ON-OFF
JG13B020	120 VAC	ON-OFF
JG13U020	230 VAC	ON-OFF

VÁLVULA DE CARTUCHO

MODELO	MEDIDA	No. VIAS	CONEXIÓN
VG4400FC-C	1/2"	2	ROSCADA
VG4400GC-C	3/4"		
VG4800FC-C	1/2"	3	
VG4800GC-C	3/4"		



ACTUADOR

VA-7010-8502-C

VOLTAJE 120 VCA



TERMOSTATOS

NOMBRE	T2000EAT-0CD	T7200-TF20-9J08	T7200-TB21-9JS0	T9200-TF20-1JS0	FCP-NA-701-B
USO	F&C PARA 2 TUBOS (SOLO FRÍO)	F&C PARA 2 O 4 TUBOS (FRÍO Y CALOR)	F&C / UMA / DAMPER	F&C PARA 2 O 4 TUBOS (FRÍO Y/O CALOR)	F&C PARA 2 O 4 TUBOS (FRÍO Y/O CALOR)
TIPO	ELECTROMECAÁNICO	DIGITAL	DIGITAL	DIGITAL	DIGITAL
CONTROLADORES	CON PERILLA PARA F&C ON/OFF	BOTONES-3 VELOCIDADES ON/OFF	ON/OFF Y/O MODULANTE	PANTALLA TOUCH 3 VELOCIDADES ON/OFF	3 BOTONES DE VELOCIDADES ON/OFF
ALIMENTACIÓN	MULTIVOLTAJE	110 A 220 VCA	110 A 220 VCA	110 A 220 VCA	24 VCA
DISEÑO	VERTICAL	CUADRADO	CUADRADO	CUADRADO	CUADRADO



TERMOSTATOS LUX & JCI

MODELO	P722U	T9100	P80111
TIPO	PROGRAMABLE 7 DÍAS	NO PROGRAMABLE	NO PROGRAMABLE
USO	EXP DIRECTA	EXP DIRECTA CON WIFI	EXP DIRECTA
DESCRIPCIÓN	TERMOSTATO 24 VAC, 2H/2C 24 VAC, 4H/2C	TERMOSTATO 24 VAC, 1H/1C	TERMOSTATO 24 VAC, 1H/1C



GUARDAS DESCRIPCIÓN

BB2001	GUARDA CHICA PARA TERMOSTATO 17.2 X 14.6 X 8.3 CM
BB3001	GUARDA GRANDE PARA TERMOSTATO 24 X 14.6 X 10 CM



VÁLVULA DE BOLA Serie VQ1000

- De 1/2" a 2"
- 2 o 3 vias
- Sin o con regreso de resorte
- ON-OFF/modulante
- 24-230 VAC

PRODUCTOS BASO



VALVULA PÍLOTO H15	VALVULA PÍLOTO H18RA-2C	VALVULA SALIENDE H810A-7C	INTERRUPTOR PÍLOTO L820B-3C	TERMOPIA UNIVERSAL T39A1-1H	MODELO	LONGITUD
Conexión NPT 3/4" O 1"	Conexión NPT 3/8"	Conexión NPT 1/2"	Presión de entrada 0.5 psi	38" De largo	K15DA-36H	36 in (914 mm)
De seguridad automática	De seguridad automática	Válvulas operadas	Presión de entrada 0.5 psi	600-750 generador de milivolt	K16BA-40H	48 in (1219 mm)
Presión de entrada 0.5 psi	Presión de entrada 25 psi	Presión de entrada 0.5 psi	Bobine a 120 VCA		K19AT-72H	72 in (1829 mm)
Capacidad 400mil o 610mil BTU	Capacidad 600mil BTU					

Uso con gas natural o LP en hornos de pared, calderas, etc.



**Control de temperatura
A421A8C-02C**

- Control de temperatura
- 1 salida SPDT
- 120/240 VAC
- Incluye A9980 sensor de temperatura



**Acustata
A19A8C-41C**

- Rango de -34 a 38 °C
- Salida SPDT
- 8 pies de capilar
- Bulbo de 5"
- Diferencia 1.7 a 6.7 °C
- Open rise



FAM TC3

- Control de refrigeración
- Rango de temp. -25 a 70 °C, con 1/2/3 salidas a relevador. 2 entradas para sensores. 120 o 220 VCA



WEL11A-801R

- Termopozo para sensor A99
- Conexión 1/2"
- Longitud 2 3/8"



F262KD8-01C

- Interruptor de flujo de aire
- NEMA 3R
- Con paleta de 2 1/8", X 6 7/8"



**Switch de flujo
F261KAH-V01C**

- NEMA 3R
- Incluye paletas de 1.2, 3 y 6"
- Se usa principalmente para agua helada o fluidos no peligrosos



F32AF-2C

- DE 0.05 a 5 INW
- Switch de presión diferencial
- Salida SPDT



FAMILIA V46

- Válvulas reguladoras de agua por medio de gas refrigerante uso chillers
- 3/8" A 2 1/2"
- NPT, BRIDA



FAMILIA V47

- Válvulas reguladoras de agua por medio de gas refrigerante uso chillers/calderas
- 3/8" A 2 1/2"
- NPT, BRIDA



**Switch de aceite
P545 electrónico**

- Reset automático
- Sensor electrónico
- Marcas compatibles: VITZARI, COPPLAND, CARLYLE y similares



**Switch de presión
encapsulado
P100**

- De alta/baja presión
- Rangos: 10psi-750psi
- Reset manual/auto



**Switch
P70 y P170**

- De alta/baja presión o presión dual
- Amplia variedad de rangos
- Aplicaciones de refrigeración y aire acondicionado

System 450

Control de 3 variables diferentes: presión, humedad y temperatura, cuenta con 3 entradas de sensor y salidas a relevador o modulantes.

(Tú puedes elegir el número de salidas)



PMS Piezometric Transducer
 499 Temperature Sensor
 TE-6000-1 Temperature Sensing Element
 TE-6000 Temperature Sensors
 TE-6100 Temperature Sensors
 HE-6753 Humidity Sensor
 DPT2650 Low Pressure Differential Transducer

PENN

SENSORES DE TEMPERATURA



TE-6350F-0
Para cuarto
1 KOHM NIQUEL



TE-6311P-1
Para ducto
1 KOHM NIQUEL



CSD-CA1G0-1
De corriente

Led de indicación de estado, rango de 1.25 A 135 amp, rango ajustable, núcleo dividido

TEC3000

- Termostato inteligente con protocolo BacNet
- Para expansión directa EXP (2H / 2C)
- FAN&Coil, 2 a 4 tubos
- Modulante, 0 - 10 VDC
- Alimentación: 24 VAC
- Pantalla Touch a color
- Multi-aplicaciones



También en color negro

M9104-GGA-3S



DAMPER MODULANTE

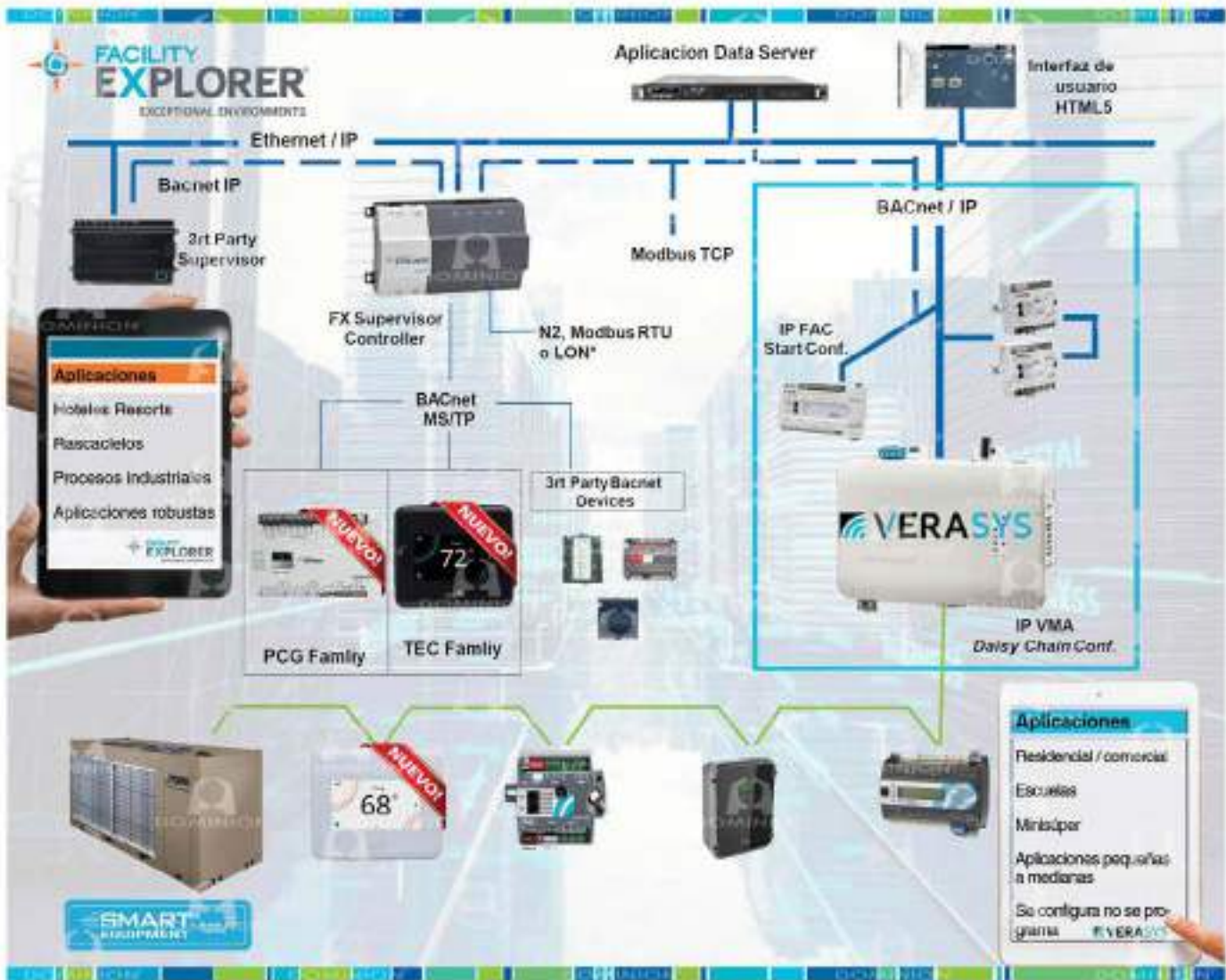
- SIN SWITCH AUXILIAR, SIN REGRESO DE RESORTE
- 24 VAC, 35 LB-IN, 4 N-M

M9104-AGA-3S



DAMPER ON-OFF

- ACTUADOR, SIN SWITCH AUXILIAR, SIN REGRESO DE RESORTE
- 24 VAC, 35 LB-IN, 4 N-M



DOMINION

DOMINION INDUSTRIAL, S.A. DE C.V.
 EL DISTRIBUIDOR MÁS GRANDE DE MÉXICO
 en Automatización, Instrumentación, Medición y Control

Oficinas Corporativas: Paganini No. 267, Col. Vallejo, México CDMX, C.P. 07870,
 Tel. 553096-6666, e-mail: mercadotecnia@dominion.com.mx

Centro de Distribución
 Calz. Arcecentinillo La Villa 498
 Col. Industrial Vallejo, CDMX C.P. 02300
 Tel. 553096-6666 / Ext. 1102

Tienda Alameda
 Revillagigedo 28 Local A, Col. Centro
 Alkalá Cuauhtémoc, CDMX
 C.P. 06050
 Tel. 553096-6666 / Ext. 1301

Tienda Revillagigedo
 Revillagigedo 37 Local H, Col. Centro, CDMX
 C.P. 06050 Tel. 553096-6666 / Ext. 1212
 Móvil 551996-2107

Tienda Victoria
 Revillagigedo 37 Local E, entrada por Victoria
 Col. Centro, CDMX C.P. 06050
 Tel. 553096-6666 / Ext. 1203
 Móvil 554937-8134

Sucursal Puebla
 4 Poniente 1906 B Col. Barrio de San
 Miguelito C.P. 72140 Puebla, Pue.
 Tel. 553096-6666 / Ext. 2001
 Móvil 322304-0555

Sucursal Guadalajara
 Av. Chomelacota Agustín Yañez 1548
 Col. Moderna C.P. 44190 Edif. Jalisco
 Tel. 553096-6666 / Ext. 2401
 Móvil 333152-5187

Sucursal León
 Blvd. José Torres Landa 06a, 6000
 Col. San Isidro León, Gto. C.P. 37885
 Tel. 553096-6666 / Ext. 2303
 Móvil 477354-0692

Sucursal Monterrey
 Av. Colón 309 Oriente, Col. Treviño
 Monterrey, Nuevo León C.P. 64570
 Tel. 553096-6666 / Ext. 2303
 Móvil 811506-0797

Sucursal Querétaro
 Carretera México-Querétano 2104 Local 4
 Col. Lomas de Casa Blanca, Qro.
 Tel. 553096-6666 / Ext. 2103
 Móvil 410110-4785

Sucursal Cancún
 Plaza Chichén Local 9 Av. Chichén Itzá
 Mz. 62 C.P. 77500 Cancún, Q.R.
 Tel. 553096-6666 / Ext. 2500
 Móvil 998216-1879

VERACRUZ
 ventas1@puaredominion.com.mx

TILANCA
 ventas3@puaredominion.com.mx

TEHUACÁN
 ventas11@puaredominion.com.mx

ORIZABA
 ventas13@puaredominion.com.mx

CAT-001-07/2021



Aceptamos tarjetas de Crédito y Débito



DOMINION store

www.dominion.com.mx

DOMINION store