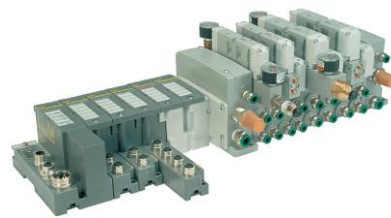


PARKER MOTION & CONTROL MÉXICO

Presentación General Línea Neumática



ENGINEERING YOUR SUCCESS.

Parker Hannifin en Neumática ...

- Adquisiciones de Parker Hannifin



ATLAS CYLINDERS



CONVUM



+

Climax
Maxam

Sempress

KURODA

TAIYO



Jin Young

Atlas Automation



Schrader Bellows



Preparación de Aire

Limpie su sistema neumático con el Sistema de Preparación de Aire Parker Global



Preparación de Aire



- Separadores de Agua de Alta Eficiencia al 95%
- Filtros para la línea principal
- Puertos de 1" a 3"



- Secadores Refrigerantes
- Ideal para aplicaciones de uso general
- requiere poco mantenimiento
- Flujo de 5 a 6000 SCFM

- Secadores Regenerativos
- Ideal para aplicaciones donde se requiera aire muy seco

Preparación de Aire



- FRL´s modulares serie Global
- Tamaños de 1/4" a 3/4"
- Vaso de policarbonato (opción de aluminio)
- Max Presión: 10 bar (150 psig) vaso de policarbonato



- FRL´s Modulares, Serie P3Y
- Cuerpos con puertos de 3/4" & 1"
- Construcción del cuerpo y vaso de aluminio
- Max Presión : 17 bar (250 psi)



- Fusibles Neumáticos
- Sistema de seguridad.
- Compatible con cualquier manguera y/o Tubo
- Tamaños de 1/4" a 2"

Air Saver

Ahorra Aire en Aplicaciones de Soplado con Aire Comprimido

Las aplicaciones de soplado con aire comprimido, representan casi **el 50% de todo el aire comprimido utilizado en las plantas**. Mediante el uso de la tecnología de conmutación de la válvula Air Saver, el ahorro en el consumo de aire comprimido representa hasta el 50%!

- ✓ Fácil de Instalar
- ✓ Puertos M5 a 1-1/4
- ✓ No requiere energía eléctrica
- ✓ No necesita el cambio en el programa de control



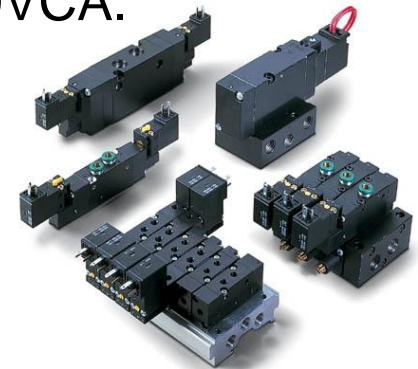
- Reduce hasta el 50% en el consumo de aire comprimido
- Ahorro en el consumo de energía del compresor
- Los pulsos de aire provocan mayor agitación lo que genera un soplado más efectivo
- Reduce las emisiones de CO2
- Representa una importante contribución para las iniciativas de ahorro de energía

Válvulas Neumáticas

En línea



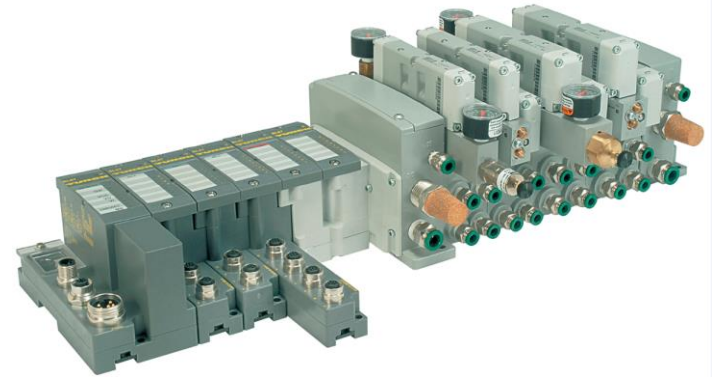
- Válvulas Direccionales con puertos de 1/8" a 3/4"
- Montajes: En línea, en subbase y manifold
- Tipo de operación: Eléctrico y Pilotaje Neumático
- Voltajes: 12, 24 VDC & 24, 120, 240VCA.
- Puertos NPT & BSPP



- Accionamiento por Palanca & Pedal
- 2 & 3 Posiciones
- Puertos de 1/4 a 3/8"
- Opera de Vacío a 150PSI
- Temp.: -18°C a 60°C

Parker-Turck Fieldbus system

- Válvulas ISO & Controlador BL67
- Bus de campo
- Controlador Maestro o esclavo
- Comunicación: Devicenet, Erhernet, Profibus, ModBus, CanOpen, etc
- Sin necesidad de cables
- Hasta 32 solenoides



Adex Plus

- Cuerpos Compactos con excelentes flujos.
- Puertos M5 a 1/4" BSPT
- Rápido tiempo de respuesta, 10ms
- Vida útil > 50 millones de ciclos
- Precios competitivos

Válvulas Neumáticas Serie H

Normalizadas ISO 15407 & 5599



- Producto GLOBAL
- Puertos (NPT & BSPP)
- Mini ISO 1,2
- ISO 1,2,3,4
- Montaje
- Subbase
- Manifold
- Solenoides
- Cableado interno o externo
- 12 & 24 VDC, 120 & 240 VAC
- Accesorios tipo sandwich
- Reguladores de presión
- Comunicación serial

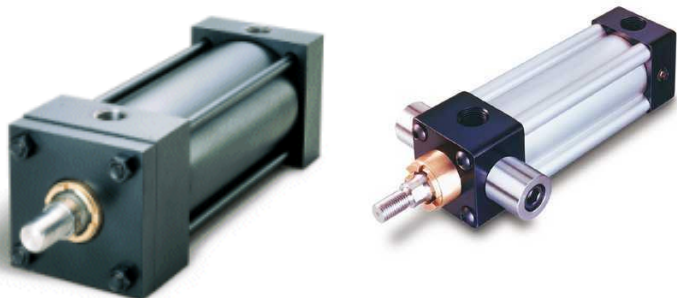
Actuadores Neumáticos

ISO 15552 / 6431 / VDMA 24562



- Serie P1D, Compatibles con otras marcas internacionales
- Diámetros 32 – 320 mm
- Carreras en MM a escoger

NFPA (USA)



- Construcción de acero, Serie 2A
- Construcción de aluminio, tirantes y extruido, serie 4MA
- Diámetros de 1" – 14", Vástago de 1/2"-5 1/2"
- Carreras a escoger

Actuadores Neumáticos Compactos

ISO 21287

- Serie P1P
- Diámetros de 20 a 100 mm



- Cilindros NFPA con cuerpo de acero inoxidable, Serie SR
- Diámetros de 5/16 a 3"



ISO 6432

- Serie P1A
- Diámetros de 10 a 25 mm



- Serie P1Q
- Diámetros de 12 a 100mm



Cilindros Neumáticos sin vástago

- Cilindros neumáticos sin vástago
- Cilindros 100% reparables
- Diámetros de 10mm – 100 mm
- Carreras hasta 46 mts.



Serie OSPP

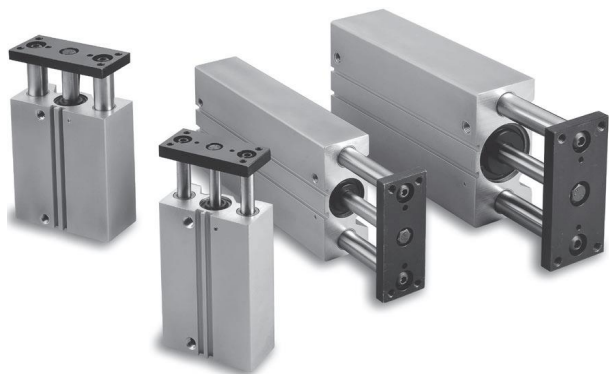


Serie P1X



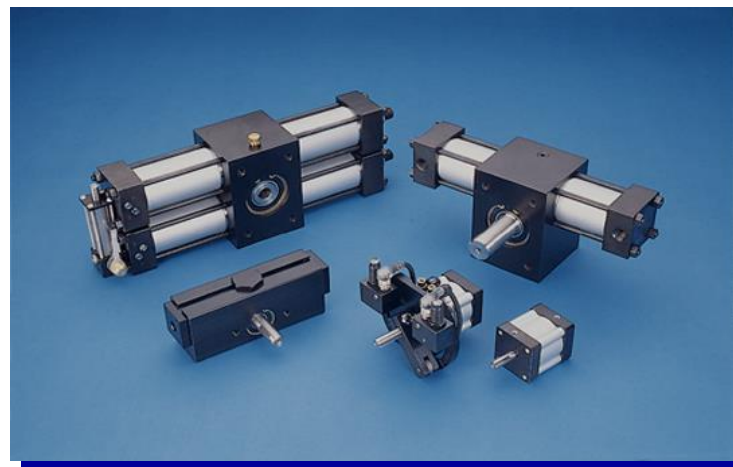
Serie P1Z

Actuadores Guiados



- Para aplicaciones donde el movimiento lineal no debe girar.
- Guías para cilindro ISO o NFPA
- Carreras máxima en deslizadores de 36"

Actuadores Rotatorios



- Torque a 100 PSI, desde 8 lb-pulg hasta 10,000 lb-pulg
- Rotación desde 30° a 370°

Motores Neumáticos



- Motor Neumático de acero
- Potencia desde 90 hasta 1,200 watts
- Regímenes desde 50 hasta 22,000 RPM

Grippers o Pinzas Neumáticas



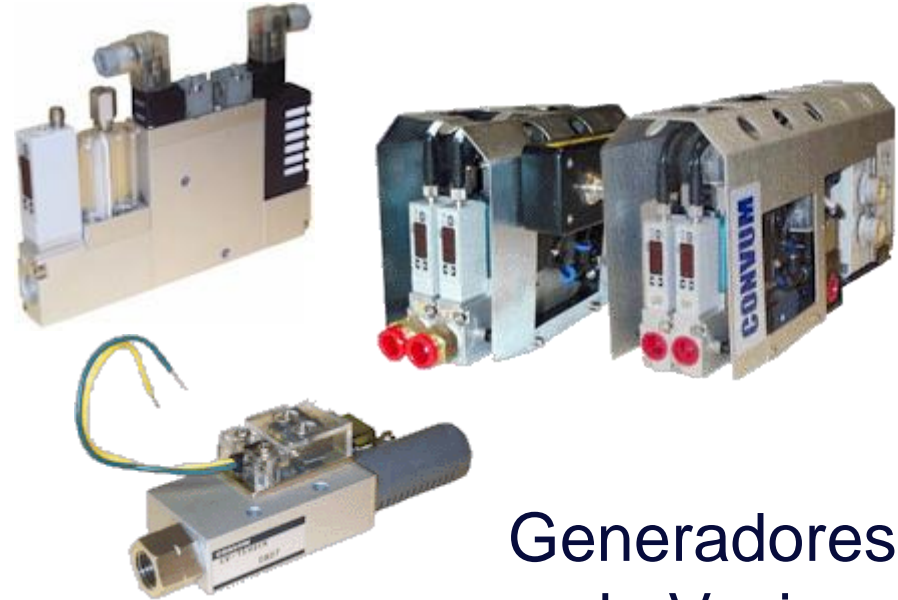
- Paralelos y Angulares
- Apertura de 180°
- Trabajo pesado
- Fuerza de sujeción máxima 694lb



Equipo de Vacío



Ventosas



Generadores de Vacío



Sensores de Presión

Rotámetros, Reguladores de Presión Másicos Térmicos...



Conexiones y Tubing



- Conectores push-to-connect
- Tubing
Métrico / Estándar
Poliuretano (PU), Poliamida (Nylon, PA) y Polietileno (PE).
- Conexiones con Función
 - (reguladores de flujo)

Didáctica

Banco de entrenamiento de neumática / electroneumática



Esta unidad fue diseñada con la intención de permitir la simulación desde el más simple circuito neumático hasta las más complejas secuencias de tipo cascada

Este simulador puede ser configurado de acuerdo con la necesidad del cliente

Mercado de alimentos y bebidas



- Aplicaciones

- Cilindros para las aplicaciones de empaque
- Sistema de válvulas neumáticas para el llenado de botellas.
- Equipo para diseñar y mantener limpias las máquinas de corte.
- Válvulas que ofrecen soluciones simples en las empresas de lácteos.
- Cilindros con perfil limpio, que evita mantener contaminantes.



Plataforma de Productos Neumáticos



**Separador
P3TF**



**Global
FRL**



Serie B



P1D



P1A



Legris



Isys ISO



2A



Vent. Nitrilo



Serie 14 a P3N



Isys Micro



Serie SR



Serie CV



Rectus



AirGuard



Sec PDRD



Viking Lite



OSPP



Serie CVK2



**Parker
Legris**



**Sec
DD**



**FRL Alto Flujo
P3Y & P3Z**



DirectAir



4MA



MPS-34



SK200



P5T





GRACIAS POR SU TIEMPO

