

# Rittal – The System.

Faster – better – everywhere.

## Rittal Express



ENCLOSURES

POWER DISTRIBUTION

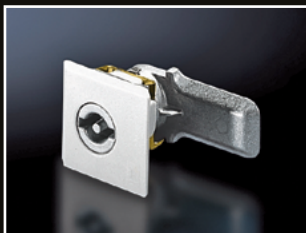
CLIMATE CONTROL

IT INFRASTRUCTURE

SOFTWARE & SERVICES

FRIEDHELM LOH GROUP





## Armarios compactos AE

Anchura	Altura	Profundidad	No. Part. Acero al carbón	No. Part. Acero inoxidable
200	300	155	1035.500 *	1002.600 ***
200	300	120	1032.500 *	-
300	300	155	1036.500 *	-
300	300	210	1033.500 *	1003.600 ***
300	380	210	-	1005.600 ***
300	400	210	1034.500 *	-
380	300	155	1030.500 *	-
380	300	210	1031.500 *	-
380	380	210	1380.500 *	1006.600 ***
380	600	210	1038.500 *	1008.600 ***
380	600	350	1338.500 *	-
400	500	210	1045.500 *	1015.600 ***
400	800	300	1037.500 *	-
500	500	210	1050.500 *	1007.600 ***
500	500	300	1350.500 *	1013.600 ***
500	700	250	1057.500 *	-
600	380	210	1039.500 *	-
600	380	350	1339.500 *	-
600	600	210	1060.500 *	1010.600 ***
600	600	250	1054.500 *	-
600	600	350	1360.500 *	-
600	760	210	1076.500 *	1012.600 ***
600	760	350	1376.500 *	-
600	800	250	1058.500 *	-
600	1000	250	1090.500 *	-
600	1200	300	1260.500 *	-
760	760	210	1077.500 *	-
760	760	300	1073.500 *	1014.600 ***
800	600	300	1055.500 *	-
800	1000	300	1180.500 *	1016.600 ***
800	1200	300	1280.500 *	1017.600 ***
1000	760	300	1130.500 **	-
1000	1000	300	1110.500 **	-
1000	1400	300	1114.500 **	-
1000	1200	300	1213.500 **	1019.600 **

\* Nema 4 \*\*\* Nema 4X \*\* Nema 12

## Accesorios para gabinetes murales

Descripción	No. Parte
Cierre con bombín de doble paletón	2304.000
SZ Cierre doble paletón para AE	2420.000
Kit de montaje en pared para KL, EB, BG, AE, CM y EL (4 pzas.)	2433.000

## Gabinetes compactos en acero al carbón "Compact Medium"

Anchura	Altura	Profundidad	No. Part. Acero al carbón	Placas entrada de cables tipo 2	Placas entrada de cables tipo 3
600	800	400	5110.500	5001.214 <sup>(1)</sup>	5001.218 <sup>(1)</sup>
800	1000	400	5115.500	5001.215 <sup>(1)</sup>	5001.219 <sup>(1)</sup>
800	1200	400	5117.500	5001.215 <sup>(1)</sup>	5001.219 <sup>(1)</sup>
1000	1200	400	5120.500	5001.216 <sup>(2)</sup>	5001.220 <sup>(2)</sup>
1000	1400	400	5122.500	5001.216 <sup>(2)</sup>	5001.220 <sup>(2)</sup>
1200	1200	400	5123.500	5001.217 <sup>(2)</sup>	5001.221 <sup>(2)</sup>

<sup>(1)</sup> Cada gabinete compacto CM requiere de 1 pieza de las placas de entrada de cables tipo 2 y 3

<sup>(2)</sup> Cada gabinete compacto CM requiere de 2 piezas de las placas de entrada de cables tipo 2 y 3

## TP Consola de una pieza RAL 7035

Anchura	Altura	Profundidad	No. de Parte	Placas entrada de cables tipo 2	Placas entrada de cables tipo 3
600	960	400/520	<b>6746.500</b>	<b>5001.214</b> (*1)	<b>5001.218</b> (*1)
800	960	400/520	<b>6748.500</b>	<b>5001.215</b> (*1)	<b>5001.219</b> (*1)
1000	960	400/520	-	<b>5001.216</b> (*2)	<b>5001.220</b> (*2)
1200	960	400/520	<b>6742.500</b>	<b>5001.217</b> (*2)	<b>5001.221</b> (*2)

(\*1) Cada consola TP requiere de 1 pieza de las placas de entrada de cables tipo 2 y 3

(\*2) Cada consola TP requiere de 2 piezas de las placas de entrada de cables tipo 2 y 3

## Cajas para bornes KL en acero al carbón

Anchura	Altura	Profundidad	No. de Parte
150	150	120	<b>1500.510</b>
150	150	80	<b>1514.510</b>
200	200	120	<b>1502.510</b>
200	150	80	<b>1528.510</b>
300	200	120	<b>1503.510</b>

## KL Caja para bornes en acero inoxidable

Anchura	Altura	Profundidad	No. de Parte
150	150	80	<b>1521.010</b>

## Cajas Pequeñas

### E-BOX EB Ral 7035

Anchura	Altura	Profundidad	No. de Parte
200	200	120	<b>1549.500</b>
200	400	120	<b>1550.500</b>

### Caja BUS BG

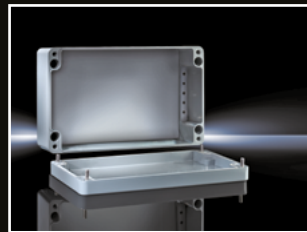
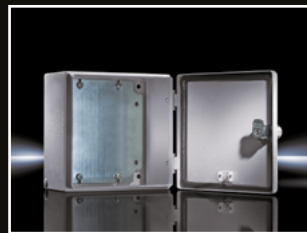
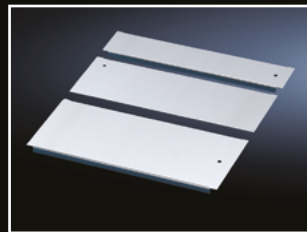
400	200	125	<b>1558.510</b>
-----	-----	-----	-----------------

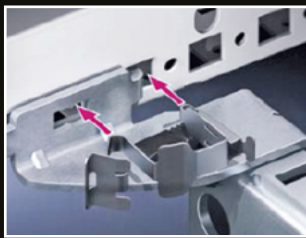
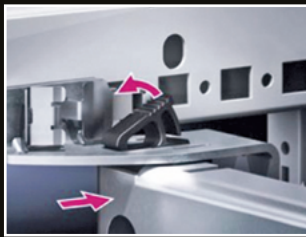
### Caja de aluminio fundido GA

175	80	57	<b>9106.210</b>
220	120	91	<b>9110.210</b>

## Armario poliéster KS

Anchura	Altura	Profundidad	Sin Ventana	Con Ventana
200	300	150	<b>1423.500</b>	-
250	350	150	<b>1432.500</b>	-
300	400	200	<b>1434.500</b>	-
400	400	200	<b>1444.500</b>	<b>1448.500</b>
400	600	200	<b>1446.500</b>	<b>1449.500</b>
600	600	200	<b>1466.500</b>	-
600	800	300	<b>1468.500</b>	-
500	500	300	<b>1453.500</b>	<b>1454.500</b>
800	1000	300	<b>1480.500</b>	-





## Gabinets TS8 Auto soportados en acero al carbón

Anchura	Altura	Profundidad	No. de Parte	Paredes laterales (2 pzas.)	Zócalo frontal altura: 100 mm (2 pzas.)	Zócalo lateral altura: 100 mm (2 pzas.)
600	1800	400	-	8184.235	8601.600	8601.040
600	1800	500	8685.500	8185.235	8601.600	8601.050
600	2000	600	8606.500	8106.235	8601.600	8601.060
600	2000	800	8608.500	8108.235	8601.600	8601.080
600	2200	600	8626.500	8126.235	8601.600	8601.060
800	1800	400	8884.500	8184.235	8601.800	8601.040
800	1800	500	8885.500	8185.235	8601.800	8601.050
800	1800	600	8886.500	8186.235	8601.800	8601.060
800	2000	400	-	8104.235	8601.800	8601.040
800	2000	500	8805.500	8105.235	8601.800	8601.050
800	2000	600	8806.500	8106.235	8601.800	8601.060
800	2000	600	8906.500 <sup>(*)</sup>	8106.235	8601.800	8601.060
800	2000	800	8808.500	8108.235	8601.800	8601.080
800	2200	600	8826.500	8126.235	8601.800	8601.060
1000	1800	400	8084.500	8184.235	8601.000	8601.040
1000	2000	500	8005.500	8105.235	8601.000	8601.050
1000	2000	600	8006.500	8106.235	8601.000	8601.060
1200	1400	500	8245.500	8145.235	8601.200	8601.050
1200	1800	400	8284.500	8184.235	8601.200	8601.040
1200	1800	500	8285.500	8185.235	8601.200	8601.050
1200	1800	600	8286.500	8186.235	8601.200	8601.060
1200	2000	500	8205.500	8105.235	8601.200	8601.050
1200	2000	600	8206.500	8106.235	8601.200	8601.060
1200	2000	800	8208.500	8108.235	8601.200	8601.080
1200	2200	600	8226.500	8126.235	8601.200	8601.060

(\*) TS8 con desconector

## Gabinete PC Auto soportado en acero al carbón

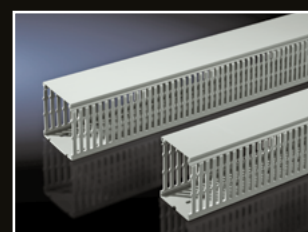
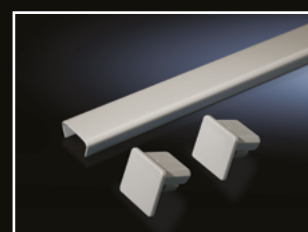
Anchura	Altura	Profundidad	No. de Parte	Paredes laterales	Zócalo frontal altura: 100 mm	Zócalo lateral altura: 100 mm
600	1600	636	5366.000	-	-	-

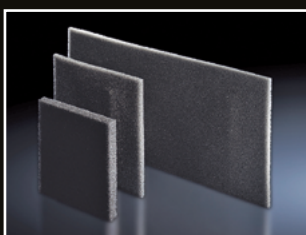
## Gabinets TS8 Auto soportados en acero inoxidable

Anchura	Altura	Profundidad	No. de Parte	Paredes laterales (2 pzas.)	Zócalo frontal altura: 100 mm (2 pzas.)	Zócalo lateral altura: 100 mm (2 pzas.)
800	1800	500	8455.600	8700.850	8701.800	8701.050
800	2000	600	8450.600	8700.060	8701.800	8701.060

## Accesorios para gabinetes Auto soportados en acero al carbón

Descripción	Pzas. por unidad de empaque	No. de Parte
Ángulo de transporte para gabinetes unidos	4 pzas.	<b>4540.000</b>
Kit de unión para gabinetes (TS/TS y TS/PS)	4 pzas.	<b>4582.500</b>
Placa de montaje intermedia para TS de 1800 mm de altura	1 pza.	<b>4590.700</b>
Placa de montaje intermedia para TS de 2000 mm de altura	1 pza.	<b>4591.700</b>
PS Placa intermedia 2200 mm	1 pza.	<b>4592.700</b>
Tapas de esquina para Flex-Block 100 mm	4 pzas.	<b>8100.000</b>
Tapas laterales y/o frontales para Flex-Block - altura 100 mm x anchura / profundidad 1000 mm	2 pzas.	<b>8100.010</b>
Tapas laterales y/o frontales para Flex-Block - altura 100 mm x anchura / profundidad 1200 mm	2 pzas.	<b>8100.120</b>
Tapas laterales y/o frontales para Flex-Block - altura 100 mm x anchura / profundidad 600 mm	2 pzas.	<b>8100.600</b>
Tapas laterales y/o frontales para Flex-Bock - altura 100 mm x anchura / profundidad 800 mm	2 pzas.	<b>8100.800</b>
Zócalo - altura 100 mm x profundidad 400 mm	2 pzas.	<b>8601.040</b>
Zócalo - altura 100 mm x anchura 1000 mm	2 pzas.	<b>8601.000</b>
Zócalo - altura 100 mm x profundidad 500 mm	2 pzas.	<b>8601.050</b>
Zócalo - altura 100 mm x profundidad 600 mm	2 pzas.	<b>8601.060</b>
Zócalo - altura 100 mm x profundidad 800 mm	2 pzas.	<b>8601.080</b>
Zócalo - altura 100 mm x profundidad 800 mm	2 pzas.	<b>8601.085</b>
Zócalo - altura 100 mm x anchura 1200 mm	2 pzas.	<b>8601.200</b>
Zócalo - altura 100 mm x anchura 600 mm	2 pzas.	<b>8601.600</b>
Zócalo - altura 100 mm x anchura 800 mm	2 pzas.	<b>8601.800</b>
Zócalo - altura 200 mm x anchura 1000 mm	2 pzas.	<b>8602.000</b>
Zócalo - altura 200 mm x profundidad 400 mm	2 pzas.	<b>8602.040</b>
Zócalo - altura 200 mm x profundidad 500 mm	2 pzas.	<b>8602.050</b>
Zócalo - altura 200 mm x profundidad 600 mm	2 pzas.	<b>8602.060</b>
Zócalo - altura 200 x anchura 1200 mm	2 pzas.	<b>8602.200</b>
Zócalo - altura 200 x anchura 600 mm	2 pzas.	<b>8602.600</b>
Zócalo - altura 200 x anchura 800 mm	2 pzas.	<b>8602.800</b>
TS Sistema de chasis interior para anchura/profundidad de 600 mm	4 pzas.	<b>8612.060</b>
TS Sistema de chasis interior para anchura/profundidad de 800 mm	4 pzas.	<b>8612.080</b>
TS Sistema de chasis exterior para anchura/profundidad 600 mm 17 x 73 mm	4 pzas.	<b>8612.160</b>
TS Sistema de chasis exterior para anchura/profundidad de 800 mm	4 pzas.	<b>8612.180</b>
Bisagras de 130 grados para gabinetes TS8	4 pzas.	<b>8800.020</b>
Pzas. de cierre para marco TS8	4 pzas.	<b>8800.040</b>
TS Abrazadera de ensamblaje horizontal para TS/TS TS/PS	4 pzas.	<b>8800.400</b>
Ángulos de unión para TS8/TS8	4 pzas.	<b>8800.430</b>
Estribo de unión exterior para TS8/TS8	6 pzas.	<b>8800.490</b>
Conjunto de ensamble rápido, una pza. para TS8/TS8 y FR(i)/FR(i)	6 pzas.	<b>8800.500</b>
TS Cubierta ensamble superior Ral 7035 400 mm	1 pza.	<b>8800.845</b>
TS Cubierta ensamble superior Ral 7035 500 mm	1 pza.	<b>8800.855</b>
TS Cubierta ensamble superior Ral 7035 600 mm	1 pza.	<b>8800.865</b>
TS Cubierta ensamble superior Ral 7035 800 mm	1 pza.	<b>8800.885</b>





## Sistemas de climatización para gabinetes Top Therm

Tipo	Potencia	Tensión de servicio	No. de Parte
Mural básico	300 W	230 V	<b>3302.100</b>
Mural básico	300 W	115 V	<b>3302.110</b>
Mural confort	500 W	230 V	<b>3303.500</b>
Mural confort	500 W	115 V	<b>3303.510</b>
Mural confort	1000 W	115 V	<b>3304.510</b>
Mural confort	1000 W	230 V	<b>3304.500</b>
Mural confort	1000 W	460 V	<b>3304.540</b>
Mural confort	1500 W	230 V	<b>3305.500</b>
Mural confort	1500 W	115 V	<b>3305.510</b>
Mural confort	1500 W	460 V	<b>3305.540</b>
Mural confort	2000 W	460 V	<b>3328.540</b>
Mural confort	2500 W	460 V	<b>3329.540</b>
Mural confort	4000 W	460 V	<b>3332.540</b>
Mural confort	750 W	230 V	<b>3361.500</b>
Mural confort	750 W	115 V	<b>3361.510</b>
Techo confort	1500 W	230 V	<b>3384.500</b>

## Ventiladores Top Therm y otros productos para sistemas de climatización para gabinetes Top Therm

Caudal	Tensión de servicio	No. de Parte	Filtro de salida en ABS
Resistencia calefactora 150 W	110/240 V	<b>3105.370</b>	-
Termostato para ventiladores y resistencias calefactoras	230/115 V	<b>3110.000</b>	-
SK Higrstato	24-230 V (AC) 24-75 V (DC)	<b>3118.000</b>	-
SK Filtro recambio P/3153	-	<b>3173.100</b>	-
Ventilador 55 m³/h	24 V (DC)	<b>3238.124</b>	-
Ventilador 20/25 m³/h	230 V	<b>3237.100</b>	<b>3237.200</b>
Ventilador 20/25 m³/h	115 V	<b>3237.110</b>	<b>3237.200</b>
Ventilador 55/66 m³/h	230 V	<b>3238.100</b>	<b>3238.200</b>
Ventilador 55/66 m³/h	115 V	<b>3238.110</b>	<b>3238.200</b>
Ventilador 105/120 m³/h	115 V	<b>3239.110</b>	<b>3239.200</b>
Ventilador 105/120 m³/h	230 V	<b>3239.100</b>	<b>3239.200</b>
Ventilador 105 m³/h	24 V (DC)	<b>3239.124</b>	-
Ventilador 180/160 m³/h	230 V	<b>3240.100</b>	<b>3240.200</b>
Ventilador 180/160 m³/h	115 V	<b>3240.110</b>	<b>3240.200</b>
Ventilador 230/250 m³/h	230 V	<b>3241.100</b>	<b>3240.200</b>
Ventilador 230/250 m³/h	115 V	<b>3241.110</b>	<b>3240.200</b>
Ventilador 550/600 m³/h	230 V	<b>3243.100</b>	<b>3243.200</b>
Ventilador 550/600 m³/h	115 V	<b>3243.110</b>	<b>3243.200</b>
Ventilador 700/770 m³/h	230 V	<b>3244.100</b>	<b>3243.200</b>
Ventilador 700/770 m³/h	115 V	<b>3244.110</b>	<b>3243.200</b>
SK Estera filtrante para unidad de refrigeración 3302... 3303... 3361...	-	<b>3286.300</b>	-
SK Filtro metálico para unidad de refrigeración 3302... 3303... 3361...	-	<b>3286.310</b>	-
Esteras filtrantes de poliuretano como repuesto para 3304..., 3305..., 3328..., 3329..., 3332..., 3366....	-	<b>3286.400</b>	-
SK Filtro metálico para unidad de refrigeración 3304... 3305... 3328... 3329... 3332... 3366...	-	<b>3286.410</b>	-
SK Estera filtrante para unidad de refrigeración 3272... 3382... 3383... 3384... 3385... 3359...	-	<b>3286.500</b>	-

## Accesorios en general

Descripción	Pzas. por unidad de empaque	No. de Parte
EL Tuerca enjaulada M6 P/Alum	<b>50 pzas.</b>	<b>2092.200</b>
SZ Prensaestopa M20X1,5	<b>50 pzas.</b>	<b>2411.620</b>
SZ Prensaestopa M25X1,5	<b>25 pzas.</b>	<b>2411.630</b>
SZ Conjunto cierre P/AE	<b>1 pza.</b>	<b>2430.000</b>
Bombín de seguridad con cierre No. 3524 E	<b>1 pza.</b>	<b>2467.000</b>
SZ Tornillo de chapa 5.5 mm x 13 mm	<b>300 pzas.</b>	<b>2486.500</b>
SZ Sujeción para pared AEs 10 mm separación	<b>4 pzas.</b>	<b>2508.010</b>
SZ Portaesquemas DIN A3	<b>1 pza.</b>	<b>2513.000</b>
SZ Portaesquemas DIN A4	<b>1 pza.</b>	<b>2514.000</b>
SZ Cerradura doble paletón	<b>1 pza.</b>	<b>2520.000</b>
Llave de doble paletón No. 5	<b>1 pza.</b>	<b>2531.000</b>
Llave universal para armarios Rittal	<b>1 pza.</b>	<b>2549.000</b>
SZ Llave Universal	<b>1 pza.</b>	<b>2549.500</b>
SZ Sujetador para postes P/KL-AE-KS	<b>1 pza.</b>	<b>2584.000</b>
SO Pletina fijación al suelo	<b>10 pzas.</b>	<b>2817.000</b>
Portaesquemas de chapa de acero para TS, CM, CL, ES, PC	<b>1 pza.</b>	<b>4116.000</b>
PS Portaesquemas 800 mm	<b>1 pza.</b>	<b>4118.000</b>
Interruptor de puerta con palanca basculante	<b>1 pza.</b>	<b>4127.010</b>
PS Lámpara 14W 452 mm	<b>1 pza.</b>	<b>4138.140</b>
Lámpara para gabinetes	<b>1 pza.</b>	<b>4138.240</b>
PS Lámpara 14W 452 mm	<b>1 pza.</b>	<b>4139.140</b>
SZ Juego de fijación magnético	<b>2 pzas.</b>	<b>4140.000</b>
SZ Lámpara compacta 8W	<b>1 pza.</b>	<b>4140.010</b>
SZ Lámpara compacta 14W	<b>1 pza.</b>	<b>4140.020</b>
Lámpara universal 26W, 110-240 V, 50/60 Hz, con enchufe	<b>1 pza.</b>	<b>4155.110</b>
SZ Lámpara universal light UL, sin enchufe	<b>1 pza.</b>	<b>4155.510</b>
Cable de conexión 3000 mm (naranja)	<b>5 pzas.</b>	<b>4315.100</b>
SZ Interruptor de puerta con cable 1000 mm para lámpara 4155.110	<b>1 pza.</b>	<b>4315.320</b>
SZ Interruptor de puerta con cable 600 mm para lámpara 4155.110	<b>1 pza.</b>	<b>4315.520</b>
SZ Interruptor de puerta con cable 1000 mm UL	<b>1 pza.</b>	<b>4315.350</b>
SZ Interruptor de puerta con cable 600 mm para lámpara 4140.010 y 4140.020	<b>1 pza.</b>	<b>4315.710</b>
SZ Interruptor de puerta con cable 600 mm UL	<b>1 pza.</b>	<b>4315.720</b>
Pupitre, 600 mm	<b>1 pza.</b>	<b>4638.600</b>
Mecanismo de accionamiento para gabinete con interruptor	<b>1 pza.</b>	<b>4912.000</b>
Tornillo cabeza Phillips M6 x 16 mm	<b>50 pzas.</b>	<b>7094.100</b>
DK Guía puesta a tierra 450 mm	<b>1 pza.</b>	<b>7113.000</b>
DK Escuadra de montaje	<b>2 pzas.</b>	<b>7827.480</b>
DK Juego puesta a tierra premontado	<b>1 pza.</b>	<b>7829.100</b>
Empuñadura confort para bombín de cierre en RAL 7035	<b>1 pza.</b>	<b>8611.020</b>
TS Bombín de seguridad 3524E	<b>1 pza.</b>	<b>8611.180</b>
Botón pulsador para empuñadura confort	<b>1 pza.</b>	<b>8611.190</b>
TS Bombín de seguridad y botón pulsador	<b>1 pza.</b>	<b>8611.200</b>
TS Brida de ensamble vertical TS/TS	<b>6 pzas.</b>	<b>8800.410</b>



# El Sistema más completo y rápido de infraestructura para la industria y TI

Máxima eficiencia, reducción de costos, ahorro energético y los mejores tiempos de entrega!

Con presencia en el mundo entero, en los ambientes más exigentes y corrosivos, ayudando a micro, pequeñas, medianas y grandes empresas a impulsar sus procesos y operaciones productivas.

En Rittal estamos comprometidos a entregar nuestros productos cumpliendo con los tiempos de entrega más reducidos ajustándonos a las demandas de su negocio. El programa **"Rittal Express"** ha seleccionado los productos de mayor demanda para ofrecérselos con la garantía de disponibilidad inmediata otorgándole un **5% de descuento adicional** a su precio neto de venta en caso de no contar con cualquier número de parte incluido en el programa Rittal Express.



Rittal S.A. de C.V.

Dr. Roberto Gayol 1219-1B • Col. Del Valle • 03104 • Del. Benito Juárez • México • D.F.

Tel: +52 (55) 5559 5369/70 • 01 800 8 RITTAL (748 825) • Fax: +52 (55) 5559 4887

E-mail: [info@rittal.com.mx](mailto:info@rittal.com.mx) [www.rittal.com.mx](http://www.rittal.com.mx)

ENCLOSURES

POWER DISTRIBUTION

CLIMATE CONTROL

IT INFRASTRUCTURE

SOFTWARE & SERVICES

FRIEDHELM LOH GROUP



04.2015