

Válvulas Neumáticas ISO

Serie ISYS



Las válvulas neumáticas Isys de Parker ofrecen confiabilidad, además de una disponibilidad global, La serie Parker Isys ofrece válvulas normalizadas ISO 15407-1, 15407-2, 5599-1 e ISO 5599-2 para controlar cilindros desde 10mm hasta más de 200mm de diámetro. La serie Isys es recomendable en múltiples aplicaciones por su tamaño compacto y materiales de alta resistencia.

Aplicaciones:

- Manufactura de llantas
- Industria automotriz.
- Máquinas de empaque
- Máquinas de ensamblado automático
- Inyección de Plástico

Características y Beneficios:

- Máximo desempeño:
 - Baja fricción
 - Rápida respuesta
- Vida útil > 80 millones de ciclos
- No requiere lubricación
- Precios competitivos
- Disponibilidad de Inventario

Válvulas ISO tamaño 26mm (HA)

ISO 15407-2

Serie	Operador/Función	Montaje	Pilotaje	Operador Manual/Luces	Conector eléctrico	Voltaje	Opciones de conexión eléctrica**	Nivel de ingeniería	
HA	E	VX	B	G	0	G9	000F	A	
Serie	Operador/Función	Descripción	Montaje	Pilotaje	Operador Manual/Luces	Conector eléctrico	Voltaje	Opciones de conexión eléctrica**	Nivel de ingeniería
HA	ISO 15407-2 26mm	2 posiciones, doble solenoide	VX 15407-2 Válvula sin base	B Pilotaje interno, Puerto #1 ventead o	G sin Bloqueo, con luz	0 Válvula menos subbase o pilotada	G9 24 VDC con Luz	000F* SAE / Ford, ISO 20401	A Actual
	5	Doble Solenoide, 3 posiciones, APB	WX 15407-1 Válvula sin base			2* 4 Pines, M12, Conector recto	23 120 VAC con Luz		
	6	Doble Solenoide, 3 posiciones, CE							
	E	Simple Solenoide, 2 posiciones, retorno por aire, asistido por resorte							

*Opción solo para Montaje "WX"
 **Opción solo para Montaje "VX"

Válvulas:

Válvulas	Descripción
Norma: ISO 15407-2 26mm	
Conector Eléctrico: Interno, conectado a base/manifold	
HAEVXBG023A	Válvula 5/2, simple solenoide, 120 VAC
HAEVXBG0G9A	Válvula 5/2, simple solenoide, 24 VDC
HA2VXBG0G9A	Válvula 5/2, doble solenoide, 24 VDC
HA5VXBG0G9A	Válvula 5/3, doble solenoide, 24 VDC
HA5VXBG023A	Válvula 5/3, simple solenoide, 120 VAC



Subbase/Manifold:

Manifold/subbase	Descripción
Norma: ISO 15407-2 26mm	
PS551153MP	Manifold 1/4 NPT, para 2 válvulas
PS551153JP	Manifold 1/4 NPT, para 1 válvula
PS551113CP	Subbase 1/4 NPT, para 1 válvula



Tapas:

Tapas	Descripción
Norma: ISO 15407-2 26mm	
PS5620L20P	25 Pines, NPT
PS5631010P	Sin conexión común, para usar con PS551113CP
PS5620T10P	Bus de campo Turck, módulo de 16 salidas



Cable:

Cable	Descripción
SCD253W	25 Pines, IP65, 3 metros

Válvulas ISO tamaño 1 & 2 (H1 & H2)

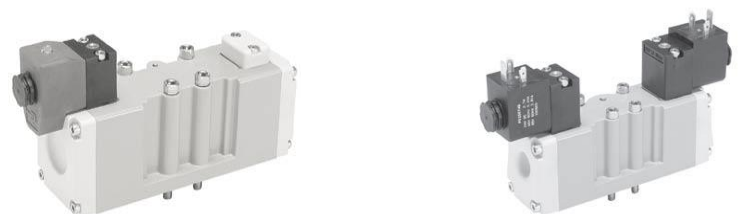
ISO 5599-1 & 5599-2

Serie	Operador/Función	Montaje	Pilotaje	Operador Manual/Luces	Voltaje	Nivel de ingeniería
H1	E	WX	B	B	0B9	D

Serie	Operador/Función	Montaje	Pilotaje	Operador Manual/Luces	Voltaje	Nivel de ingeniería
H1 ISO Tamaño 1	2 2 posiciones, doble solenoide	VX 5599-2 Válvula sin base	B Pilotaje interno, Puerto #1 venteado	B* sin Bloqueo, con luz	L49* 24 VDC con Luz	D Actual
H2 ISO Tamaño 2	5 Doble Solenoide, 3 posiciones, APB	WX 5599-1 Válvula sin base		G** sin Bloqueo, con luz	L53* 120 VAC con Luz	
H3 ISO Tamaño 3	6 Doble Solenoide, 3 posiciones, CE				0B9** 24 VDC con Luz	
	E Simple Solenoide, 2 posiciones, retorno por aire, asistido por resorte				023** 120 VAC con Luz	

*Opción solo para Montaje "WX"
 **Opción solo para Montaje "VX"

Válvulas:



		Válvulas	Descripción
Tamaño 1	Conector Eléctrico: Interno, conectado a base/manifold	H1EVXBG0B9D	Válvula 5/2, simple solenoide, 24 VDC
		H12VXBG0B9D	Válvula 5/2, doble solenoide, 24 VDC
		H15VXBG0B9D	Válvula 5/3, doble solenoide, 24 VDC
	Conector Eléctrico: Externo, CNOMO	H1EWXBBL49D	Válvula 5/2, simple solenoide, 24 VDC
		H12WXBBL49D	Válvula 5/2, doble solenoide, 24 VDC
		H12WXBBL53D	Válvula 5/3, doble solenoide, 120 VAC
Tamaño 2	Conector Eléctrico: Interno, conectado a base/manifold	H2EVXBG0B9D	Válvula 5/2, simple solenoide, 24 VDC
		H22VXBG0B9D	Válvula 5/2, doble solenoide, 24 VDC
	Conector Eléctrico: Externo, CNOMO	H2EWXBBL53D	Válvula 5/2, simple solenoide, 120 VAC
		H22WXBBL53D	Válvula 5/2, doble solenoide, 120 VAC

Subbase/Manifold:



		Subbase/manifold	Descripción
Tamaño 1	Conector Eléctrico: Interno	PS401115ACP	Subbase 3/8 NPT con cables 6"
		PS401165JCP	Manifold 3/8 NPT para 1 válvula
	Conector Eléctrico: Externo, válvula	PS401165MCP	Manifold 3/8 NPT para 2 válvula
		PS4011150CP	Subbase 3/8 NPT
Tamaño 2	Conector Eléctrico: Externo, válvula	PS4011650CP	Manifold 3/8 NPT
		PS411117ACP	Subbase 1/2 NPT con cables 6"
	Conector Eléctrico: Interno	PS4111170CP	Subbase 1/2 NPT

Tapas:



		Tapas	Descripción
Tamaño 1	Conector Eléctrico: Interno	PS4020L20CP	25 Pines, NPT
		PS4020T10CP	Bus de campo Turck, módulo de 16 salidas Sin conexión común, para usar con PS401115ACP
	Conector Eléctrico: Externo, válvula	PS4031010CP	NPT
Tamaño 2	Conector Eléctrico: Externo, válvula	PS4131010CP	NPT

Contacto:

Anibal Castrejón
 Parker Hannifin de México
 Teléfono: (722) 275 42 00
contacto@parker.com
www.parker.com

GRN-ISYS-01

Encuentra más información:
www.parker.com/pneu/isys