



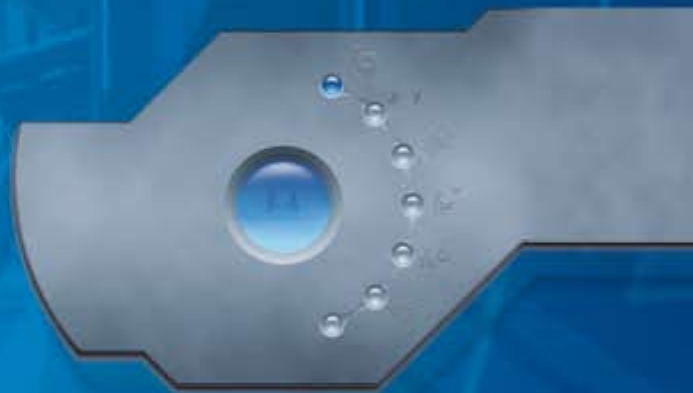
**INSTRUMENTACIÓN, AUTOMATIZACIÓN,  
MEDICIÓN Y CONTROL**



**DOMINION®**

**DOMINION INDUSTRIAL, S.A. DE C.V.**

**EL DISTRIBUIDOR MÁS GRANDE DE MÉXICO**





### Termostatos

- Programables.
- No programables.
- Para cajas VAV.
- Para Fan&Coil.
- ¡Nuevo! Prestige IAQ.



### Variadores de Frecuencia

- Modulan la velocidad de los ventiladores y bombas maximizando el ahorro de energía consumida.



### Lámparas de luz ultravioleta

- Para eliminar las bacterias del sistema para aire acondicionado.



### Submedidores

- Soluciones en ahorro de energía eléctrica.



### Sistemas de Automatización de Edificios

- WEBS's AX.
- WebVision.



### Economizador JADE

- No es sólo ventilación, es una solución que optimiza la comodidad y maximiza el ahorro.



### Medidores BTU

- Calorímetros para aplicaciones HVAC.



### Detectores de gases refrigerantes

- Gas Alert Max XTII.- Detector de gases para espacios confinados.
- EC-F9-NH3.- Detector de amoníaco, varias concentraciones.
- Vent line.- Detector de amoníaco para venteo
- 301C.- Monitor, controlador, comunicación Modbus.
- MIDAS.- Detector de gases tóxicos.
- E3Point.- Detector comercial.
- IAQ Point2.- Termostato, humidistato, detector de CO2.
- 301 EM-20 & 301 FRS.- Sensores para gases refrigerantes.
- Sense point XCD.- Sensor de gases tóxicos y explosivos.



### ¡Nuevo! HALO con comunicación BacNet HT961

Diseñado para aplicaciones de 3 velocidades, fan y válvulas en sistemas Fan&Coil.



### Controles de Temperatura T775

- Control de temperatura.
- Presión.
- Humedad.
- Control por etapas.



### Sensores

- De temperatura.
- De humedad.
- De CO2.
- De presión diferencial.
- Sensores e interruptores.



### Válvulas

- Válvulas de esfera de control caracterizado con actuador. De 2 y 3 vías.
- Para Fan&Coil. 2 y 3 vías. Soldables y roscadas.
- Válvulas de mariposa.
- Válvulas de balanceo.
- Válvulas de presión independiente.
- Válvulas de Globo.
- Válvulas roscadas, bridadas y soldables.



### Actuadores

- De acoplamiento directo para válvulas de 2 y 3 vías.





## Control para combustión

### Controlinks

- Ahorro de combustible, disminución de las emisiones de gases y eliminación del varillaje mecánico.

### Panel Delphi

- Integra la seguridad de flama y la relación de aire combustible de lazo cerrado con señal de O<sub>2</sub>.



## Válvulas de seguridad y control para combustión

### Trenes de válvulas

- Para gas: permiten el paso del gas al quemador.
- Integrado para gas: además de permitir el paso del gas al quemador se conectan una con otra directamente, los interruptores de presión están montados sobre el cuerpo de la válvula.

### MAXON

Enfocado en productos para la combustión y soluciones técnicas:

- Válvulas de seguridad de corte.
- Válvulas de control.
- Reguladores de presión para gas.

## Monitoreo de llamas industriales

### IRIS

- Ofrece productos para el monitoreo y discriminación de flama.



## Honeywell Analytics

### Sistema de monitoreo de gases tóxicos, flamables y oxígeno

- Comunicación ModBus, HART, FieldBus, LonWorks, BACnet.
- Equipos para localizaciones peligrosas clase 1 div. 1, clase 1 div. 2.

## Interruptores básicos

- Tamaños estándar, miniatura y subminiatura. Mecanismos de acción rápida, disponibles con gran variedad de actuadores y características operativas.
- Ideal para aplicaciones en donde se requiere diseño compacto, repetibilidad y larga vida.



## Interruptores de límite

- Uno de los más amplios portafolios disponibles. Rigurosos y confiables soluciones para la detección de posición en equipos industriales, procesos, suministro de material, y aplicaciones de transporte y superficies.



## Interruptores de seguridad

- Alta calidad, soluciones confiables y rentables para la seguridad en zonas difíciles de vigilar y perímetros en donde se requieran paros de emergencia y aplicaciones relacionadas.



## Transductores de presión

- Honeywell produce una gran variedad de sensores de presión de vacío, manométrico y absoluto. Cuentan con una precisión de 0,1% y en rangos desde 0,5 psi-10000 psi. Con salidas de 0-2VDC, 0-20mA, 0-5V, 1-10V, 4-20mA y  $\pm 5V.t$

## Interruptores de límite Wireless

- El interruptor de límite wireless elimina la necesidad de mantenimiento de cableado de los equipos. Debido a que no hay cableado no hay desgaste y desgarramiento de cable que reparar.



## Controladores y Programadores



### Controles Digitales Universales

- Fácil de instalar, fácil de configurar y fácil de operar.
- Disponible en 3 tamaños diferentes 1/4, 1/8, y 1/16 DIN.
- Entradas: T/C, RTD, mA, mV, V, etc.
- Salidas: Relevador, Corriente, SSR, Triac, etc.
- Alimentaciones: 24Vdc, 110-220Vac.
- Hasta 2 lazos de control, control de rampas.
- Comunicaciones opcionales Ethernet, Modbus, ASCII.



### Programadores

- Posibilidad de realizar hasta 99 programas con 99 segmentos.
- Hasta 16 entradas digitales y 16 salidas para eventos.
- Opción de almacenamiento y gráfica (DCP200).

## Registro de Datos

### Registradores Circulares

- Confiable, versátil y de bajo mantenimiento.
- Hasta 4 entradas, y exactitud de 0.1%
- Opciones de control y comunicación Modbus.
- Gráficas circulares de 10" y 12" con gran variedad de rangos.

### Adquisición de datos

- Grandes beneficios al ser electrónico y no tener consumibles.
- Capacidad de almacenar hasta 48 variables analógicas diferentes.
- Opción para entradas y salidas digitales.
- Comunicación Ethernet, e-mail y RS485.



## Wireless

- Cobertura inalámbrica necesaria para aplicaciones industriales.
- Evita costos de cableado.
- Sistema de malla extremadamente confiable.
- Flexible y escalable.
- Transmisores de todo tipo de variables para monitoreo remoto.

## Configuradores

- Configuradores para instrumentación (MCT404).
- Posibilidad de configurar equipos HART, DE y con interfaz infrarroja.
- Comunicación con UDA2182, controles UDC, Wireless, etc.
- Aprobaciones para zonas confinadas.
- Memoria expandible hasta 32GB.



## Transmisores

### Presión

- Transmisores de presión Manométrica, Diferencial, y Absoluta.
- Exactitud mejorada hasta 0.025% del span.
- Rangeabilidad hasta 400:1 y respuesta 80 mseg.
- Diseño Modular.
- Con display avanzado hasta 8 pantallas y botones externos, para configuración sin uso de Handheld.

### Temperatura

- Gran estabilidad, reduce la frecuencia de calibración.
- Montaje en pared, riel DIN, rack o cabeza marina.
- Comunicación 4-20mA, Hart y Fieldbus.
- Para Termopares y RTD.
- Certificados ATEX, CSA, SIL2, FM, Intrínsecamente Seguro.

### Flujo

- Medidores de flujo para todos tipo de aplicaciones.
- Tecnologías: Magnético, Coriolis, Vortex y Ultrasónico.
- Diversas conexiones a proceso desde 1/4" hasta 120".
- Medición en líquidos, sólidos, gases.
- Aplicaciones diversas adecuadas a todos los procesos.

### Nivel

#### Medidores de Radar y de Onda guiada

- Útiles para mediciones de nivel y cálculo de volumen.
- Medición hasta 80m con precisión +/- 3mm
- Para medición de sólidos y líquidos.
- Opción de electrónica remota para visualización a nivel de piso.



## Analytical

- Instrumentos para el control de sistemas químicos, ideal para Medición de pH, Conductividad, Oxígeno Disuelto, etc.
- Conexiones tipo roscadas, sanitarias y equipos sumergibles.
- Posibilidad de transmitir señales en 4-20 mA (Direct Line) o control PID y comunicaciones (UDA2182)
- Medición de PH para sistemas muy corrosivos.



## Control Híbrido HC900

- Sistema de control, ideal para procesos analógicos y control lógico.
- Diseñado para sistemas con lazos de control y funciones digitales.
- Programación fácil y rápida debido a que se realiza en bloques de funciones.
- Flexible, expandible y con opción de redundancia.
- Sistema modular con capacidad de hasta 1920 Entradas/Salidas.
- Control de rampas, PID, ON/OFF, Lógico, Secuencial, etc.
- Opción de seguridad SIL 2.

## Master Logic

- PLC Honeywell con procesamiento de alta velocidad para aplicaciones digitales.
- Diseño compacto y modular adaptable a las necesidades del proceso industrial.
- Capacidad de redundancia en CPU, fuentes y comunicaciones.
- Protocolos de comunicación. Profibus DP, DeviceNET, Modbus, Ethernet y serial.
- Integración con sistemas SCADA.



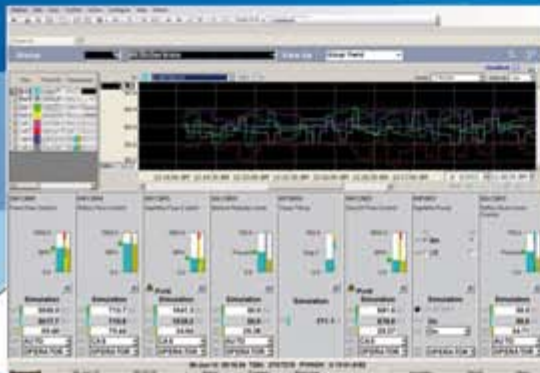
## Actuadores Herculine

- Actuadores diseñados para el posicionamiento preciso de dampers y válvulas de ¼ de vuelta.
- Fácil configuración, instalación y puesta en marcha.
- Bajo mantenimiento y alto desempeño debido a su desarrollo basado en microprocesador.
- Torques desde 10 hasta 100 lb/in.



## RTU 2020

- La Unidad Terminal Remota Honeywell RTU2020 (RTU) es un potente controlador, modular y escalable, capaz de todas las aplicaciones de automatización y control remotos. En conjunto con los productos SCADA de Honeywell proporciona una solución integrada para las necesidades de automatización remota.



## Experion HS, LX

- Sistema de Control Distribuido ideal para controlar y optimizar procesos continuos e intermitentes de 1000 hasta 50000 puntos SCADA.
- Capacidad hasta 15 estaciones de operación.
- Para protocolos HART, Fieldbus, Profibus y Modbus.



## Válvulas Solenoides Skinner, Goldring y Parker FCD Europa

### Válvulas de 2,3,4 y 5 vías

- Acción directa y operadas por piloto.
- Normalmente cerrada, abierta y direccionales.
- Usos generales, fluidos corrosivos y no corrosivos, y derivados del petróleo.
- Conexión desde 1/8 a 3" NPT.
- Cuerpos en latón, acero inoxidable, aluminio y plástico.
- Válvulas Namur para actuadores neumáticos de simple y doble efecto.
- Voltajes disponibles en CD y CA
- Aprobaciones eléctricas Nema 4, 4X, zonas explosivas Nema 7, 9 seguridad intrínseca aprobación ATEX.



## Válvulas de tipo Angular Motorizadas Proporcional

## Válvulas de tipo Angular con Actuador Neumático ON/OFF

- Underseat para toda clase de líquidos evitando el golpe de ariete.
- Overseat para gases y vapores.
- Cuerpos en bronce y acero inoxidable.
- Conexión desde 1/2 hasta 3" NPT estándar, con opción a: Bridas ANSI 150, Triclamp y terminación en tubos.
- Sellos de teflón e interiores de acero inoxidable.
- De 2 y 3 vías.
- Normalmente cerradas, abiertas y direccionales.
- Presiones de trabajo de 0 hasta 580Psi y temperaturas de -30 a 221°C.



- ON/OFF y proporcional.
- Señales de 4 a 20mA y de 0 a 10V.
- 2 y 3 vías conexión desde 1/2 hasta 2".
- Con microprocesador de posición integrado para fluidos neutrales y agresivos.

## Colectoras de Polvo



- De 3/4 hasta 2 1/2" NPT.
- Presiones de trabajo hasta 80Psi.

## Válvulas Sinclair Collins tipo pistón y Check

### Pistón

- Tamaños desde 1/2" a 1 1/2" NPT con opción a Bridas.
- Normalmente NC y NA de 2 y 3 vías.
- Cuerpo en acero inoxidable.

### Check de tipo pistón

- Tamaños desde 1/4" hasta 2"NPT con opción a Bridas.
- Cuerpo en acero inoxidable.





## Válvulas Sinclair Collins (Diafragma)

### ON/OFF

- Presiones hasta 4000Psi de 1/4 a 3" NPT en 2 y 3 vías.
- Diseñado en material de bronce.

### PROPORCIONAL

- Hasta 250Psi, señales de control de 3 a 15PSI, de 1/2 a 2"NPT en 2 vías.
- Con posicionador electroneumático.
- Diseñado en material de bronce y acero inoxidable.



## Flujómetro Electrónico tipo Vórtex



## Regulador Electroneumático de presión EPP4 Comfort



Fácil configuración para la duplicación de datos

Configurable

Hasta 20 Bar de presión neumática

Diagnóstico de instalación

Fácil de utilizar

Calibración

Tamaños de conexión de 1/4 hasta 2"

Control Remoto

Configuración en línea

Reducción de inventario

- Conexión desde 1/4 hasta 2"NPT.
- En cuerpos de bronce y acero inox.
- Aplicación en líquidos no viscosos.
- Con display integrado y lecturas en GPM o LPM.

- Diseñado en cuerpo de aluminio y en tamaños de conexión 1/4 hasta 2"NPT.
- Los rangos de presión y señales de control pueden ser programables.
- Presión máx. hasta 12bar.
- Aprobación ATEX Ex para atmósferas peligrosas.



Refrigerating  
Specialties

## Refrigeración Industrial

- Reguladores A4A
- Solenoides
- Válvulas pilotadas con gas
- Válvulas Check
- Válvulas de globo
- Manómetros para R22 y R717
- Válvulas para manómetro
- Mirillas
- Switches de nivel
- Sondas capacitivas
- Kits de reparación
- Filtros
- Válvulas de seguridad
- Manifold para válvulas de seguridad
- Purgador rápido



## Tratamiento y Preparación de Aire

PARKER soluciona las aplicaciones más exigentes; desde separadores de agua donde se tenga excesiva condensación y se requiera eliminar 98% promedio del agua y contaminantes por separación centrífuga previo a suministrar al resto de su red. FRL's uso general, coalescentes y carbón activado a pie de máquina o en línea principal. Complementando la gama, PARKER cuenta con válvulas de arranque progresivo y manómetros digitales en escalas de presión más comunes.

## Válvulas

Amplia gama PARKER en válvulas para automatización neumática. Desde compactas de larga durabilidad probada, gracias al patentado Sistema de Compensación de Desgaste [WCS (Wear Compensation System)], dándoles una benéfica baja fricción, menor uso de presión de pilotaje y alargado tiempo de vida. El rango promedio de una válvula con WCS oscila entre 80-120 millones de ciclos, dependiendo de la calidad de aire utilizado.

## Lógica Neumática

Trabajar en tiempo discreto; es decir, los componentes darán solo dos estados de salida "manda aire o no manda aire", usando operaciones básicas como OR, AND o NOT p. ej.; para ello PARKER cuenta con gamas aplicables a ésta necesidad. Además elementos Control Panel, entre ellos push-button, selector switches, visual indicators, timers, contadores, etc. Seguramente encontraremos en conjunto una solución a su lógica neumática.

## Actuadores Neumáticos

Actuadores o "cilindros" compactos, engargolados, normas ISO o NFPA, sin vástago, guiados, anti-giro o rotativos y motores neumáticos; en versiones desechables o reparables PARKER soluciona con alta durabilidad y excepcional calidad. Materiales de construcción como acero, aluminio o inoxidable para el ambiente de trabajo más simple hasta aplicaciones agresivas en temperatura y/o corrosión. Respuesta rápida en su ensamble que ayudará a sus urgencias de cilindros.

## Sistemas Fieldbus



En tecnología Fieldbus PARKER tiene soluciones prácticas y durables aplicando su tecnología WCS. En componentes modulares de rápido ajuste y reparación; compatibles con todas las válvulas ISO; configuración automática de I/O sin modificar software; seguros mecánicos que impiden su montaje erróneo, lograrás reducir cableado de entre un 10% y 25%. La Serie isys es múltiple en opciones de configuración para el mercado neumático.

## Secadores y Separadores de Agua

Es innecesario descender el punto de rocío a  $-40^{\circ}\text{C}$ ; seleccione el óptimo punto de rocío entre  $15^{\circ}\text{C}$  y  $20^{\circ}\text{C}$  debajo de la temperatura ambiente de su ubicación. Evite daños costosos, elimine tiempos muertos y bajos de producción. PARKER cuenta con secadores refrigerativos, regenerativos, de membrana y/o desecantes de stock acorde a los SCFM que requiera secar. El compresor de nuestro secador refrigerante funciona continuamente desde que encendemos el secador, en pocas palabras aire seco en su línea neumática con la mejor eficiencia.



## Técnica de Vacío

PARKER en sus opciones de técnica de vacío cuenta con Copas "Ventosas" de diferentes tipos y materiales acorde a su necesidad de sujeción con ésta técnica. Generadores de vacío venturi, en manifold o integrados en línea, válvulas check, sensores digitales de presión, vacuómetros, sensores de flujo y filtros de vacío entre otros, hace una gama amplia que apoya en sus requerimientos de ahorro de energía neumática al utilizar vacío como técnica de sujeción.



## Tratamiento y Preparación de Aire



En un mercado tan variado en productos para preparación de aire, NORGREN por sí mismo juega un rol aparte ofreciendo los productos más confiables, modulares fáciles de usar e integros que durarán varios años de servicio. Nuestras líneas Excelon®; Olympian®; Excelon-Pro®, Miniature, Mainline o Stainless Steel son empleados en múltiples sectores de la industria que van desde Ciencias para la Vida hasta ambientes tan agrestes como Oil&Gas o el Transporte Ferroviario. NORGREN ofrece productos Premium verdaderamente duraderos; su flexibilidad sin precedentes y facilidad de empleo logran en su maquinaria un largo e incomparable tiempo de uso con el mejor performance en su clase.

## Válvulas

El incomparable lineamiento y constante innovación da como resultado lo más reciente para válvulas de control neumáticas y de fluidos para cualquier tipo de uso. NORGREN le ofrece flujo alto con su carrete Soft-Seal® o si busca alta durabilidad con la tecnología de Sellos Estáticos y recubrimiento NITUFF® lo obtiene (hasta 200 millones de ciclos); ambas tecnologías son aplicadas en: Válvulas Compactas usadas en soluciones de multi-industria; Válvulas Individuales o Manifolds de Válvulas Solenoide y con Piloto Neumático; Válvulas Manuales/Mecánicas; Válvulas Intrínsecas y/o Válvulas de Control para Fluidos. Para todo ello NORGREN tiene una Exhaustiva Gama en Válvulas para Satisfacer la Exigencia de Usos.



## Control Proporcional y Sensado de Presión

El control proporcional es esencial cuando usted necesita la flexibilidad para controlar la salida de presión o de flujo en varias aplicaciones. Esto puede ser alcanzado con pasos de programación simples que combinan las tecnologías probadas de nuestras líneas Watson Smith® y Herion®. NORGREN ofrece la experiencia incomparable de encontrar la solución correcta para usted. Elija de nuestra extensa gama de Válvulas Proporcionales, análogas y digitales, lazo de control abierto o cerrado, controlando el flujo o la presión.



## Actuadores Neumáticos

NORGREN ofrece una de las líneas más comprensiva de la industria en actuadores neumáticos. Desde cilindros norma ISO y NFPA, sin vástago, compactos, anti-giro, pinzas neumáticas, giratorios, elásticos y más muchos. Escoja de un amplio surtido de materiales de fabricación. Hechos para ordenar y fabricar usándolos en varias aplicaciones, son nuestra especialidad y le proporcionamos amplia durabilidad.



## Conectores y Accesorios

Independientemente del uso, NORGREN tiene conectores y accesorios para complementar su paquete neumático. NORGREN tiene una línea extensa de conectores "push-in" Pneufit® en medidas métricas o a pulgadas fabricados en metal o compuesto plástico; así como accesorios de función y mandos de flujo, conectores para vehículos Fleet-Fit®, manómetros, mangueras y accesorios, silenciadores Quietaire® y dispositivos de control miniatura.



## Secadores

NORGREN cuenta con una amplia gama de secadores con diferentes tecnologías. El compresor de nuestro secador refrigerante funciona continuamente desde que la alimentación es aplicada al secador, proporcionando un punto de rocío casi constante en cualquier momento; con alta eficacia en sus intercambiadores de calor. En NORGREN los secadores regenerativos proveen aire seco constantemente, alcanzando puntos de rocío de -40°C; operando automáticamente con controles flexibles.



## Válvulas de Seguridad de Prensa

Válvula de Seguridad XSz inherente contra fallos, sin presión residual, de accionamiento eléctrico; para uso en prensas mecánicas y otras aplicaciones de seguridad. Cuenta con autorregulación dinámica debido a su tecnología de control de doble válvula. Las válvulas de seguridad XSz NORGREN-Herion® se pueden utilizar con frenos y embragues neumáticos. Rápido y sencillo ajuste del solapamiento en las prensas mecánicas y no es necesario un control eléctrico adicional. Cumple ampliamente con normas ISO 13849-1, OSHA y CSA entre otras. Para complementar la gama NORGREN tiene módulos de amortiguación de arranque-suave, frenado suave, elementos de indicación de fallo, control de presión de contra-balance y accesorios.



## Sensores de proximidad

- Capacitivos, inductivos, magnéticos, equipo móvil, posición lineal
- Cilíndricos, flat pack, limit switch

- Aplicaciones:**  
Robótica, máquinas-herramientas, conteo, elevadores

## Sensores ultrasónicos

- Rango de sensado hasta 10 metros
- 12, 18, 30 mm diámetro, flat pack, limit switch, rectangular

- Aplicaciones:**  
Detección llenado de nivel, posicionamiento, prevención de colisión, detección doble hoja

## Sensores fotoeléctricos

- Retroreflectivo, barrera (emisor-receptor), difuso, fibra óptica, color, contraste
- Tipo de luz Infrarroja, Luz roja visible, LASER

- Aplicaciones:**  
Orientación de etiquetas, detección de variación de color en productos, alimentos y bebidas

## Encoders Rotatorios

- Incrementales, absolutos
- Protocolos de comunicación: Ethernet/IP, PROFINET, CANopen, DeviceNet, PROFIBUS

- Aplicaciones:**  
Posición angular, elevadores



### AS - Interface

- Gateways, módulos I/O, fuentes de alimentación, handheld
- Reducción de costos de instalación y tiempo más del 40%
- Detección de errores inmediatamente
- Integración de elementos de seguridad y entradas/salidas estándar en una misma red

### RFID y Scanners

- Sistema de Radio Frecuencia IDENTControl UHF, HF y LF
- Lectura de códigos de barras 1-D, 2-D, Data Matrix, QR, entre otros



### Elementos de seguridad

- Cortinas de seguridad SLC14/SLC30 Detección de dedo y mano
- Sensores de seguridad SLA12 y SLA29

## Cámara termográfica Serie Ex

- Con Tecnología MSX™
- Visor: LCD colorido de 3"
- Cámara digital de 640 x 480 incluida.
- Fácil de usar.
- Precisión: +/- 2%
- Formato de archivo: JPEG Radiométrico.
- Batería de iones de litio de 4 horas de duración.
- Modo de medición puntual.
- Almacenamiento simultáneo de imágenes IR/visuales/MSX
- Función PIP imagen en imagen (E6 y E8)
- Modo de medición área (E5, E6 y E8)



## Cámara termográfica Serie Exx

- Resolución de hasta 320 x 240pxs.
- Sensibilidad térmica hasta 0.05°C @ 25°C.
- Pantalla táctil LCD de 3.5"
- Cámara digital de 3.1MP.
- Fusión térmica.
- Precisión ±2%
- Lámpara LED.
- Comunicación MeterLink vía Bluetooth.
- Conectividad WiFi.

## Cámara termográfica Serie T440

- Amplio campo de visión.
- Conectividad Wi-Fi.
- Máximo rango de temperatura hasta 1200°C.
- Medidas múltiples.
- Resolución hasta de 320 x 240 pxs.
- Realce por MSX.
- Ofrece precisión de +/- 2°C o +/-2% de la lectura.



## Cámara termográfica Serie i

- Modelos: i3 / i5 / i7.
- Fácil de usar.
- Totalmente automática
- Diseño pequeño, liviano y más accesible del mercado.
- Extraordinaria exactitud térmica (+/- 2% o 2°C).
- Amplio rango de medición (-20°C a 250°C).
- Sin foco.
- Tarjeta de memoria mini SD.



### Medidor ambiental



#### Modelo EN150

- Estos medidores miden la velocidad del aire, flujo de aire, temperatura, humedad, bulbo húmedo, punto de rocío, índice de calor, sensación térmica, presión barométrica y altitud.
- El Modelo EN150 ha incorporado sensor UV para medir los niveles de luz Ultra Violeta.

### Comprobadores eléctricos



#### Modelo DVA30

- Detección de corriente AC sin contacto de 200mA a 1000A
- Detección de voltaje de CA sin contacto de 12V a 600VAC
- El sensor de corriente detecta el flujo de corriente a través de cables blindados, conductos y cajas de empalmes/interruptores de circuito de metal.

### Probador de secuencia de fase

#### Modelo 480403

- Indica la dirección de rotación del motor.
- Los LED indican la orientación de fases (en el sentido de las agujas del reloj y en el sentido contrario) y si cada una de las 3 fases tiene corriente.
- Pinzas de conexión fáciles de usar con mordazas amplias.



### Comprobadores eléctricos

#### Modelo 461830

- Verifica y analiza el movimiento y la velocidad dirigiendo y sincronizando la frecuencia de destello (fpm) con un objeto giratorio.
- RPM en pantalla LED de 4 dígitos.
- Ideal para medir la velocidad de los engranajes, ventiladores, bombas, motores y otros dispositivos en movimiento.
- Instalado sobre trípode para uso fijo.



### Analizadores de potencia

#### Modelo 382100

- Sistemas de fase única, 3 fases/3 cables o 3 fases/4 cables.
- La pantalla grande LCD con retroiluminación muestra 35 parámetros simultáneamente (MW, kVAR, MVA, PF además del voltaje y la corriente de las 3 fases).
- Mediciones de corriente hasta 1200A y de voltaje hasta 600 V.
- Mediciones de energía en MWH, MVAh, MVARh.
- Relación de CT ajustable de 1 a 600 y relación de PT de 1 a 1000.
- Tiempo de muestreo programable por el usuario de 2 a 7200 seg.

### Analizador de armónicas y de potencia de 3 fases 1000A (110V)

#### Modelo 382095

- Pantalla grande LCD retroiluminada muestra hasta 35 parámetros.
- Medidas de potencia RMS (media cuadrática) con visualización de armónicas (orden de 1 a 99).
- Captura 28 eventos transitorios (incluidos reducción de tensión, aumento de tensión e interrupción de potencia) con umbral programable.
- Entradas del registrador de datos hasta 52.428 registros en 1 sola fase, 2 aplicaciones alámbricas (17.476 en aplicaciones de 4 hilos en 3 fases).



## Termómetro IR

### Modelo VIR50

- Cámara VGA (640 x 480) incorporada.
- El puntero láser dual indica la distancia de medición ideal cuando los 2 puntos láser convergen a 1" del objetivo.
- Entrada tipo K de termopar.
- Medición de humedad relativa y temperatura del aire.
- La emisividad ajustable aumenta la precisión de la medición para distintas superficies.



## Medidor de luz; Fotómetro

### Modelo 407026

- Pantalla simultánea de bujías pie o lux.
- Pantalla LCD de 1.4" (contador 1999) extra grande.
- Utiliza un filtro de corrección de color y fotodiodos de precisión.
- El  $\pm 4\%$  de precisión se mejora al seleccionar el tipo de iluminación (de tungsteno/luz del día, fluorescente, de sodio, de mercurio).
- Interfaz serial RS232 incorporada.



## Detector de fugas de microondas



### Modelo EMF300

- El detector EMF300 mide los niveles de radiación de alta frecuencia emitidas por los hornos de microondas residencial o comercial.
- Rango de medición de 0 - 1.999mW/cm<sup>2</sup>.
- Precisión menos de 2 dB.
- Frecuencia de calibración de 2.45 GHz.

## Calibradores de procesos multifunción



### Modelo PRC30

- Lectura de 0 a 24 mA (-25 a 125%).
- Fuente de calibración de CC de 0 a 20 V.
- Dispositivos de simulación y medición con 8 tipos de termopares (J, K, T, E, C, R, S y N) CJC - Función de compensación de unión en frío.
- Incluye cables de prueba, pinzas de conexión, cables de calibración, adaptador de CA universal de 100 V-240 V con 4 enchufes.

## Escala Electrónica

### Modelo SC600

- El SC600 tiene una gran medida de capacidad de hasta 600 g (21,164 oz).
- Célula de carga de transductor microprocesador para un rendimiento de alta precisión.
- Sistema de auto-calibración incorporado el uso de pesas trazables.
- Función de alta precisión y la función TARA.
- Interfaz RS-232 (software opcional).



## Kit de comprobador/Identificador de cables

### Modelo CT40

- Solucione problemas de circuitos electrónicos/eléctricos e identifique hasta 16 líneas instaladas o locales
- Funciones del multímetro: corriente y voltaje CA/CC, resistencia, diodo y continuidad
- El receptor/transmisor permite a una persona identificar de manera remota hasta 16 cables
- Verificación del voltaje de los cables de 5 a 16VCC (voltios, corriente continua)
- Registros de datos, registro de la lectura máxima y apagado automático
- Indicador de batería baja (transmisor y receptor)
- Completo con transmisor de 16 líneas, multímetro/receptor, dos baterías de 9V.



## Kits de prueba



### Modelo TK430-IR

- Ideal para las pruebas eléctricas, tales como la instalación y reparación de sistemas eléctricos, equipos de HVCA (calefacción, ventilación y aire acondicionado) y artefactos de gran tamaño.
- Incluye un conjunto de conductores de prueba y una sonda de temperatura tipo K de alambre reforzado.
- Suministrado en un estuche portátil rígido de alta resistencia que brinda protección y permite organizar los medidores y accesorios.

## Medidor de resistencia de tierra física

### Modelo 382252

- Pantalla doble retroiluminada de gran tamaño.
- Función de registro de prueba para fácil operación.
- Ajuste automático en cero.
- Voltaje CA/CC, resistencia y continuidad.
- Apagado automático e indicador de batería baja y fuera de alcance.
- Completo con conductores de prueba, 2 varillas de puesta a tierra auxiliares, estuche, funda protectora de goma.



## Boroscopio

### Modelo HDV640

- Incluye control manual inalámbrico y sonda (1m) semirrígida de 6mm no desmontable con macrolente.
- El transmisor inalámbrico permite la transmisión de video hasta una distancia de 100ft (30m) desde el punto de medición que esté monitoreando.
- Pantalla LCD de TFT a color de 5.7", alta definición y resolución VGA de 640 x 480 píxeles.
- Sonda para cámara resistente al agua, de alta resolución y tamaño compacto.
- Grabación en video (hasta 4 horas) con anotación de voz.



## Medidor registrador de datos de vibración

### Modelo SDL800

- Sensor de vibración remoto con adaptador magnético en cable de 47.2" (1.2m).
- Precisión básica de  $\pm(5\% + 2 \text{ dígitos})$ ; cumple con ISO2954.
- Modos de medición de registro máximo, pico ó RMS.
- Interfaz para PC incorporada.
- Completo con sensor remoto, montaje magnético, 6 baterías AA, tarjeta SD y estuche rígido.



## Fototacómetro + Termómetro IR / Tacómetro Estroboscópico

### Modelo RPM10

- El termómetro de infrarrojos incorporado con láser mide temperaturas de superficies remota en motores y piezas giratorias.
- Ofrece varias medidas de RPM (fototacómetro y tacómetro de contacto) y medidas lineales de velocidad de superficie (tacómetro de contacto).
- El fototacómetro sin contacto usa un láser para lograr medidas a una mayor distancia de hasta 6.5ft (2m).



## Meghómetro digital de determinación automática del intervalo

### Modelo 380260

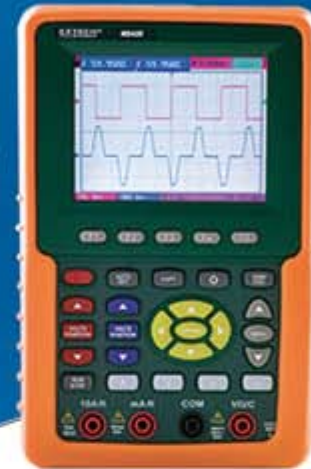
- Voltajes de prueba: 250V, 500V y 1000V.
- Resistencia de aislamiento hasta 2000M $\Omega$ .
- Registro de datos para congelar las lecturas mostradas.
- Incluye conductores de prueba de alta resistencia, conductor de prueba con pinza de conexión.



### Modelo MS420

- Función de detector de pico para capturar fallas técnicas en 50ns (nanosegundos).
- Modo XY y función FFT para ver las frecuencias de los componentes: 20 mediciones automáticas incluidas frecuencia, ciclo, promedio, pico a pico, valor eficaz y más.
- Cálculo de formas de onda: sumar, restar, multiplicar y dividir.
- Interfaz USB y software para transferir formas de onda y datos.

## Osciloscopio digital doble canal de 20 Mhz



## Fuentes de alimentación eléctrica

### Modelo 382213

- Salida de voltaje y corriente ajustable.
- Terminales a presión para salidas de 5 V/0.5 A y de 12 V/1 A no ajustables.
- Voltaje o corriente constante.
- Indicador de límites de corriente.
- Protección contra cortocircuitos y sobrecarga.



## Fuente de alimentación conmutada 160W

### Modelo DCP42

- Calcula y cambia los puntos de tensión y límites de corriente en tiempo real, de acuerdo con la potencia máxima disponible (160W).
- La corriente máxima (10A) la tensión se limita en 16V, la tensión máx. (42V) la corriente es limitada en 3.8A.
- Mando a distancia para tensión/salida de corriente y ON/OFF.
- Tres ajustes previos de tensión y corriente.
- Puerto USB para la programación con 20 sets programables de tensión/intensidad y duración variable de las pruebas (hasta 999 ciclos).



## Pinzas amperimétricas de 1000A + Termómetro IR



ESPECIFICACIONES	EX820 N	EX830 N	EX840 N   EX845
TRMS	Si	Si	Si
Conteos	4000, LCD retroiluminada	4000, LCD retroiluminada	4000, LCD retroiluminada
Tamaño de la Pinza / del Cable	1.7" (43mm); 750MCM	1.7" (43mm); 750MCM	1.7" (43mm); 750MCM
Corriente CA (Res. máx.)	1000A (0.1A)	1000A (0.1A)	1000A (0.1A)
Corriente CD (Res. máx.)	—	1000A (0.1A)	1000A (0.1A)
Precisión ACA básica (% lectura)	±2.5% (AC)	±2.5% (AC); ±2.5% (DC)	±2.5% (AC); ±2.5% (DC)
Voltaje CA/CD (Res. máx.)	600V (0.1mV)	600V (0.1mV)	1000V (0.1mV)
Resistencia (Res. máx.)	40MΩ (0.1Ω)	40MΩ (0.1Ω)	40MΩ (0.1Ω)
Capacitancia	40mF (0.001nF)	40mF (0.001nF)	40mF (0.001nF)
Frecuencia (Res. máx.)	4kHz (1Hz)	4kHz (1Hz)	4kHz (1Hz)
Temperatura (Tipo K)	-4 a 1400°F (-20 to 760°C)	-4 a 1400°F (-20 to 760°C)	-4 a 1400°F (-20 to 760°C)
Temperatura (IR)	-58 a 518°F (-50 to 270°C)	-58 a 518°F (-50 to 270°C)	-58 a 518°F (-50 to 270°C)
Diodo (2.8V) / Continuidad	Si	Si	Si
Comunicación inalámbrica	—	—	Si No   Si BlueTooth y METERLINK
UL, ETL, CE, Categoría	UL, CE, CAT III-600V	UL, CE, CAT III-600V	ETL, CE, CAT IV-600V; CAT III-1000V
Dimensiones / Peso	270x110x50mm / 386g	270x110x50mm / 386g	270x110x50mm / 386g

## Pinzas amperimétricas Multifunción de 400A

ESPECIFICACIONES	EX613 N	EX622 N	EX623 N
TRMS	Si	Si	Si
Tamaño de la Pinza / del Cable	1.25" (32mm); 500MCM	1.25" (32mm); 500MCM	1.25" (32mm); 500MCM
Corriente CA/CD	400.0A AC/DC	400.0A AC only	400.0A AC/DC
Resolución Máx.	10mA	10mA	10mA
Precisión ACA básica	±1.5%	±1.5%	±1.5%
Voltaje CA/CD (Res. máx.)	600V (0.1mV)/600V (0.01mV)	600V (0.1mV)/600V (0.01mV)	600V (0.1mV)/600V (0.01mV)
Corriente CD µA	4000µA (0.01µA)	4000µA (0.01µA)	4000µA (0.01µA)
Resistencia (Res. máx.)	40,000MΩ (0.01Ω)	40,000MΩ (0.01Ω)	40,000MΩ (0.01Ω)
Capacitancia	40mF (0.01nF)	40mF (0.01nF)	40mF (0.01nF)
Frecuencia (Res. máx.)	40MHz (0.001Hz)	40MHz (0.001Hz)	40MHz (0.001Hz)
Temperatura (Tipo K-doble entrada)	-58 a 1832°F (-50 a 1000°C)	-58 a 1832°F (-50 a 1000°C)	-58 a 1832°F (-50 a 1000°C)
Temperatura (IR)	—	-58 a 518°F (-50 a 270°C)	-58 a 518°F (-50 a 270°C)
Diodo (2.8V) / Continuidad	Si	Si	Si
Ciclo de Trabajo	0.5 a 99.0%	0.5 a 99.0%	0.5 a 99.0%
UL, ETL, CE, Categoría	ETL, CE, CAT III-600V	ETL, CE, CAT III-600V	ETL, CE, CAT III-600V
Dimensiones / Peso	229x80x49mm / 303g	229x80x49mm / 303g	229x80x49mm / 303g



## Multímetros



Modelo	EX570	EX540	EX520	EX530	EX410	EX411	EX430	EX470	EX310	EX320	EX330
Precisión Básica	0.06% <sub>res</sub>	0.06% <sub>res</sub>	0.09% <sub>res</sub>	0.06% <sub>res</sub>	0.5% <sub>res</sub>	0.3% <sub>res</sub>	0.3% <sub>res</sub>	0.3% <sub>res</sub>	0.5%	0.5%	0.5%
Conteos	40,000	40,000	6000	40,000	2000	2000	4000	4000	2000	2000	4000
TRMS	•	•	•	•	•	•	•	•			
Inalámbrico		RF									
Temperatura (Tipo K)	•	•	•	•	•	•	•	•			•
Temperatura (IR)	•										
Capacitancia	•	•	•	•			•	•			•
Frecuencia	•	•	•	•			•	•			•
Prueba de Batería										•	
Ciclo de Trabajo	•	•	•	•			•	•			•
Autorrango	•	•	•	•			•	•		•	•
Pantalla Retroiluminada	•	•	•	•	•	•	•	•			
Relativo	•	•	•	•			•	•			•
Min/Máx	•	•	•	•			•	•			Sólo Máx
Alerta de Entrada					•	•	•	•			
Categoría	CAT IV - 600V	CAT IV - 600V	CAT IV - 600V	CAT IV - 600V	CAT III - 600V	CAT III - 600V	CAT III - 600V	CAT III - 600V	CAT III - 600V	CAT III - 600V	CAT III - 600V
Detector de Voltaje sin Contacto (NCV)									•	•	•

## Soluciones en el sector eléctrico

- **Mando y señalización**  
Botonería, pulsadores, paro de emergencia, torretas de señalización.
- **Control y visualización**  
PLC compactos y modulares.
- **Arranque y protección de motores**  
Contactores, guardamotors, protección bimetalica, variadores, arrancadores suaves.
- **Interruptores o de posición de seguridad.**



## Conectores tipo Glándula



- **Conectores tipo glándulas IP68**  
Configuración:
  - Cabeza y cuerpo de la glándula fabricada con poliamida PA6 V-2, policloropreno, goma de nitrilo CR/NBR.
  - Sello fabricado con policloropreno, goma de nitrilo CR/NBR.
- **Glándula Perfect Fix**  
Configuración:
  - Cabeza de la glándula fabricada con poliamida PA6 V-2, policloropreno, goma de nitrilo CR/NBR.
  - Sello fabricado con policloropreno, goma de nitrilo CR/NBR.
  - Cuerpo de la glándula fabricado con poliamida PA6 V-2.
  - Empaque de anillo fabricado en goma de polietrafluoretileno de nitrilo NBR/PTFE.

## Variadores de Frecuencia

- Unidades Invertek son variadores de velocidad fáciles de operar, para aplicaciones de automatización industrial en general.
- Los variadores de velocidad AC OptiDrive (VSD) proporcionan un control eficiente de la energía de los motores eléctricos en aplicaciones que incluyen ventiladores, bombas, servicios de construcción y los ascensores/elevadores, etc.
- Variador de propósito general
- Variador de alto desempeño
- Variador para bomba & ventilador



## Control y medición de Energía



- **Analizadores de energía**  
Multímetros digitales para tablero, medidores de energía, registradores de datos, sistemas de gestión de cargas.
- **Capacitores y bancos de capacitores para corrección de FP**  
MILTICOND son capacitores trifásicos de potencia, para compensación de corriente reactiva, desarrollados para redes con demasiados armónicos.
- **BLUEWAVE, filtro activo de armónicos**  
Garantiza una óptima calidad de energía en la red de suministro; capacidades de 30 a 300A.
- **Controladores de factor de potencia**

## Fuentes de alimentación

### Serie Flex

- Rendimiento hasta del 93% con potencia de salida dinámica.
- Tamaño muy compacto y excelente costo-beneficio.
- La opción perfecta para cargas electrónicas, PLC's, sensores, cargas resistivas, inductivas y capacitivas.
- Una sola fuente en su stock se adapta a todas las opciones de voltaje de entrada.
- Alta fiabilidad y durabilidad: vida útil hasta de 500,000 horas, 3 años de garantía.
- Montaje en DIN riel.



## Clemas

- **Clemas de tierra:** Serie SSL y serie SL
- **Clemas de paso:** Serie SRK y serie RK
- **Clemas de doble paso:** Serie RKD
- **Clemas porta fusibles:** Serie SIK, SIK/LED, STK, SK



## Torretas



- Columnas de señalización modulares, flexibles y versátiles.
- Construcción modular con un sistema de cierre de bayoneta.
- Gama completa de indicadores acústicos y luminosos, para todas las tensiones normalizadas.
- Amplia gama de sistemas de montaje 6 colores de lentes.
- Apropriadas para PLC's (bajo consumo).
- Montaje rápido y fácil manipulación.
- Certificación UL, grado de protección IP 65, UL tipo 4, 4X, 13.
- Fácil y seguro cambio de lámparas en cualquier posición.

## Herramientas eléctricas



Haupa, herramienta eléctrica y mecánica profesional de gran calidad, con tecnología alemana cubriendo todos los estándares y normativas eléctricas y de seguridad. Ideal para contratistas e instaladores del ramo eléctrico. Su portafolio queda resumido en 4 grupos:

- Todo lo relacionado con cables.
- Técnicas de conexión.
- Baja tensión.
- Productos generales.

## Gabinetes



- Sistemas de Pupitre.
- Gabinetes de fijación en Pared.
- Auto soportados.
- Gabinetes de Poliester Uniplast.

## Analizadores de combustión y emisiones

- Analizadores industriales o comerciales de combustión y emisiones.
- Miden O<sub>2</sub>, CO, temperatura de chimenea, temperatura ambiente, tiro/presión, NO<sub>2</sub>, SO<sub>2</sub>.
- Tecnología exclusiva del sensor B-Smart.



## Monitores de calidad del aire



- **Snifit Monitor de seguridad personal**  
Monitoreo instantáneo y continuo de CO, medición de 0-2000ppm.
- **Monoxor Plus**  
Analizador avanzado de monóxido de carbono, medición de 0-2000ppm en incrementos de 1ppm. Almacena hasta 10 registros.
- **Comfort Chek 400**  
Monitor de calidad del aire portátil (IAQ) diseñado con 3 sensores que miden simultáneamente y registran la temperatura, humedad relativa, y los niveles de dióxido de carbono en el aire.
- **IEQ Chek**  
Monitor de calidad ambiental para interior. Instrumento multi-sensor versátil para medir, monitorear y registra los ambientes interiores para el diagnóstico de calidad del aire.

## A/A, Refrigeración y mantenimiento

- Unidades recuperadoras de refrigerantes.
- Todos los refrigerantes comunes.
- Certificado de desempeño ARI.



## Detectores de fugas



- Gases refrigerantes y de gas combustible.
- Con sensores para refrigerante y gas combustible.

## Productos de seguridad y especializados



**MANÓMETROS DE USO GENERAL**

- Exactitud: +/- 2% del total de la escala.
- Elemento: tubo bourdon de bronce.
- Conexión: bronce 1/4" N.P.T. inferior o posterior al centro.
- Tamaños: ø 51 mm (2") ø 63 mm (2 1/2").
- Rangos: doble escala, kg/cm<sup>2</sup> + psi max. 280 kg/cm<sup>2</sup>.

**MANÓMETROS DE SEGURIDAD**

- Hasta un 130% del rango total sin perder precisión.
- Hasta un 300% de rango total sin que se rompa el tubo bourdon.

**TERMÓMETROS BIMETÁLICO**

- Caja y Bisel: acero inoxidable 304 sellado hermético.
- Vástago y Conexión: acero inoxidable 304 totalmente soldado, tamaño de la conexión 1/2" NPT macho.
- Exactitud: 1% del total del rango (ASME B40.3 grado A).

**JUNTAS ROTATIVAS**

- Conexión de 3/4" a 4" rosca der. e izq. NPT o brida frontal.
- Tamaño: 2 1/2", 3", 4", construcción de doble balero y doble sello de grafito.
- Máx. presión de operación 18 Kg/cm<sup>2</sup>.
- Máx. temperatura de operación 220°C.
- Máx. velocidad de trabajo 100 R.P.M.

**FILTROS TIPO "Y"**

- Máx. presión de operación 250 Psig.
- Máx. temperatura de operación 350°C.
- Máx. presión nominal 300 Psig.



**TRAMPAS PARA VAPOR**

- Material del Cuerpo: AISI - 420 acero inoxidable
- Tamaño de conexión: 3/8", 1/2", 3/4" y 1" N.P.T.
- Máx. presión de operación: 600 Psig.

**ELIMINADORAS DE AIRE**

- Cuerpo acero al carbón WCB (ASTM A 216), flotador y mecanismo de acero inoxidable, cabezal del sistema de cerrado en EPDM.
- Conexión 3/4"NPT hembra y ventilación 3/8"NPT hembra.
- Máx. presión de operación 10 Kg/cm<sup>2</sup> a 150°C.

**VÁLVULAS SOLENOIDES**

- Diámetro: 3/8", 1/2", 3/4", 1", 1 1/4", 1 1/2", 2".
- Máx. presión operación: 200 (PSI), 100 (PSI)
- Máx. temp. operación del fluido: -10 + 60° C.
- Tipo fluido: aceite, agua, aire.
- Voltaje bobina: 120VAC 60Hz, 220VAC 60Hz.

**VÁLVULAS DE SEGURIDAD**

- Descarga lateral para servicio de vapor, aire o agua.
- Presión máx. de operación 17.58 kg/cm<sup>2</sup>.
- Temperatura máx. de operación 250 G.C.
- Medidas nominales de: 13mm (1/2") hasta 51mm (2").

**MANÓMETROS, MANOVACUÓMETROS Y VACUÓMETROS**

- La carátula lleva un espejo antirreflejante para evitar errores de paralaje. Construcción de la lámina en aluminio, fondo blanco y caracteres negros, escala dual en Kg/cm<sup>2</sup> y lb/pulg<sup>2</sup> (PSI).
- Ofrecemos diferentes tamaños de carátula que se adaptan a las necesidades visuales de los operadores: 2", 2 1/2", 4", 4 1/2" y 6".
- Tipos y tamaño de intalación: "Posterior o Inferior" a 1/8", 1/4" y 1/2" que permiten adaptarse a las diferentes necesidades que el cliente requiera.
- Se manejan diferentes unidades de medición en base a los utilizados en la industria. Kg/cm<sup>2</sup>, lb/pulg<sup>2</sup>, Bar, kPa.
- Todos nuestros manómetros cumplen con las siguientes normas: NOM-013-SCFI, NMX-CH58-1994 y ANSI-ASME B40.1.
- El material de las mirillas que utilizan nuestros manómetros son de: vidrio plano, vidrio inastillable y acrílica.
- Uso estándar para fluidos no corrosivos, proceso e hidráulico; fluidos y ambientes altamente corrosivos; secos y llenos de líquido; como patrón en laboratorios o para verificación de otros manómetros.



**TERMÓMETROS BIMETÁLICOS**

- Tenemos el termómetro que se ajusta a sus necesidades; carátula de 2", 3" y 5", posición del vástago posterior o de ángulo variable, rangos hasta 500°C, longitud de vástago desde 2 1/2" a 24".
- Roscas de conexión de 1/4" y 1/2".
- Cuentan con una exactitud garantizada de +/- 1% a escala total.
- Cuentan con sistema herméticamente sellado, con tornillo de ajuste localizado en la parte posterior de la caja, el cual permite ajustes con mayor exactitud en un área seleccionada del rango de temperatura (excepto el de 2" de carátula).
- Se recomienda el uso de termopozos para fluidos corrosivos y con sólidos en suspensión, altas presiones y velocidades.

**ESPECIALIDADES:** receptores de señal tipo 3-15 y 3-27; para medición de toneladas; digitales para procesos continuos y en ambientes agresivos.



## Relé Ultra fino Serie 34



### Relé electromecánico para circuito impreso

- Bobina DC sensible- 170 mW con posibilidad de alimentación en AC/DC en zócalo.
- Ultra fino con dimensiones de 5mm de ancho.
- Corriente nominal de 6A.
- Vida útil mecánica: -/10-106 (Ciclos).
- Vida útil eléctrica: 60-103 (Ciclos).
- Para montarse en zócalos de la serie 93.

### Relé de estado sólido

- Circuito de entrada DC.
- 5 mm de ancho.
- Silencioso, elevada velocidad de conmutación y vida eléctrica.
- Corriente nominal de 6A.



### Detector de movimiento

#### Serie 18:

- Instalación en interiores y exteriores (IP54).
- Dimensiones reducidas.
- Dotado de sensor crepuscular y tiempo de retardo.
- Utilizable en cualquier posición para la detección de movimiento.



### Interface modular con relé Serie 38:

- Anchura 6,2mm o 14mm.
- Alimentación DC o AC/DC.
- Circuito supresor de corriente residual.
- Bornes de jaula y de conexión rápida.
- 6,2mm o 14mm de ancho.
- SSR = relé de estado sólido.
- Corriente nominal de 6A.



### Serie 36:

- 1 contacto conmutado o 1 contacto normalmente abierto.
- Relé tipo dado.
- Bobina DC sensible - 360mW.
- Corriente nominal de 10A.

### Serie 40:

- Bobina DC.
- 8 mm, 6kV (1,2/50µs) aislamiento entre bobina y contactos.
- Huella de 3,5 o 5 mm.
- Corriente nominal de 8, 10, 12 y 16A.
- Para montarse en zócalos de la serie 95.

## Mini relé para circuito impreso



### Relé de Potencia

#### Serie 62, 65:

- Montaje en circuito impreso o enchufable en zócalo (Faston 187) o aletas de fijación (Faston 250).
- Bobina AC y DC.
- Contactos NA, separación entre contactos > 3 mm.
- Disponible con pulsador de prueba enclavable, indicador mecánico y LED.
- Corriente nominal de 16, 20 y 30A.



## Relé Industrial



### Interruptor de horario

#### Serie 12:

- Versión mecánica o electrónica.
- 1 o 2 contactos conmutados.
- Montaje en carril de 35mm (EN 60715).
- Ciclos de diaria, semanal y "Astro".
- Corriente nominal 16A.

### Relé de control

#### Serie 71:

- 1 o 3 fases.
- Campo de control fijo o ajustable.
- Lógica a seguridad positiva.
- Montaje en carril de 35mm (EN60715).
- Corriente nominal de 10A.

### Serie 55:

- Bobina AC o DC.
- Montaje en circuito impreso o enchufable en zócalo.
- Disponible con pulsador de prueba enclavable, indicador mecánico y LED.
- Corrientes nominales de 7 y 10A.

### Serie 60:

- Enchufable en zócalo octal / undecal.
- Montaje con aletas de fijación.
- Bobina AC y DC, "relé amperímetros" o "relé de intensidad".
- Contactos bifurcados para la conmutación de cargas bajas.
- Corriente nominal de 10A.

## Reguladores comerciales de baja presión

- El regulador **CS200** es un dispositivo de operación directa, capacidad media y baja presión, diseñado para cargas de hasta 3'800,000 BTU por hora / 44 SCMH, ideal para instalaciones en aplicaciones comerciales e industriales de menor tamaño. Disponibles con cuerpos de tamaño de 3/4, 1 y 1-1/4" con rangos de resorte de 3.5" w.c. a 2 psig / 9 mbar a 0,14 bar.
- El regulador **CS400** es un dispositivo de operación directa, capacidad media y baja presión, diseñado para cargas de hasta 7'800,000 BTU por hora / 88 SCMH, ideal para instalaciones en escuelas, pastelerías y muchas otras aplicaciones comerciales e industriales. Disponibles con cuerpos de tamaño de 1-1/4, 1-1/2, y 2" con rangos de resorte de 4.5" w.c. a 5.5 psig / 11 mbar a 0,38 bar.
- El regulador **CS800** es un dispositivo de operación directa y de resorte, diseñado para aplicaciones de servicio comercial de baja presión. Este regulador puede manejar hasta 21'600,000 BTU por hora / 243 SCMH de capacidad de flujo y está disponible en cuerpos de tamaño de 1-1/2 y 2 con rangos de presiones de 8" w.c. a 5.5 psig / 20 mbar a 0,38 bar.

*Todos los reguladores cuentan con orificio y resortes intercambiables para diferentes rangos de presión y capacidades de flujo.*



## Reguladores de alta presión de operación directa comerciales/industriales

- **Reguladores de alta presión** de gran capacidad y operación directa, diseñados para cargas de hasta 10'700,000 y 14'000,000 BTU por hora / 120 y 157 SCMH, respectivamente. También hay disponibilidad de otros rangos de presión y tamaños de orificios en los reguladores de los Tipos 630 y 627.
- La **unidad piloteada** mantiene una presión de salida constante a pesar de las variaciones en el gasto y en las presiones de entrada. Diseñados para manejar cargas de hasta 74'318,000 BTU por hora / 837 SCMH. Su diseño piloteado, con rápida operación de apertura y cierre, hace del Tipo 99 el regulador ideal para aplicaciones industriales de grandes calderas. El regulador **Tipo 99** se puede usar en aplicaciones de baja o alta presión.



## Reguladores de segunda etapa

- El regulador **HSR** certificado por Underwriters Laboratories / UL está diseñado para aplicaciones comerciales ligeras de hasta 2'600,000 BTU por hora / 29,3 SCMH. Utiliza una carcasa de alta resistencia de hierro fundido con ventila con borde de goteo de 3/4 de pulgada NPT. El diseño también incluye una válvula interna de alivio de alta capacidad y una vida recomendada de reemplazo de 20 años.





### Amplificador de fibra óptica Serie BF5

- Alimentación: 12 - 24VCC.
- Fuente de luz: LED rojo (660nm, modulada).
- Salida de control: NPN colector abierto.
- Ajuste de sensibilidad: auto tuning, 1 y 2ptos. de aprendizaje, aprendizaje de posición.
- Tiempo de respuesta: ultra rápido, rápido, STD, largo.

### Cables de fibra óptica

- Difuso Reflectivo: estándar, resistente a la ruptura, flexible, coaxial, resistente al calor.
- Barrera: estándar, resistente al calor, flexible, resistencia-freno.
- Longitudes: 1m y 2m.
- Características: tipo plano (Vista lateral, vista desde arriba, vista plana), cuerda (M3, M4, M6), cilindricos



### Sensor de fibra óptica Serie BF4R

- Alimentación: 12 - 24VCC.
- Salida de control: PNP, NPN colector abierto.
- Frecuencia de respuesta: 0.5ms - 0.7ms máx.
- Circuito de protección: Inversión de polaridad y corto circuito.

### Transductor de temperatura y humedad Serie THD

- Alimentación: 24VCC.
- Montaje: pared, ducto, habitaciones.
- Salida: 4 - 20mA, 1 - 5VCC, RS485.
- Con display o sin display.
- Longitud del sensor: 100mm, 200mm, interno.



### E/S Remotas Digitales Serie ARD

- Alimentación: 24VCC.
- Aislamiento: por optoacoplador.
- Tipo de red: DeviceNet
- Modos de E/S: entrada, salida, entrada/salida.
- Tipo de E/S: entrada (voltaje CA, NPN, PNP a colector abierto), salida (SSR, relevador, NPN, PNP a colector abierto)
- Contactos: 8 puntos y 16 puntos.



### Sensores para puerta



### Serie ADS-A, ADS-SE

- Alimentación 24-240VCA
- Salida de control: a relevador de capacidad de 50VCC con vida útil mecánica min. de 20,000,000 veces y eléctrica min. de 50,000 veces
- Método de detección: reflexión de infrarrojo (difusa)



### Serie BW

- Alimentación: 12 - 24VCC.
- Tipo de detección: barrera.
- Distancia de detección: 0.1 - 7m.
- Distancia entre haces: 20 - 40mm
- Número de ejes ópticos: 8 - 48haces & 4 - 24haces.



### Contador / Timer / Tacómetro

- Entrada universal de voltaje.
- Medición hasta 10,000RPM.
- Mide frecuencia de CA.
- Protección IP66 (solo panel frontal).



### Controlador de potencia

- Entrada (4-20mACC, 1-5VCC, 24VCC).
- Control de fase, control de ciclo, cruce por cero.
- Alimentación a 220VCA, 50/60Hz



### Medidor programable para panel

- Medición máx. 500VCC/VCA, 5ACC/ACA.
- Salida de comunicación RS485, salida de corriente (4-20mA), salida BCD, salida NPN/PNP, salida a relevisor.
- Alimentación: 100-240 VCA.



### Motor a pasos 5 fases

- Diseño compacto y ligero con alta precisión, velocidad y torque.
- Tamaños de brida: 24, 42, 69, 85mm.
- Tipos: flecha, flecha hueca, reductor, actuador rotativo.



### Driver para motor a pasos 2 y 5 fases

- Baja velocidad y control preciso con micropasos.
- Alimentación: 20-35VCC.
- Control de alta precisión.
- Máx. 250 divisiones, con precisión hasta 0.0028°.



### Controlador de procesos

- Salida de control: relevisor, SSR, 4-20mA.
- Salida auxiliar: alarma, transmisión, RS485.
- Entrada universal: termopares, PT100Ω, analógica.



### Encoders rotativos de alta confiabilidad

- Alta confiabilidad / Alta precisión con 8000 pulsos por revolución como máx.
- Adecuado para medir ángulos, posición, RPM, velocidad, aceleración y distancia.
- Alimentación: 5VCC, 12-24VCC.



### Sensor de presión

- Alta precisión.
- Indicación LED de alto brillo.
- Dos salidas digitales (NPN, PNP).
- Una salida analógica (1 a 5 VCC).
- Presión estándar: kPa, kgf/cm, bar, psi.



### Sensor de proximidad inductivo y capacitivo

- Amplia distancia de detección.
- Largo ciclo de vida, alta confiabilidad y fácil operación.
- Protección contra inversión de polaridad, sobre corriente y corto circuito.

### Panel Gráfico

- Muestra máx. 1590 caracteres.
- Proporciona 2 puertos, RS232C o un puerto RS232 y otro RS422.
- Diseño con un display de 5.7".



**RIELLO**  
BURNERS



- **QUEMADORES:** a gas, diesel y duales de gas y diesel.
- **TIPOS:** ON/OFF, 2 y 3 etapas, modulantes, progresivos, proporcionales, componentes.
- **ALIMENTACIÓN:** gas natural y LP, gas natural o gas LP (bajas emisiones de NOx), diesel, diesel de bajas emisiones, duales (gas-diesel), duales (gas-diesel bajas emisiones de NOx), De bio-combustible, industriales.

**Shinco**



\*Controles de entrada Doble/NEMA 4x

**CONTROLES DE TEMPERATURA:**

- 1/4, 1/8, 1/16, 1/32 DIN.
- Voltaje universal: 100 A 240VCA.
- Entrada universal: TC, RTD y analógicas.
- Autosintonía.
- Programables.

**Bray**



- **VÁLVULAS DE MARIPOSA:** asiento de doble desplazamiento, asiento resistente, asiento de metal de triple desplazamiento.
- **VÁLVULAS DE GLOBO:** diseñadas en bronce fundido, clasificación ANSI 250, Hierro ANSI 125, conexiones NPT, brida ANSI
- **VÁLVULAS DE ESFERA:** de 3 piezas, con brida, control V, multi-puerto, roscadas.
- **ACTUADORES PARA VÁLVULA:** manuales, electrónicos, neumáticos.
- **ACCESORIOS:** microprocesadores.

**Watson**  
**McDaniel**

- **TRAMPAS DE VAPOR:** termodinámica, termostática y flotador, cubeta invertida bimetálica, conector universal, vapor limpio, colectores.
- **BOMBAS CONDENSADAS DE REGRESO**
- **VÁLVULAS REGULADORAS:** Pilotada, presión, contrapresión, temperatura.
- **DRENADORES DE LÍQUIDO**
- **PRODUCTOS ESPECIALIZADOS:** humidificadores de vapor, válvulas de seguridad, coladores, eliminadores de aire, interruptores de vacío, válvulas de retención, codos de bandeja de goteo, válvulas de prueba para trampas de vapor.



- Termómetros digitales
- Termómetros de bolsillo
- Termómetros ambientales
- Termómetros para refrigeración
- Termómetros infrarrojos
- Termómetros bimetalicos
- Termómetros de vidrio
- Termómetros para interior/externo
- Termohigrómetros
- Termoanemómetros



## Temporizadores y contadores

- Temporizadores de motor, electrónicos, estándar y digitales, todos disponibles en una amplia variedad de carcasas y métodos de montaje para adaptarse a las necesidades de cualquier cliente.
- Disponen de salidas de contacto o transistor y un rango de temporización de 0,001segs. a 9999hrs.

# OMRON



## Relés



- Relés de propósito general y para aplicaciones especiales que pueden conmutar cargas desde microamperios hasta 30 A y que incorporan numerosas características y configuraciones de contacto.
- Conmutación electrónica por estado sólido, con una corriente de salida que va de los 2 a los 150A.

- Conmutadas, fiables, compactas e inteligentes.
- Potencia de salida de 10 a 600W a 5, 12, 15 y 24Vc.c. (monofásica) o de 120 a 960W a 24Vc.c. (trifásica).
- Varias configuraciones y distintos métodos de montaje, como riel DIN o de atornillar.

## Fuentes de alimentación



## Indicadores de panel digitales



- Para aplicaciones donde se requiere medir velocidad, relaciones de velocidad, nivel, temperatura, frecuencia, RPM, celdas de carga, presión, flujo, desplazamiento, grosor de piezas, entre otros.
- Aceptan una amplia variedad de señales de entrada.
- Disponibilidad de salidas de alarmas y comunicaciones.

## Sensores



La gama comprende sensores de presión, inductivos, ultrasónicos, capacitivos, fotoeléctricos, en fibra óptica, encoders incrementales y absolutos, láser, específicos para aplicaciones robustas e inteligentes, éstos últimos cuentan con algoritmos para realizar funciones adicionales.

## Controladores



Equipos para aplicaciones de:  
Temperatura, presión, nivel, flujo, velocidad, relaciones.



**McDonnell & Miller**

**Series 150S/157S:**

- Interruptores de acción de contacto con aplicaciones industriales y comerciales de hasta 150psi (10.5kg/cm<sup>2</sup>), para operar una bomba y mantener el nivel de agua en la caldera.
- Interruptor de corte de agua bajo para desactivar el circuito del quemador.

**Series 93/193 & Series 94/194**

- Series 93/193 para aplicaciones con presiones de operación hasta 150psi (10.5 kg/cm<sup>2</sup>).
- Series 94/194 para aplicaciones con presiones de operación hasta 250psi (17.6 kg/cm<sup>2</sup>).
- Interruptores de corte de nivel bajo de agua para abrir el circuito del quemador, disponibles con contactos on/off del control o terminal de resistor variable para control proporcional de nivel de agua.

**Interruptores de flujo:**

- Diseño universal para amplia variedad de usos en tubería de gran diámetro, calefacción y sistemas hidráulicos, aire acondicionado, refrigeración y procesos.
- Interruptor simple polo-doble tiro de acción rápida
- Para ambientes peligrosos que exigen interruptores de flujo con clasificación NEMA 7 (Clase I, grupo C ó D), o NEMA 9 II, Clase II, Grupo E, F, ó G).
- Mecanismo magnético de conmutación elimina necesidad de fuelle.
- Tornillos de manipulación suave para ajuste del flujo.
- Mínima temperatura (del fluido o ambiente) -65°F (-54°C)
- Máxima temperatura 300°F (149°C)
- Máx. presión de operación 300psi (21 kg/cm<sup>2</sup>), 1000psi (70 kg/cm<sup>2</sup>) – en modelos de acero inoxidable.
- Diversos diámetros de conexión de acuerdo a la aplicación.



Los contactores de mercurio están diseñados para trabajar bajo las más severas condiciones de la industria. Han ganado su lugar en el campo eléctrico llevando acabo en forma perfecta el trabajo rudo y las situaciones más delicadas.

Pueden trabajar bajo las condiciones mas adversas de temperatura, humedad y polvo, en cualquier tipo de aplicación. Los contactores están completamente cerrados. Sus contenedores inoxidables están perfectamente encapsulados con resina epóxica para prevenir los daños que podría ocasionar la humedad.

- Amperajes: 35, 60 y 100 Ampers.
- Bobina: 120, 220, 480 y 24 VCA.
- Normalmente abiertos o cerrados.







- **Termómetros industriales:** fácil instalación en torres de enfriamiento, chillers y líneas de agua.
- **Termómetros de capilar:** directos o de montaje remoto.
- **Válvula reguladora de temperatura:** proporciona control de temperatura fiable y sin necesidad de una fuente de alimentación externa. Válvulas desde 1/2" hasta 6", capilar de 8 a 20fts y gran variedad de rangos de temperatura.



- **Válvulas de seguridad:** Desde 1/4" hasta 10", para líquidos, gases y presión desde 0.5 kg/cm<sup>2</sup>, hasta 281 kg/cm<sup>2</sup>. Conexión bridada o roscada.
- **Reguladores de presión:** Válvula auto-operada por resorte de 1/4" hasta 10", para líquidos, gases y para presión máx. a la entrada de 60kg/cm<sup>2</sup>, rangos de presión a la salida desde 0.5 kg/cm<sup>2</sup> hasta 30 kg/cm<sup>2</sup>, conexión bridada o roscada.
- **Reguladores de contra-presión:** válvula auto-operada por resorte, para líquidos, gases, para presión máx. a la entrada de 60kg/cm<sup>2</sup>. Válvulas de control automático, conexiones bridas desde 2" hasta 8", clase de bridas 125, 150, 250, 300 ANSI.
- **Válvulas de aguja:** para agua, aceite, gas, productos químicos; presión máx. de trabajo 10,000psi, temp. máx. de operación. 260°C, conexiones roscadas, soldables, disponible para montaje a tablero, válvulas para servicio NACE.
- **Filtro "Y":** Presión de trabajo máx. permitido 21.0 kg/cm<sup>2</sup>, temp. -29 a 65°C, conexión roscada NPT de 1/2" a 3", diseño tipo "Y" de paso recto, filtro y roscado.



## Controladores e indicadores de proceso 1/4, 1/8, 1/16, 1/32 DIN

- Entrada universal: RTD's, TC; J/K/T, DC; mA/V/mV.
- Control: PID, ON/OFF.
- Salidas: Relay, SSR, CD, Triac.
- Alimentación: 90-220VCA, opción de 24VCD.
- Opción de rampas y control de límite.
- Alarmas: alta/baja, desviación, banda.



## Registadores circulares y digitales



- Expandibles desde 1 hasta 12 entradas universales: RTD's, TC; J/K/T, DC; mA/V/mV.
- Función: Registro, control, alarma.
- Carta: 12", auto impresa.

## Tiristor - SCR

- Capacidad: 15-700A / Voltaje 240-700VCA.
- Entrada: SSR (0-30VCD), 0-10VCD, 4-20mA, potenciómetro, 110/220VCA (up 110A).
- Modo de acción: (Zero crossing), (Burst Firing), (SC), (PA), (S+BF), (DT).



## Contadores mecánicos

- De piezas.
- De metros con resolución en décimos.
- Polea ahulada.



## Contadores y Totalizadores Electrónicos

- Display LED
- Rangos: configurable
- Alimentación: 90-220VCA
- Entrada: Configurable



## Sensores industriales de temperatura



- Termopares tipos J, K, R, S, B, E y T fabricados a la medida.
- RTD tipo PT100.
- Sencillos o dobles; aislados o aterrizados.
- Conexiones: Roscadas 1/2, 3/4 o 1 NPT; Bridadas: recto, cónico o punta fina.
- Longitud: 6, 12, 18, 24, 30, 36, 42".
- Cabeza y block de conexiones.

## Controles de uso general para control de líquido

- Fiabilidad de estado sólido.
- Terminales de espada.
- Monitoreo LED.



## Temporizadores



- Se ven 2 salidas al mismo tiempo, pantalla de fácil lectura.
- Hasta 3 presets de control.
- Precisión ajustable de 0.0001 a 99.9999.
- Rango de preset de -999,999 a +999,999.

## Interruptores de nivel



- Materiales de cuerpo: polipropileno, AI316 o latón.
- Flotador en polipropileno-sólido Buna o AI316.
- Conexión NPT y métricas.
- Presión hasta 300PSI.

## Sensores de flujo



- Combina confirmación visual de flujo con la operación dinámica del interruptor electrónico.
- Disponible en latón, acero inox., o de plástico de alto rendimiento.

## Monitores para cuartos limpios



- Uso médico.
- Medición de la presión real.
- Pantalla táctil.
- Comunicaciones BACnet®.
- Funciones de alarma.

## Transmisores analógicos de nivel



- Nivel continuo (4-20mA): compactos, presiones hasta 300psi.
- Cuerpo fabricado en AI316 o latón.
- Largo hasta 14" (3658mm).
- Salida analógica (XT-800) o proporcional (XM-800).

- Rangos de detección de vacío hasta 10000Psi (689bar)
- Salida de milivoltios, voltaje y corriente.
- Uso general o sumergibles.
- Pequeño/tamaño compacto.
- Cumple con normas CE de conformidad.
- Tratamiento de alimentos, lácteos y bebidas.
- Diseño robusto fácil instalación.

## Transductores de presión



## Indicadores de nivel con mirilla

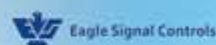
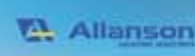
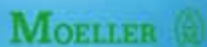
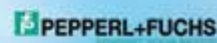


- Longitudes hasta 240" (6,09mts).
- Material AI316, diámetro 2 1/2, indicador en plástico o aluminio.
- Presiones/4200psi (290bar), temp./400°C
- Opciones: transmisores analógicos e interruptores.

## Transductores de humedad y temperatura



- Montaje en ducto y en pared.
- Rangos de temperatura seleccionables (40, 50 y 60°)
- Precisión HR: 2%, 3% y 5%



### NUESTRA MISIÓN

Incrementar la producción, mejorar la calidad y optimizar las inversiones de nuestros clientes, llevándoles la tecnología de automatización, instrumentación, medición y/o control más avanzada del mercado.

### NUESTRA VISIÓN

En el 2016 quedará consolidada la posición de líderes en el mercado dentro del sector industrial, apoyados en la creatividad, talento y compromiso de los que integramos Dominion Industrial.

### VALORES

- Responsabilidad
- Disciplina
- Respeto
- Honestidad
- Tolerancia
- Cooperación
- Humildad
- Pasión

## En DOMINION INDUSTRIAL OFRECEMOS SOLUCIONES No marcas ni productos

### DOMINION INDUSTRIAL, S.A. DE C.V.

Todo para automatización, instrumentación, medición y control

Paganini No. 267, Col. Vallejo, México D.F. C.P. 07878

Tel. 30 96 66 66 con 60 líneas LADA sin costo: 01 800 202 6666, mercadotecnia@dominion.com.mx

D.F. VALLEJO  
Tel. (55) 30 96 66 66  
ventas1vallejo@dominion.com.mx

REVILLAGIGEDO (D.F.)  
Tel. 30 96 66 66  
ventas18@dominion.com.mx

VICTORIA (D.F.)  
Tel. 30 96 66 66  
ventas18@dominion.com.mx

QUERETARO  
Tel. 01 (443) 3 33 01 60  
ventas1@dominion.com.mx

PUEBLA  
Tel. 01 (229) 2 85 07 04  
ventas1pue@dominion.com.mx

MONTERREY  
Tel. 01 (81) 79 00 22 00  
ventas1mon@dominion.com.mx

GUADALAJARA  
Tel. 01 (33) 50 04 22 92  
ventas1gdl@dominion.com.mx

LEÓN  
Tel. 01 (477) 7 11 38 22  
ventas1leon@dominion.com.mx

VERACRUZ  
Tel. 01 (229) 2 85 07 04  
ventas1pue@dominion.com.mx

MÉRIDA  
Tel. 01 (999) 9 84 22 99  
controlesy@prodigy.net.mx

MICHOACÁN  
Tel. 01 (443) 3 33 01 60 / 01 (443) 3 15 55 14  
lanzaluz@solucionesindustrialesdomich.com.mx

CAT-001-08/2014



Aceptamos tarjetas de Crédito y Débito

www.dominion.com.mx

DOMINION store

DOMINION store