

# CONTROL DE PROCESOS



**DOMINION<sup>®</sup>**

**DOMINION INDUSTRIAL, S.A. DE C.V.**

**EL DISTRIBUIDOR MÁS GRANDE DE MÉXICO**  
*en Automatización, Instrumentación, Medición y Control*



# TRANSMISORES DE PRESIÓN SmartLine

Todos los transmisores de presión SmartLine tienen un diseño modular, lo que facilita el reemplazo de hardware, agregar indicadores, cambiar módulos electrónicos o incluso cuerpos de medidores sin afectar el rendimiento general.

Solo lleva unos minutos reemplazar los componentes electrónicos, incluso en el campo sin necesidad de recalibración. Esto evita el procedimiento lento de quitar un sensor de una tubería o red, particularmente en procesos altamente críticos.

Lo mejor de todo es que la modularidad única de Honeywell reduce los requisitos de inventario y reduce los costos operativos generales.

Módulos de comunicación intercambiables para comunicación HART, Honeywell Digital Enhanced (DE) o FOUNDATION Fieldbus

Botonera externa sin contacto para configuración en campo

Terminal de conexiones universal inmune a la polaridad

Pantalla digital estándar, básica o avanzada según lo requiera la aplicación




**CONFIGURACIÓN FLEXIBLE**

**PANTALLA LCD DE GRÁFICOS AVANZADOS**

Además de configurar con cualquier dispositivo Hand-held o mediante administradores DTM, los usuarios pueden configurar los transmisores a través de botones accesibles externamente, incluso en ambientes intrínsecamente seguros Class I, Div 1.

- Hasta ocho pantallas con tres formatos para cumplir con requisitos de visualización únicos: variable de proceso, gráfico de barras y tendencia
- Biblioteca completa de unidades de ingeniería con la capacidad de agregar unidades personalizadas
- Tiempo de rotación de pantalla configurable
- Soporta múltiples idiomas.
- Dos indicaciones de diagnóstico.
- Ajustes de posición de 90 grados para facilitar todas las posiciones de instalación.

# TRANSMISORES DE PRESIÓN SmartLine

ST700			ST800		
<p>Exactitud de 0.065% del rango calibrado. Estabilidad de 0.02% por año durante 5 años. Rangeabilidad (Turn Down) 100:1 Velocidad de respuesta 100mS Compensación automática por temperatura. Insensible a la polaridad. Comunicación HART &amp; Fieldbus. Botonería y display básico para múltiples opciones y configuración en campo.</p>			<p>Exactitud de 0.055% del rango calibrado y opcional 0.025% Estabilidad de 0.015% por año durante 10 años. Rangeabilidad (Turn Down) 100:1 Velocidad de respuesta 80mS Compensación automática por temperatura. Insensible a la polaridad. Comunicación HART &amp; Fieldbus. Disponible con garantía de hasta 15 años. Botonería más display básico y avanzado para múltiples opciones, y configuración en campo.</p>		
					
Presión Manométrica					
Modelo	Rango Máx. psi (bar)	Span Mín. psi (bar)	Modelo	Rango Máx. psi (bar)	Span Mín. psi (bar)
STG73L	50 (3.5)	0.5 (0.035)	STG83L	50 (3.5)	0.5 (0.035)
STG74L	500 (35)	5 (0.35)	STG84L	500 (35)	5 (0.35)
STG77L	3,000 (210)	30 (2.1)	STG87L	3,000 (210)	30 (2.1)
STG78L	6,000 (420)	60 (4.2)	STG88L	6,000 (420)	60 (4.2)
STG79L	10,000 (690)	100 (6.9)	STG89L	10,000 (690)	100 (6.9)
STG73P	100 (7)	1 (0.07)			
Presión Diferencial					
Modelo	Rango Máx. "H2O (mbar)	Span Mín. "H2O(mbar)	Modelo	Rango Máx. "H2O (mbar)	Span Mín. "H2O (mbar)
STD720	400 (1000)	4 (10)	STD810	10 (25)	0.1 (0.25)
			STD820	400 (1000)	4 (10)
Modelo	psi (bar)	psi (bar)	Modelo	psi (bar)	psi (bar)
STD730	100 (7)	1 (0.07)	STD830	100 (7)	1 (0.07)
STD770	3,000 (210)	30 (2.1)	STD870	3,000 (210)	30 (2.1)
Presión Absoluta					
Modelo	Rango Máx. mmHg (mbar)	Span Mín. mmHg (mbar)	Modelo	Rango Máx. mmHg (mbar)	Span Mín. mmHg (mbar)
STA72L	780 (1040)	50 (65)	STA82L	780 (1040)	50 (65)
Modelo	psi (bar)	psi (bar)	Modelo	psi (bar)	psi (bar)
STA74L	500 (35)	5 (0.35)	STA84L	500 (35)	5 (0.35)
STA77L	3,000 (210)	30 (2.1)	STA87L	3,000 (210)	30 (2.1)

# TRANSMISORES DE TEMPERATURA SmartLine



## STT750

- Exactitud +/- 0.14 Grand C para RTD o TC
- Velocidad de respuesta 125mS
- Estabilidad +/- 0.01% del span por 10 años
- Opción de aprobaciones SIL 2/3
- Protocolos de comunicación HART y F.FIELDDBUS

Al igual que los transmisores de Presión Smart-Line, los transmisores de temperatura inteligentes ofrecen valor y un rendimiento líder en la industria, características únicas que reducen el costo total y la integración más eficiente del sistema de control. Con una modularidad innovadora y una pantalla gráfica avanzada e intuitiva, estos productos son ideales para una amplia gama de aplicaciones de control y seguridad de procesos industriales.

SmartLine también ofrece:

- Capacidad de diagnóstico para el sensor y el transmisor
- Opción de salida digital incorporada
- Terminal universal
- Gráfica del sensor a través de la pantalla avanzada
- Opciones de entrada simple y doble
- Certificado TÜV SIL2



## STT650



- Entrada Universal
- Comunicación HART, F. Fielbus, Profibus PA, 4-20mA
- 2 entradas, opcional
- Montaje en riel DIN



## STT700



- Entrada Universal
- Salida 4-20mA, HART, inmune a la polaridad
- 2 entradas, opcional



## STT850



- Exactitud +/- 0.10 Grand C para RTD o TC
- Velocidad de respuesta 125mS
- Estabilidad +/- 0.01% del span por 10 años
- Opción de aprobaciones SIL 2/3
- Garantía extendible hasta 15 años
- Protocolos de comunicación HART y F.FIELDDBUS



## STT171-BS



- Salida Analógica 4-20mA
- Entrada RTD's, Ohm



## STT173-BS



- Salida Analógica 4-20mA
- Entrada RTD's, T/C, Ohm, mV



## STT17H



- Salida Analógica 4-20mA
- Entrada RTD's, T/C, Ohm, mV
- Comunicación Hart

# TRANSMISORES DE NIVEL de onda guiada SmartLine

Además, el Transmisor de nivel SmartLine ofrece una nueva experiencia de usuario desde el comienzo del uso de una nueva herramienta en línea <https://config.honeywellsmartline.com/> o la creación de perfiles de la aplicación de tanque objetivo hasta el momento en que el Transmisor de nivel SmartLine está instalado y listo para la medición.

Validando el transmisor de nivel SmartLine contra el tanque de proceso especificado. La herramienta interactúa con el sistema de gestión de pedidos de Honeywell para garantizar que el transmisor se construya con las especificaciones correctas.

SmartLine Level ofrece:

- Capacidad de medir líquidos e interfaces
- Precisión:  $\pm 3$  mm o 0.03% de la distancia medida
- Repetibilidad:  $\pm 1$  mm
- Rango de presión: -1 bar a 400 bar (-14 psi a 5801 psi)
- Rango de temperatura: -60 a 450C (-76 F a 842 F)
- Materiales húmedos para ambientes corrosivos: Aleación C-276 y SS316
- Resolución: 1 mm
- HART, Opciones de salida de Foundation Fieldbus
- Protección contra escritura
- Inmunidad a transitorios eléctricos de 2 kV
- Pantalla local inigualable
- Calibración y configuración de campo a través de la función externa de tres botones
- Capacidades de diagnóstico integrales a bordo
- Cumplimiento total de los requisitos SIL 2/3 como estándar
- Soporte de pantalla avanzado



**Honeywell** | Herramienta de validación y aplicación de SmartLine


TUS APLICACIONES | COMPARTIR

Introducción | Forma del tanque | Medida del tanque | Obstáculos en el tanque | Producto en el tanque | Temperatura y presión | Conexión de proceso | Configuración de sonda | Validación completada

① Número de modelo de SmartLine  
SLG720 - SWAW00\_M09400 - ASIA - - - - - 100 - - - - -

## Validación completada

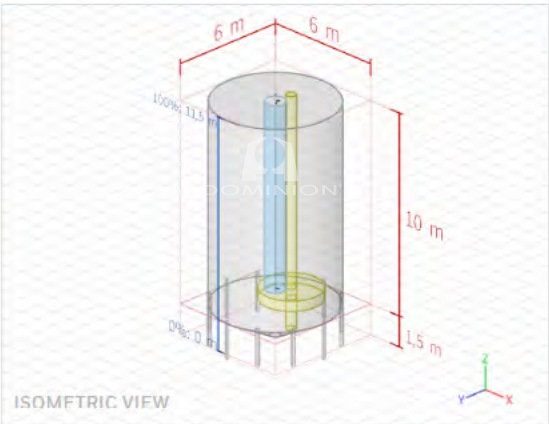
Validación completada. Un nivel de SmartLine funcionará para su aplicación.



### CONFIGURACIÓN, PRECIOS Y PRESUPUESTO DE UN TRANSMISOR

Un nivel de SmartLine funcionará para su aplicación. El siguiente paso consiste en determinar la configuración del transmisor de nivel.

Tras completar el paso de configuración, asegúrese de que el



ISOMETRIC VIEW

Zoom: botones +/- de arriba o rueda del ratón

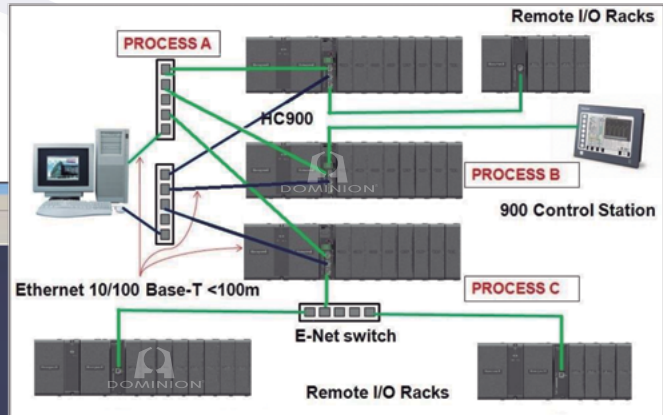
# CONTROLADOR DE PROCESOS HC900

El control de procesos y seguridad Honeywell Control Edge HC900 tiene un diseño modular y escalable que cumple con los requisitos de controlador y sistema de seguridad de una amplia gama de aplicaciones que van desde PLC de proceso hasta un control distribuido. Un sistema único y flexible para control de proceso y seguridad con un tiempo de puesta en marcha más rápido, herramientas de ingeniería comunes, capacitación reducida, mantenimiento simplificado y el menor costo.

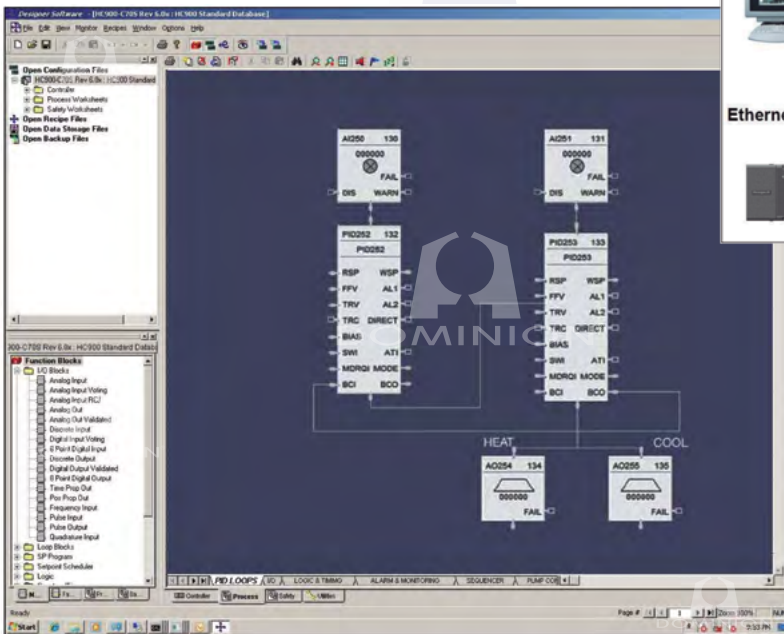
El controlador Control Edge HC900 modular y escalable está disponible en tres tamaños de Rack, con hasta 12 módulos por CPU y tres tipos de rendimiento de la CPU para manejar una amplia gama de requisitos de automatización. Control Edge HC900 admite hasta 4,608 puntos de E / S.



900 Control Station 10" and 15"



MULTIPLE PROCESS/MULTIPLE RACKS - RED NETWORKS (STAR TOPOLOGY)



Control Edge HC900 le permite realizar ingeniería fácil

- Los bloques de funciones específicos de proceso reducen el tiempo de configuración y los costos operativos.
- Los potentes algoritmos de autoajuste Accutune III permiten que los lazos de control se sintonicen rápida y fácilmente
- Herramientas intuitivas simples, herramientas avanzadas de monitoreo y depuración que son fáciles de usar y de ingeniería.
- Mejoras de producto fáciles con descargas gratuitas basadas en la web a una tarifa de mantenimiento anual cero
- Las entradas analógicas universales reducen el costo de inventario
- SIL Universal IO (UIO) con 1 ms SOE, monitoreo de línea, votación y validación permite una fácil adaptación a los cambios de ingeniería tardíos
- Control de versiones, replicación lógica y creación de bibliotecas que simplifican la gestión del cambio y los esfuerzos de ingeniería.

# CONTROLADOR DE PROCESOS HC900

## Números de parte

Descripción	Modelo	Descripción	Modelo
<b>Racks</b>		<b>Módulos de E/S</b>	
Rack con 4 Slots de E/S	900R04-0200	Entradas Analógicas 8 canales	900A01-0202
Rack con 8 Slots de E/S	900R08-0200	Entradas Analógicas Alto Nivel 16 canales	900A16-0101
Rack con 12 Slots de E/S	900R12-0200	Ent. Analog. Alto Nivel 16 canales 100mS	900A16-0103
Rack con 8 Slots de E/S Fuentes Red	900R08R-0200	Salidas Analógicas 0 to 20mA, 4 canales	900B01-0301
Rack con 12 Slots de E/S Fuentes Red	900R12R-0200	Salidas Analógicas 0 to 20mA 8 canales	900B08-0202
Rack para CPU Redundantes	900RR0-0101	Salidas Analógicas 0 to 20mA 16 canales	900B16-0202
<b>Controladores</b>		Entradas Dig, Contacto Seco, 16 canales	900G01-0202
Controlador C30 CPU	900C30-0460-00	Entradas Dig, 24VDC 16 canales	900G02-0202
Controlador C50 CPU	900C50-0460-00	Entradas Dig, 24VDC 32 canales	900G32-0101
Controlador C70 CPU	900C70-0460-00	Entradas Dig, 120/240 VAC, 16 canales	900G03-0202
Controlador C75 CPU Redundante	900C75-0460-00	Entradas Dig, 120/240 VAC-125VDC, 16 canales aislados	900G04-0101
Switch para CPU Redundantes	900RSM-0201	Salidas Digitales, Relays 8 canales	900H01-0202
Scanner para I/O Remotas - 2 Port para C70	900S75-0460-00	Salidas Digitales, 24VDC 16 canales	900H02-0202
Scanner para I/O Remotas	900S50-0460-00	Salidas Digitales, 24VDC 32 canales	900H32-0102
Módulo de Status para Fuentes Redundantes	900PSM-0201	Salidas Digitales, 120/240 VAC 8 canales	900H03-0202
<b>Fuentes de alimentación</b>		Pulso/Freq/Quad (4chan, 1Quad)	900K01-0201
120/240VAC, 60W	900P01-0301	<b>Bloques terminales</b>	
24VDC, 60W	900P24-0301	Terminal de Voltaje (36 channel)	900TCK-0200
<b>Accesorios</b>		Terminal para Alto Voltaje (Euro style)	900TER-0200
Terminal para aterrizaje (paquete con 2)	900TSS-0001	Terminal para Bajo Voltaje (Euro style)	900TEK-0200
Jumpers para terminales (10, con 2 posiciones)	900J02-0001	Terminal para Alto Voltaje (Barrier Style)	900TBR-0200
Jumpers para terminales (10, con 10 posiciones)	900J10-0001	Terminal para Bajo Voltaje (Barrier Style)	900TBK-0200
Ethernet Switching Hub (8 Puertos)	50008930-001	Bloque Terminal solo cubierta	900TNF-0200
Kit con resistencias 250 ohm (8/pkg.)	51205995-501	<b>Interfaces de Operador HMI</b>	
Cable Serial (PC a HC900 serial port)	50004820-501	900 Control Station, 10 pulgadas	900CS10-00
<b>Softwares</b>		900 Control Station, 15 pulgadas	900CS15-00
Station Designer Software (para Contol Station)	900SDS-12-44-00	Flash Memory Module (2GB)	50040636-002
Hybrid Control Designer Software CD	900W01-0060-00	Fuente de alimentación 24VDC 2.5A para CS15	50047098-001
Documentación	900ME1-0060-00		





# Control Edge PLC

## Una nueva generación de controladores

El nuevo PLC de Honeywell es parte de la familia Control Edge, una familia de controladores de siguiente generación que proporciona conectividad sin precedentes en todos los niveles de procesos y operaciones comerciales. El resultado son operaciones optimizadas y eficiencias de mantenimiento que liberan al personal de los procesos manuales.

ControlEdge PLC es uno de nuestros primeros controladores que apoya la iniciativa IIoT de Honeywell

Integración de Experion Honeywell puede servirle como su único proveedor para todas las necesidades de automatización, incluidos DCS, PLC, SCADA, Field Device Manager para la administración de activos y un Panel PC, todo con una integración y soporte sin inconvenientes.

La combinación de FDM con el estándar abierto HART IP ofrece flexibilidad de diseño y protección de las inversiones existentes en el sitio. La efectividad del operador aumenta con una HMI común en todas las aplicaciones del sistema.

Sus entradas/ salidas universales ofrecen una variedad de opciones de para flexibilidad y costo reducido del sistema. Además, la I / O universal habilitada para HART significa que no hay hardware costoso adicional para admitir HART. El primer PLC que ofrece I / O universal proporciona flexibilidad en la configuración remota y el cambio de diseño para mejorar la implementación del proyecto.



## Experion Panel PC

Experion PPC (Panel PC) es una PC de panel táctil de grado industrial que incluye Experion HMI para operaciones de campo. Este hardware robusto y fácil de mantener se basa en estándares abiertos de la industria y proporciona la probada interfaz de usuario Experion.

Combinado con componentes Experion específicamente ensamblados, Experion PPC satisface sus necesidades de operación local independientemente de su industria, proceso o tamaño y complejidad de la máquina. Le permite liberarse de la mezcla HMI Panel integrada patentada y reduce los gastos generales de mantenimiento, los métodos de integración de datos complejos y mejora el flujo de datos de proceso en su planta.





Experion® HS es una potente plataforma de software que incorpora aplicaciones innovadoras para la Interfaz hombre-máquina (HMI) y el control de supervisión y adquisición de datos (SCADA). Comprende un subconjunto de componentes Experion PKS empaquetados específicamente para proporcionar un sistema específico y robusto para proyectos de automatización pequeños a medianos.

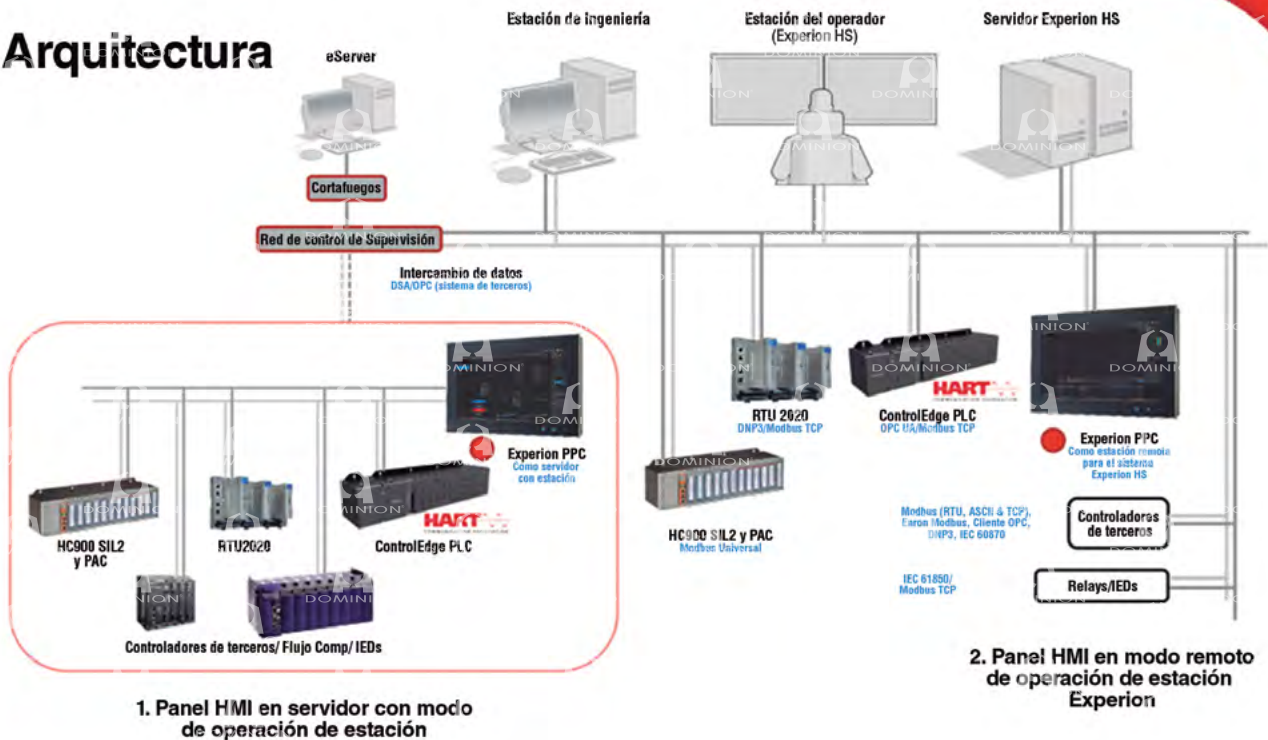
Es una solución que permite a los operadores monitorear y controlar el entorno de la planta, utilizando datos en tiempo real para pantallas, tendencias y placas frontales de bucle. Un historial a bordo archiva valiosos datos de plantas. Es fácil e intuitivo, y puede ser utilizado por gerentes de planta, ingenieros de mantenimiento de planta, ingenieros de procesos y

operadores en muchas industrias para mejorar la eficiencia y la productividad.

La versión más reciente de Experion HS es compatible con el sistema operativo Windows 7 de Microsoft y se ejecuta en computadoras personales de bajo costo para estaciones de trabajo.

Incluye IEC 61850, servidor de eventos y alarmas OPC, intercambio de datos ODBC y varias otras capacidades que mejoran la conectividad y establecen una ingeniería más fácil con varios dispositivos de terceros, lo que lo convierte en un historial ideal y un sistema SCADA independiente.

## Arquitectura



## RTU 2020

La Unidad Terminal Remota Honeywell RTU 2020 (RTU) es un potente controlador, modular y escalable, capaz de todas las aplicaciones de automatización y control remoto. En conjunto con los productos SCADA de Honeywell proporciona una solución integrada para las necesidades de automatización remota.

**SC-UCMX01** RTU2020 Controlador no Redundante con 28 E/S

**SP-EBLDR1** RTU Builder license





# CONTROLADORES DIGITALES Universales

Controladores de uso general

Operación Eficiente de sus necesidades de procesamiento, exactitud a un costo bajo. Con la línea de controladores UDC1000 se provee un control de cualquier tipo de procesos, con entrada universal, salidas analógicas o digitales (relevador o SSR).



Controladores UDC1000				
Tamaño	Serie	Salida		
1/16 DIN	DC1010CT	101 Relay	000	E
1/8 DIN	DC1020CT	201 SSR (estado sólido)		
1/4 DIN	DC1040CT	301 4-20mA		

\*CT y CR son los mismos solo se cambia jumper para seleccionar RTD o Termopar

## LOS CONTROLADORES UDC1200 y UDC1700



DC1202 - 1 - 7 - 0 - 0 - 1 - 4 - 0 - 0

- 1.- Salida a Relevador
- 2.- Salida a SSR
- 7.- Salida Analógica 0-10 V, 0-5V, 0-20mA, 4-20mA, 2-10V
- 8.- Salida a Triac

DC1202  
1/16 DIN  
48\*48mm

- 1.- Salida a Relevador
- 2.- Salida a SSR
- 7.- Salida Analógica 0-10 V, 0-5V, 0-20mA, 4-20mA, 2-10V
- 8.- Fuente 24 VDC

DC1702  
1/8 DIN  
48\*96mm

- 1.- 100-240 VAC
- 2.- 24-28VAC o DC

DC120L  
Control de Límite

- 1.- Salida a Relevador
- 2.- Salida a SSR
- 7.- Salida Analógica 0-10 V, 0-5V, 0-20mA, 4-20mA, 2-10V
- 8.- Salida a Triac

- 2.- Entrada Digital
- 3.- Comunicación RS-485
- 4.- Entrada auxiliar SPR

\*\*Nota para el control DC120L la primer salida siempre deberá ser seleccionada como Relevador

## Controladores UDC2500, UDC3200 y UDC3500.



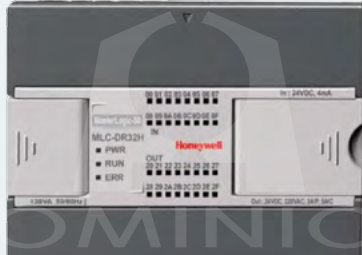
Los controladores son altamente precisos, rentables, confiables, simples e ideales para aplicaciones de lavado. Mejoran significativamente la calidad y la eficiencia de un entorno de producción. El diseño intuitivo y las características únicas de los diferentes modelos hacen que la familia de productos sea fácil de implementar, configurar y mantener.

# CONTROL DE PROCESO

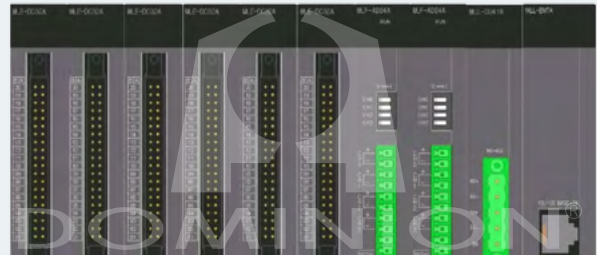


## Controlador Lógico Programable (PLC) de MasterLogic

Es un controlador industrial modular y escalable basado en un rack escalable que ofrece un rendimiento potente en una aplicación de control. Aplicable en diversos controles de procesamiento en industrias tales como petróleo y gas, acero, cemento, energía, alimentos y bebidas, y ofrece una combinación de potencia, rendimiento y eficiencia.



+



## Actuadores HercuLine Serie 2000

Los actuadores de la serie HercuLine 2000 son actuadores eléctricos de precisión de bajo torque (50 a 400 lb-in) que presentan los beneficios adicionales de una unidad de electrónica mejorada (EEU) basada en microprocesador. Son ideales para colocar dampers y válvulas de mariposa de cuarto de vuelta.



## Actuadores HercuLine Serie 10260

Los actuadores HercuLine 10260A son actuadores giratorios de potencia industrial de par medio (10 a 300 lb-ft); también están equipados con una unidad electrónica avanzada basada en microprocesadores adecuados para entornos que requieren uso continuo, alta confiabilidad y bajo mantenimiento. Las aplicaciones típicas son dampers de presión del horno, válvulas de gas / aire, dampers de la caja del viento y dampers de molinos de carbón.



## Control analítico

- Instrumentos para el control de sistemas químicos, ideal para medición de pH, conductividad, oxígeno disuelto, etc
- Conexiones tipo roscadas, sanitarias y equipos sumergibles
- Posibilidad de transmitir señales en 4-20mA (Direct Line) o control PID y comunicaciones (UDA2182)
- Medición de pH para sistemas muy corrosivos, o de alta temperatura



## Transmisores inalámbricos

- Cobertura inalámbrica necesaria para aplicaciones industriales
- Evita costos de cableado
- Sistema de malla extremadamente confiable
- Flexible y escalable
- Transmisores de todo tipo de variables para monitoreo remoto





# REGISTRADORES

## Adquisición de datos de papel



### Registadores DR4300

En Honeywell tenemos 2 familias de graficadores circulares, la primera es la serie DR4300 que por su forma de trabajo son muy simples de operar y es lo que el mercado le sigue convenciendo, ya que los operadores no necesitan mayor configuración y es de fácil manipulación.

En esta serie podemos graficar 1 variable o 2 y tambien con funciones mas avanzadas para control, nuestros modelos mas comunes son:

Funciones y Opciones	1 Plumilla (morada)	2 Plumillas (morada y roja)
Sin Display y sólo registro	DR4301-0000-G0100-0000-0	DR4302-0000-G0100-0000-0
Solo registro con display	DR4311-0000-G0100-0000-0	DR4312-0000-G0100-0000-0
Con display y alarmas	DR4311-20E0-G0100-0000-0	DR4312-22EE-G0100-0000-0
Con display y salidas de control	DR4311-30E0-G0100-0000-0	DR4312-33EE-G0100-0000-0

Accesorios: Plumilla 1 morada 30735489-007 y Plumilla 2 roja 30735489-002

### Registadores DR4500

La siguiente serie es los DR45AT o Trueline que son una serie mas completa ya que a diferencia del anterior podemos graficar hasta cuatro variables, y las graficas no son preimpresas, ya que este imprime en una hoja térmica las diferentes gráficas, tiempos y escalas que el proceso requiera.

Asi como tambien este equipo puede ser expandido en cualquier momento ya que tiene la opción de tarjetas modulares para agregar hasta 4 entradas, 2 señales de control, Salidas Auxiliares 4-20mA, comunicación Modbus RS485, Alarmas.



Registrador Circular Trueline		DR45AT-
Entrada 1	TC, RTD, mV, 0-5VCD, 4-20mA, 0-10 VCD	1 _ _
Entrada 2		_ 1 _ _
Entrada 3		_ _ 1 _
Entrada 4		_ _ _ 1
Control 1	TC, RTD, mV, 0-5VCD, 4-20mA, 0-10 VCD	4 _
Control 2		_ 4

# VIDEOREGISTRADORES

## Adquisición de datos sin papel

Los videoregistradores Honeywell permiten la adquisición electrónica y el almacenamiento de datos, lo que ayuda a los fabricantes a tomar decisiones informadas más rápido y a mejorar la confiabilidad operativa. Además, estos registradores eliminan los costos asociados con los registradores gráficos tradicionales como plumillas y hojas circulares.



### Comunicación Integral

Ethernet, web, Email  
 OPC UA, FTP, TCP/IP y RS485  
 Modbus  
 Puerto USB para descarga,  
 teclado y mouse



### Análisis

- Exportación de datos obtenidos en Excel
- Análisis de tendencias en software con aprobación CFR21 part 11



### Versatilidad

- Análisis intuitivo que cumple con las necesidades de registro industrial
- Navegación rápida a través de Touch Screen industrial
- Capacidad de expansión



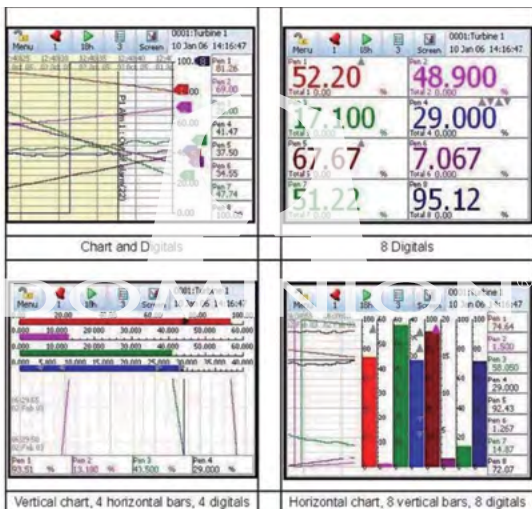
### Adquisición de datos

- Extracción de datos por USB
- Conectividad en tiempo real a través de Trend Server Pro



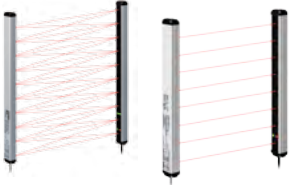
### Fácil configuración

- No requiere software de programación
- Toda la configuración se puede hacer en campo
- Respalda configuraciones y carga en diferentes equipos.



TVEZGR eZtrend GR Videoregistrador avanzado digital	
3 6 _0 _1	# ENTRADAS SLOT A  Sin tarjeta de expansión Si se requiere entradas y salidas adicionales dígito 1
0 6 _00 _10 _20 _30	# ENTRADAS SLOT B  Sin salidas digitales Cuatro salidas a relevador Ocho salidas a relevador y 2 entradas digitales Ocho entradas o salidas configurables de 24v
22	Alimentación 90 - 240 VCA 60 hz





## Sensores de área de propósito general

- Iluminación ambiental: 100,000 lux
- Larga distancia de detección hasta 7m
- 22 configuraciones
- Indicadores LED brillantes en emisor y receptor
- Protección IP65 (estándar IEC)



## Convertidores de comunicación inalámbrica

- Convierte señales RS485/USB a señales Wi-Fi
- Tamaño compacto (sin antena)
- Circuito integrado de protección contra sobretensiones y circuitos de protección de polaridad inversa
- Montaje en riel DIN o en tornillo



## Transmisores de presión de acero inoxidable

- Salidas analógicas: 4-20mACC (2 hilos) y voltaje de salida de 1-5VCC (3 hilos)
- Varios tipos de conector disponibles: tipo cable, DIN43650-A, DT04-3P, M12 y tipo cabezal



## Encoders rotativos incrementales

- Tipo flecha
- Variedad de tamaños, resoluciones, códigos de salida y salidas de control
- Diámetros: 15, 18, 20, 30, 40, 50, 58 y 68mm



## Transductores de humedad/temperatura

- Diseño compacto
- Montaje disponible en pared, ductos y habitaciones
- Display LED de 7 segmentos (THD-DD/THD-WD)
- Salidas: 4-20mA, 1-5VCC, comunicación RS485
- Temperatura: -19.9 a 60°C
- Humedad: 0.0 a 99.9% RH
- Velocidad de comunicación: 1200 a 115200bps



## Sensores de presión digital compactos

- Medición de presión de cualquier gas, líquido o aceite
- Resolución de alto display: presión negativa 0.1 kPa / presión estándar 0.1 kPa, 1 kPa / presión compuesta 0.1 kPa
- Salida de 2 puntos independientes (N.A. / N.C.)
- Salida analógica: voltaje (1-5CC), corriente (4-20mACC)



## Amplificadores de fibra óptica digital

- Disponible en un display y doble display
- Modo ultra-rápido (50  $\mu$ s), modo rápido (150  $\mu$ s), modo estándar (500  $\mu$ s)
- Rango del display: 0-4000 (modo estándar), 0-9999 (modo de larga distancia)
- Múltiples modos de ajuste de sensibilidad
- Diseño compacto y delgado (W 10 x H 30 x L 70 mm)



## Sensores de visión

- Iluminación LED integrada
- Método de obturador global
- Tecnología de prevención de interferencias de luz
- Accesorio de cubierta de lente ajustada, permite su uso en entornos con polvo o golpes
- Funciones de inspección: alineación, brillo, contraste, área, borde, longitud, ángulo, diámetro, recuento de objetos
- Protección IP67 (estándar IEC)



## Medidores de Nivel

Detección de valor límite: El valor límite conmuta la señal cuando el medio que se está controlando alcanza o excede un nivel predeterminado o baja por debajo de un punto crítico (VDI/VDE Directive 3519).

Medición continua: permite evaluar el consumo del producto, el control de pérdidas, pero sobre todo, realizar un control de proceso preciso (VDI/VDE Directive 3519).



## Barreras Zener

Ofrecen una protección frente a explosiones rentables para diversas aplicaciones en sistemas de automatización de procesos.

- Montaje rápido en el carril DIN
- Toma a tierra conectada directamente con el carril DIN
- Separación del lazo de campo eliminando el fusible



## Sensores de proximidad

- Carcasa de acero inoxidable lisa o roscada
- Protegido contra inversión de la polaridad y cortocircuito
- Indicación de estado mediante LED
- Versiones con conectores M8, M12 y compartimento terminal
- Modelos con cable PVC, PUR o silicona
- Salida de 2, 3 y 4 hilos CC, CA, NAMUR y AS-i



## Aplicaciones con variadores de Velocidad



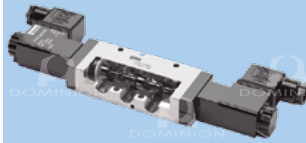
# AUTOMATIZACIÓN INDUSTRIAL



## Válvula de arranque progresivo

P32DA94SCNA2CN

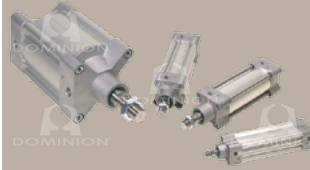
- Tensión: 24V
- Flujo: 108 SCFM
- Presión máxima: 150 psi
- Puertos: 1/2" NPT



## Válvula de Control proporcional

P2LBZ512EENDCB49

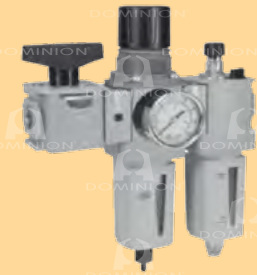
- Función: 5 vías 2 posiciones
- Puertos 1/4" G
- Accionamiento: doble solenoide
- Tensión: 24V
- Flujo: 1.5CV
- Presión máxima: 145psi



## Cilindro

P1F-S050MS-0100-000

- ISO 15552
- Cilindro doble efecto
- Fabricación nacional
- 3-5 días de entrega cualquier diámetro o carrera
- Componentes europeos
- 10,000 km de uso



## Combo Válvula De Bola, Filtro/Regulador y Lubricador

P32QA94GEANGLNW

- Flujo: 100 SCFM
- Puertos: 1/2" NPT
- Filtraje: 5 micras
- Presión máxima: 116psi
- Incluye brackets para montaje de pared y manómetro



## Características

Sacando lo máximo del software NIAGARA, controladores programables, diseño de hardware modular y flexible, operación independiente o en red, los controladores FX-PC incorporan el protocolo de red BACnet MS / TP y son probados y listos por bit para asegurar de forma independiente el cumplimiento del estándar bacnet. Los controladores FX-PC también pueden ser conmutados (a través de software) para comunicarse a través del protocolo N2 (y de regreso a BACnet MS/TP, si se desea).



## Aplicaciones

- Cajas de volumen de aire variable
- Unidades fan-coil
- Ventiladores
- Bombas de calor
- Rooftops
- Manejadoras de aire
- Chillers
- Calderas
- Plantas centrales
- Iluminación
- Control y Monitoreo de un BMS



FX80



## System 450



Control de 3 variables diferentes: presión, humedad y temperatura o diferencial de cualquiera de las variables antes mencionadas, cuenta con 3 entradas de sensor y se puede seleccionar la salida según la aplicación, puede ser de 0-10 Vca o salida a relevador, el número de salidas máximo que puede tener de cada uno es de 10 salidas, estas se pueden agrandar de 1 en una o de 2 en 2.

Se puede configurar en campo o en una PC va a depender de qué modelo seleccione el controlador.

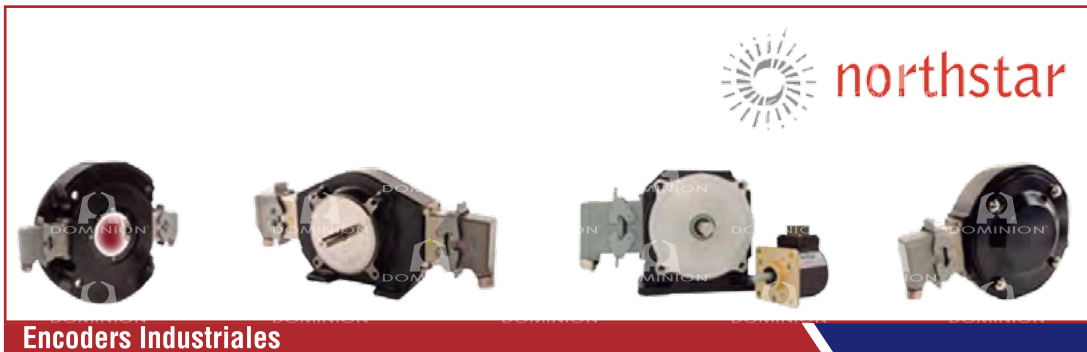




# CONTROL DE TEMPERATURA y registro de procesos



# CONTROL DE MOVIMIENTO y conteo



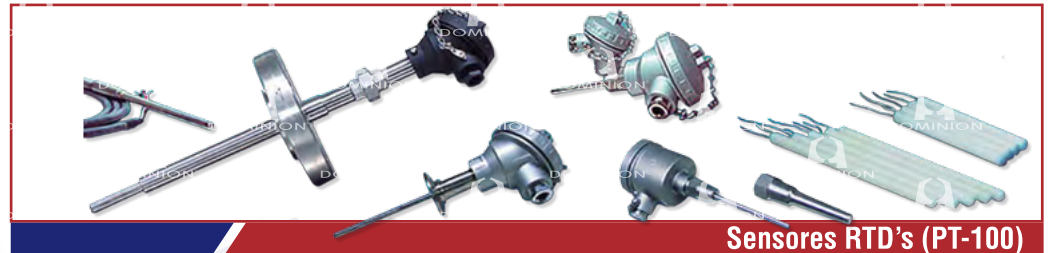
# MEDICIÓN DE TEMPERATURA (Termopares y RTDs)



Termopares Industriales



Transmisor de Temperatura  
(Aislado + RFI + Protocolo HART)



Sensores RTD's (PT-100)



Termopares Westpack



Termopares en General



Termopozos



Cables para Termopares y Cables para RTD's (PT-100)

# CONTROL DE NIVEL, FLUJO, PRESIÓN, cuartos limpios y HVAC



Transmisor de Nivel  
Tipo radar de  
Onda guiada



**DOMINION INDUSTRIAL, S.A. DE C.V.**  
**EL DISTRIBUIDOR MÁS GRANDE DE MÉXICO**  
*en Automatización, Instrumentación, Medición y Control*

Oficinas Corporativas: Paganini No. 267, Col. Vallejo, México CDMX, C.P. 07870,  
Tel. (01 55) 30 96 66 66, e-mail: [mercadotecnia@dominion.com.mx](mailto:mercadotecnia@dominion.com.mx)

**VALLEJO (CDMX)**  
Av. Azcapotzalco La Villa #698  
Col. Industrial Vallejo,  
CDMX, C.P. 02300

**REVILLAGIGEDO (CDMX)**  
Revillagigedo #37 Local H,  
Col. Centro, CDMX, C.P. 06050

**VICTORIA (CDMX)**  
Revillagigedo #37-E,  
entrada por Victoria,  
Col. Centro, CDMX, C.P. 06050

**ALAMEDA (CDMX)**  
Revillagigedo #28 Local A  
Col. Centro, CDMX, C.P. 06050

**PUEBLA**  
Calle 4 Poniente # 1906 - B  
Col. Barrio de Sn. Miguelito,  
Puebla, Pue. C.P. 72140  
Tel.: 01 (222) 404 22 40

**QUERÉTARO**  
Carretera Méx-Qro No. 2104 Local 4  
Col. Lomas de Casa Blanca,  
Querétaro Qro, C.P. 76080  
Tel.: 01 (442) 183 89 00

**MONTERREY**  
Av. Colón #309-Ote,  
Col. Treviño C.P. 64570  
Tel. 01 (81) 11 60 24 00

**LEÓN**  
Blvd. José Torres Landa #6003  
Col. Fracc. Residencial Sn. Isidro  
C.P. 37685  
Tel.: 01 (477) 7 11 38 22

**GUADALAJARA**  
Av. México #2798 Piso 8  
Torre Diamante C.P. 44680  
Col. Circunvalación Vallarta  
Tel.: 01 (33) 2469-0001 / 02 / 12 / 13

**CANCÚN**  
Plaza Chichén, Local 9 Mza. 62  
Av. Chichén Itza C.P. 77500  
Tel. (0199) 83 61 40 63/64

**VERACRUZ  
(HOME OFFICE)**  
Tel.: 01 (229) 960 5411  
[ventas7pue@dominion.com.mx](mailto:ventas7pue@dominion.com.mx)

**TEHUACÁN, PUE.  
(HOME OFFICE)**  
Tel.: (045 238) 103 1134  
[ventas11pue@dominion.com.mx](mailto:ventas11pue@dominion.com.mx)

**TLAXCALA  
(HOME OFFICE)**  
Tel.: 01 (246) 101 8164  
[ventas9pue@dominion.com.mx](mailto:ventas9pue@dominion.com.mx)

**ORIZABA  
(HOME OFFICE)**  
Tel.: 01 (271) 711 0626  
[ventas13pue@dominion.com.mx](mailto:ventas13pue@dominion.com.mx)

CAT-001-11/2019



Aceptamos tarjetas de Crédito y Débito



DOMINION store

DOMINION store

[www.dominion.com.mx](http://www.dominion.com.mx)

DOMINION store