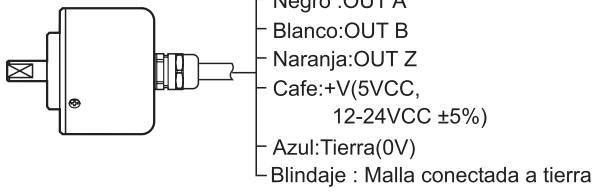


Conexión

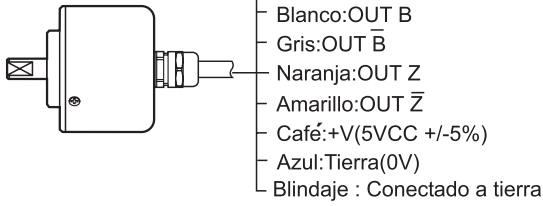
Tipo Estándar

Salida Totem Pole/ Colector abierto Salida NPN/
Salida de voltaje (PNP)

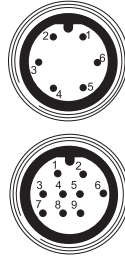


- ❖ Los cables no utilizados deben ser aislados.
- ❖ El Blindaje y el cuerpo del encoder deben estar a tierra.

Salida Line Driver



Tipo cable con conector

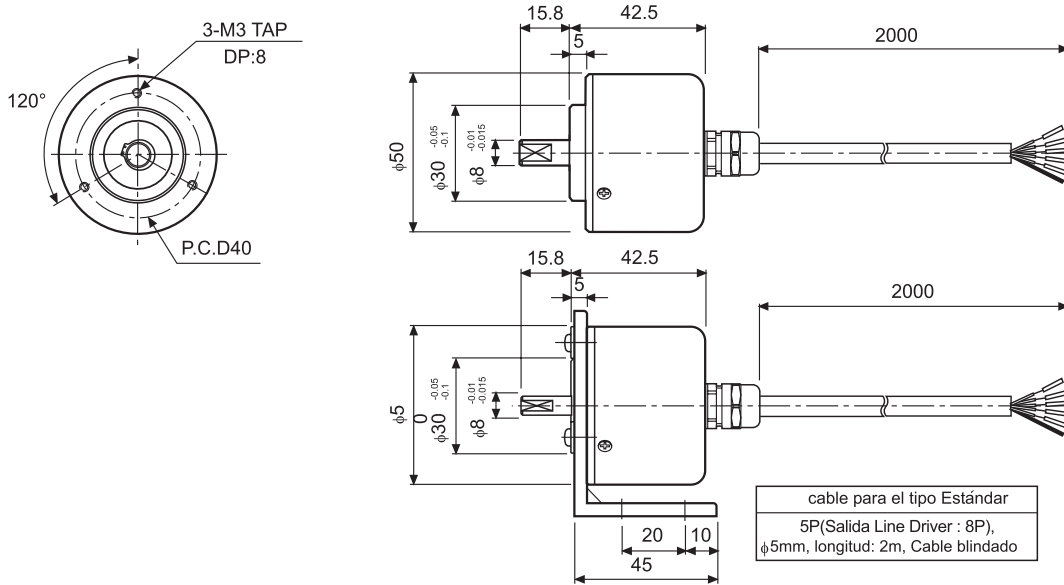


Pin No.	Salida Totem Pole Salida NPN colector abierto Salida en Tensión (PNP)		Salida Line Driver		
	Color cable	Salida	Pin No.	Color cable	Salida
①	Negro	OUT A	①	Negro	OUT A
②	Blanco	OUT B	②	Rojo	OUT \bar{A}
③	Naranja	OUT Z	③	Café	+V
④	Café	+V	④	Azul	Tierra
⑤	Azul	Tierra	⑤	Blanco	OUT B
⑥		M.A	⑥	Gris	OUT \bar{B}
			⑦	Naranja	OUT Z
			⑧	Amarillo	OUT \bar{Z}
			⑨	Blindaje	M.A.

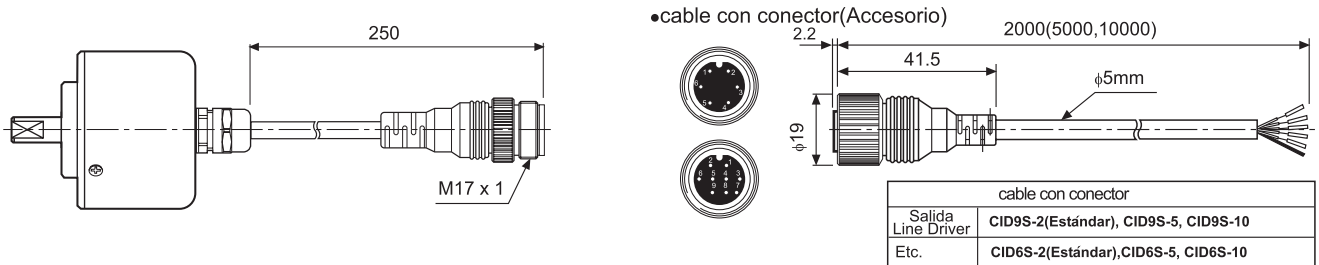
❖ M.A. (Malla aterrizada/a tierra)

Dimensiones

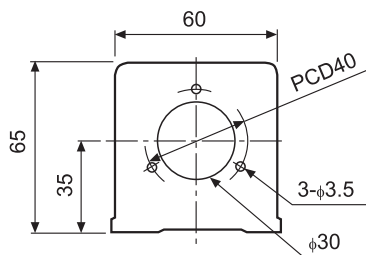
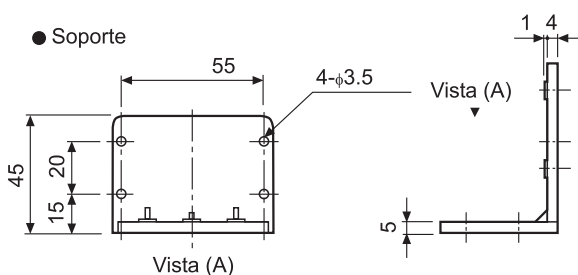
Tipo Estandar



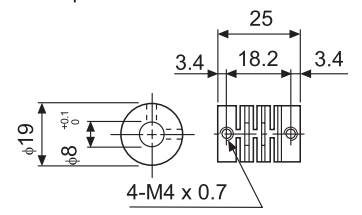
Tipo cable con conector



Soporte



Cople



Unidad:mm