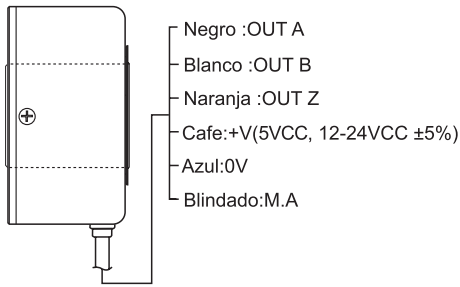


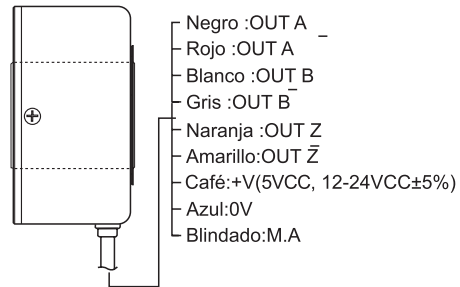
Conexión

Modelo estándar

- Salida totem pole / colector abierto Salida NPN / Salida de voltaje (PNP)



Salida line driver



❖ Los Cables/Hilos no utilizados deben estar aislados.
 ❖ El cuerpo del encoder debe ir a tierra.

Conector del cable de Salida

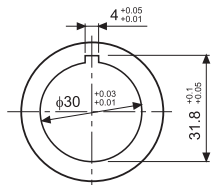
Pin No.	Salida totem pole Salida NPN colector abierto Salida de Tensión (PNP)		Salida line driver		
	Color del cable	Salida	Pin No.	Color del cable	Salida
①	Negro	OUT A	①	Negro	OUT A
②	Blanco	OUT B	②	Rojo	OUT A ₊
③	Naranja	OUT Z	③	Café	+V
④	Café	+V	④	Azul	0V
⑤	Azul	0V	⑤	Blanco	OUT B ₋
⑥	Blindaje	M. A.	⑥	Gris	OUT B ₊
			⑦	Naranja	OUT Z
			⑧	Amarillo	OUT Z ₋
			⑨	Blindaje	M. A.

M. A. : (Malla a tierra/aterrizada)

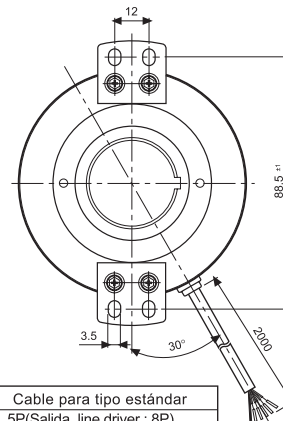
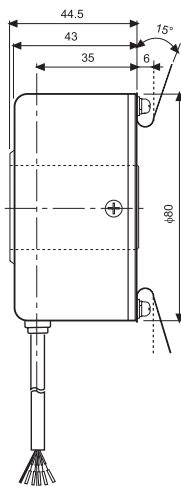
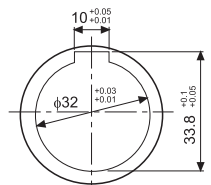
Dimensiones

Modelo estándar

- Diámetro interno del eje estándar



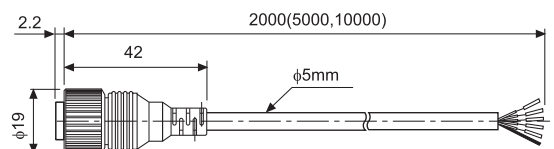
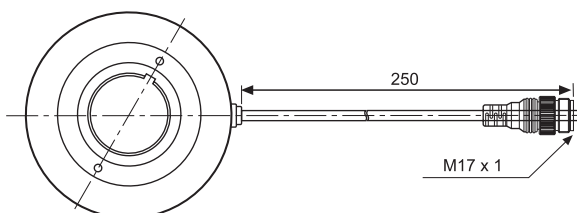
- Diámetro interno del eje (opcional)



Cable para tipo estándar
 5P(Salida line driver : 8P),
 φ5mm, Longitud: 2m,cable blindado

Modelo Cable con Conector

- Diámetro conector



Modelo del cable con conector	
Salida Line driver	CID9S-2(estándar), CID9S-5, CID9S-10
Etc.	CID6S-2(estándar),CID6S-5, CID6S-10

Unidad:mm