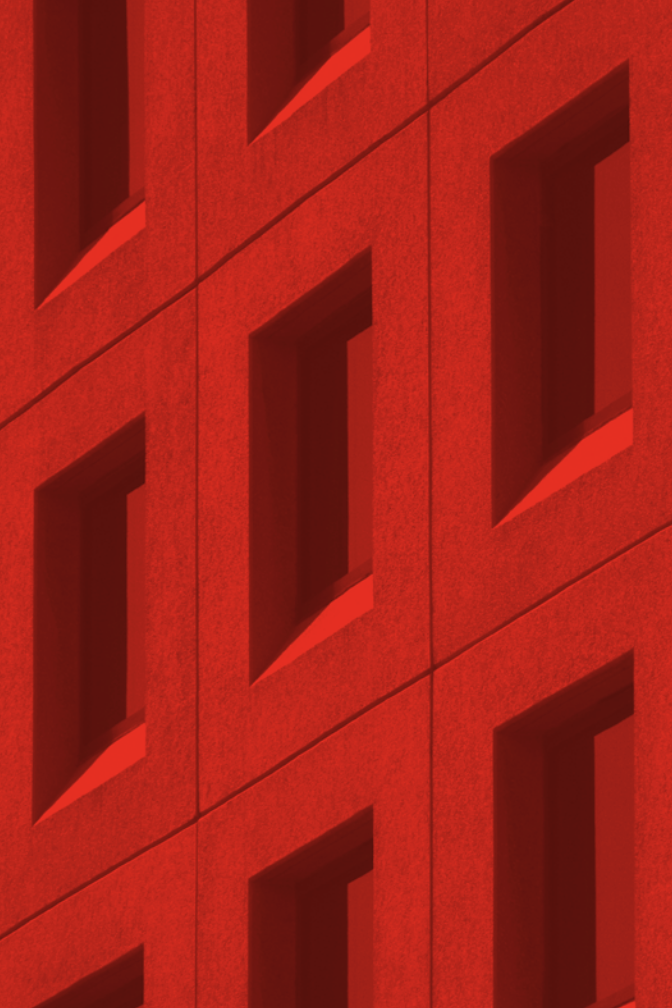


Honeywell



GUÍA DE BOLSILLO 2012 DE RECURSOS DE
MARKETING Y PRODUCTOS PARA SISTEMAS
DE CONTROL DE EDIFICIOS



Índice

RECURSOS DE MARKETING

Sitios web/recursos electrónicos de Honeywell.....	2
Herramienta de selección de producto	4

PRODUCTOS

● Economizadores	5
● Sensores	7
● Actuadores	10
● Válvulas.....	16
● Compuertas	21
● Variadores de frecuencia.....	22
● Sub-medidores	25
● Controladores independientes	27
● Termostatos comerciales	30
● Solución inalámbrica de ocupación	41
● Sistemas de automatización de edificios	42
● Sistema Integrado para Edificios.....	45

Honeywell

SITIOS WEB/RECURSOS ELECTRÓNICOS DE HONEYWELL

Información de nuevos productos

www.beyondinnovation.honeywell.com

Lugar para Ingenieros consultores

www.specifyhoneywell.com

Sitio web para los principales clientes/información técnica y del producto

customer.honeywell.com

Productos para edificios

customer.honeywell.com/buildings

HERRAMIENTA DE SELECCIÓN DE PRODUCTO

Como recurso en línea diseñado para racionalizar el tamaño y la cantidad de válvulas, compuertas y actuadores, la herramienta de selección de productos incluye un calculador Cv y un calculador de torque para asegurarse de obtener las válvulas correctas para sus aplicaciones y los actuadores apropiados para las compuertas seleccionadas.

- Genera cotizaciones que se actualizan automáticamente con los precios actuales.
- Las cotizaciones se almacenan en línea por un año completo, de modo que no es necesario comenzar desde el inicio cuando se producen cambios en el proyecto.
- Cada cotización está asegurada con protección de identidad.

Para utilizar el servicio u obtener más información, haga clic en el enlace “Valve, Actuator and Damper Product Selection Tool” (herramienta de selección de productos como válvulas, actuadores y reguladores), en **customer.honeywell.com**.

Portafolio de Productos

Gerenciamiento de Edificios

Sistema Integrado para Edificios

WEBS-AX™ HVAC
WEBS-AX™ Security
WEBS-AX™ Energy

BAS

WebStat®
WebVision®
SymmetrE™

HVAC

Termostatos comerciales

VisionPRO®, SuitePRO®
ZonePRO®, MultiPRO®
CommercialPRO®

Control Programable

Spyder® Controller
Zio® Wall Module
Reveal® Display

Controladores independientes

Sensores

Solución inalámbrica de ocupación

Economizadores

Valvulas

Actuadores

Compuertas

Eléctrico

Sub-medidores

Variadores de frecuencia

Economizadores

Economizadores W7212



Ventajas competitivas

- Único economizador del mercado que cumple con los Estándares de Ventilación ASHRAE 62-2004 y de Energía ASHRAE 90.1
- Diseño confiable y duradero
- El estándar de la industria permite un mayor conocimiento del contratista

Beneficios

- El ahorro de energía puede resultar significativo para los propietarios de edificios
- Ganancias significativas para los contratistas independientes
- Permite ahorrar tiempo, es fácil de usar, tiene un control simple y no requiere programación

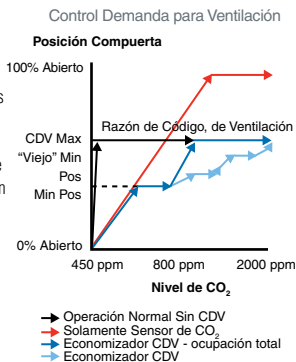
Recursos o herramientas

Los siguientes recursos están disponibles en customer.honeywell.com

- Demostración del producto/simulador
- Calculador de ahorro
- Presentación del simulador
- Cuadro DCV

Características

- Aplicaciones flexibles que dependen de las zonas climáticas: entalpía diferencial - simple con bulbo seco
- Opciones adicionales, como sensor de CO₂ para ventilación por control de demanda
- Compacto y fácil de usar
- Estándar de la industria: cada función requería cumplir con los códigos de ventilación en un paquete compacto y fácil de usar



Economizadores

W7220 JADE™ Economizadores



Ventajas competitivas

- Cumple con los códigos para edificios que existen hoy y los del futuro.
- Fácil de usar para los contratistas de servicio: no se requieren programaciones complicadas.
- Ahorra tiempo durante el análisis de fallas en el techo.
- Basados en los diseños y experiencia confiable de Honeywell.

Beneficios

- Mayor ahorro de energía para el dueño del edificio.
- Ahorra tiempo al contratista, mayores ganancias, menor trabajo.

Herramientas y soporte

Dirigirse a <http://customer.honeywell.com/economizertools>

- Software de demostración
- Estimador de ahorros de economizadores

Características

- Puntos de ajustes (set points) programables para una posición precisa
- Cableado simplificado – terminales con código de colores para ahorrar tiempo y asegurar una operación correcta.
- Detección y diagnóstico de fallas elimina la necesidad de pruebas
- Verificación de la instalación con los pasos de pruebas finales
- Diseño modular – bajo costo inicial con posibilidades de opciones adicionales posteriores

Sensores

La línea completa de sensores Honeywell incluye la totalidad de las aplicaciones de control y las opciones de instalación necesarias. Por ello, Honeywell es la mejor fuente de sensores. Usted puede confiar en los sensores Honeywell ya que se caracterizan por su tecnología de avanzada, accesibilidad, fácil instalación, rendimiento preciso y confiabilidad.



Sensores de temperaturas

C7041, TR21, TR23, etc.

Todos los sensores tienen componentes de estado sólido y son resistentes al polvo y la suciedad.

Honeywell ofrece un sensor de temperatura para cada aplicación e instalación.

- Promedio
- Sujeción con gancho
- Exteriores
- Inmersión
- Instalación sobre conducto
- Instalación sobre pared



Sensores de humedad

H76XX

Los sensores de humedad de Honeywell son altamente precisos, transductores de humedad estable diseñados para ser utilizados con controladores, termostatos y controladores digitales directos de sistemas HVAC.

Sensores



Sensores economizadores

C7400: Sensor de entalpía

C7150: Sensor de aire mezclado

C7046: Sensor de aire de descarga

Estos sensores para economizadores, junto con el módulo de lógica economizadora y el actuador, forman un sistema economizador completo.

Sensores para el W7220

C7400S: Sensor de Entalpía con Sylkbus

C7250A: Sensor para mezcla de aire y sensor de aire de bulbo seco para exterior

Estos sensores para economizadores junto con el modulo lógico y el actuador forman un sistema economizador completo



Sensores de CO₂

C7232, C7632

El sensor de dióxido de carbono (CO₂) de Honeywell se utiliza en sistemas de ventilación y aire acondicionado para controlar la cantidad de aire fresco externo suministrado para mantener niveles aceptables de CO₂ en el ambiente.



Relés de Comando

CR Series

Los relés de comando de Honeywell le brindan la funcionalidad de control (arranque/paro) de las tendencias y supervisión del estado en aplicaciones de ventiladores/bombas/compresores y motores



Sensores de presión diferencial P7640

Los sensores de presión diferencial de Honeywell proporcionan una medición y un control confiable y preciso. Cada modelo viene con un transmisor de temperatura compensada con un elemento sensor capacitivo avanzado de cerámica diseñado para diferenciales de muy baja presión y permite una operación estable, confiable y sin necesidad de mantenimiento.



Sensores e interruptores de corriente

CSS, CSP, CTS, CTP

Los interruptores actuales de Honeywell pueden detectar la circulación de corriente y luego transmitir el estado a un sistema de gestión de edificios, DDC o controlador PLC. Los transmisores de corriente de Honeywell miden el nivel de corriente operativa y pueden usarse para controlar equipos o accionar otros equipos con una salida modulante.



Sensor de presión diferencial húmedo

PWT

La serie de sensores de presión diferencial húmedos PWT proporcionan una excelente compatibilidad con los sistemas e incrementa la flexibilidad en los sitios de instalación mientras le permite a usted mantener menos modelos en inventario. Estos sensores son ideales para medir presiones a través de las bombas, filtros, intercambiadores de calor, compresores y otras aplicaciones de medios húmedos no corrosivos.

Actuadores

Actuadores de bajo torque sin resorte de retorno



Características

- Cobertura de acceso para facilitar la conectividad del cableado
- Incluye aberturas de canal roscado de ½ pulgada NPSM
- Abrazadera con eje para perno en U eficiente
- Interruptor de selector de modo
- Avance/servicio/reversa (modelos MN61)
- Avance/reversa de 0 a 10 V de CC, avance/reversa de 2 a 10 V de CC y avance/reversa flotante (Modelos MN75)
- Límites de recorrido mecánico ajustables por el usuario

Modelo	Torsión	Voltaje	Control	Interruptor	Longitud del cable
N05 Series					
MN6105A1011	44 lb-in (5 Nm)	24 Vac/ dc, +20%, -15%	Flotante/Dos Posiciones	No	N/A
MN6105W1011			Flotante/Dos Posiciones	No	3 ft.
MN6105A1201			Flotante/Dos Posiciones	SI	N/A
MN7505A2001			Modulación/Flotante	No	N/A
MN7505W2001			Modulación/Flotante	No	3 ft.
MN7505A2209			Modulación/Flotante	SI	N/A
N10 Series					
MN6110A1003	88 lb-in (10 Nm)	24 Vac/ dc, +20%, -15%	Flotante/Dos Posiciones	No	N/A
MN6110A1201			Flotante/Dos Posiciones	SI	N/A
MN7510A2001			Modulación/Flotante	No	N/A
MN7510A2209			Modulación/Flotante	SI	N/A

Ventajas competitivas

- Niveles de torque mayores que los de la competencia
 - Los actuadores N05 tienen un torque de 44 libras por pulgada
 - Los actuadores N10 tienen un torque de 88 libras por pulgada
- Todos los N05 y N10 tienen conexiones de canal integral
- Son compactos para adaptarse a aplicaciones pequeñas
- Modelos disponibles con dos interruptores SPDT auxiliares para cada tipo

Actuadores

Actuadores de medio y alto Torque sin retorno de resorte



Características

- Cobertura de acceso para facilitar la conectividad del cableado
- Incluye aberturas de canal roscado de 1/2 pulgada NPSM
- Adaptador de eje autocentrado versátil para ejes de 3/8 de pulgada a 1,06 pulgadas de diámetro
- Interruptor de selector de modo: avance/servicio/reversa (modelos MN61)
- Avance/reversa de 0 a 10 V de CC, avance/reversa de 2 a 10 V de CC y selección de 4 a 20 mA (modelos MN72)
- Límites de recorrido mecánico ajustables por el usuario (modelos N20)

Modelo	Torsión	Voltaje	Control	Interruptor
N20 Series				
MN6120A1002	175 lb-in (20 Nm)	24 Vac, +/-15%	Flotante/Dos Posiciones	No
MN6120A1200		24 Vac, +/-15%	Flotante/Dos Posiciones	SI
MN7220A2007		24 Vac/dc, +20%, -15%	Modulación	No
MN7220A2205		24 Vac/dc, +20%, -15%	Modulación	SI
N34 Series				
MN6134A1003	300 lb-in (34 Nm)	24 Vac, +/-15%	Flotante/Dos Posiciones	No
MN7234A2008		24 Vac/dc, +20%, -15%	Modulación	No

Actuadores

Actuadores de bajo torque con retorno por resorte Zelix™



Características

- Torque: 27 lb-in (3 Nm), 44 lb-in (5 Nm)
- Acceso con tapa para facilitar la conexión del cableado
- Incluye aperturas para conexión de tuberías
- Adaptador versátil con auto centrado
- Switch de selección: 0-10 Vdc avance/reversa, 2-10 Vdc avance/reversa y flotante avance/reversa

Modelo	Torsión	Control	Alimentación y frecuencia	Interruptor	Longitud del cable
Serie S03					
MS8103A1030/U	27 lb-in (3 Nm)	Dos Posiciones	24 Vac @ 50/60 Hz, 24Vdc	0	N/A
MS8103A1130/U			24 Vac @ 50/60 Hz, 24Vdc	1	N/A
MS4103A1030/U			120/230 Vac @ 50/60 Hz	0	N/A
MS4103A1130/U			120/230 Vac @ 50/60 Hz	1	N/A
MS7503A2030/U		(0)2-10 Vdc, Flotante	24 Vac @ 50/60 Hz, 24Vdc	0	N/A
MS7503A2130/U		(0)2-10 Vdc, Flotante		1	N/A
MS7403A2030/U		2-10 Vdc, Flotante, 3 kOhm--3 kOhm NTC, 3-Posiciones		0	N/A
Serie S05					
MS8105A1030/U	44 lb-in (5 Nm)	Dos Posiciones	24 Vac @ 50/60 Hz, 24Vdc	0	N/A
MS8105W1030			24 Vac @ 50/60 Hz, 24Vdc	0	3 ft.
MS8105A1130/U			24 Vac @ 50/60 Hz, 24Vdc	1	N/A
MS8105W1130			24 Vac @ 50/60 Hz, 24Vdc	1	3 ft.
MS4105A1030/U			120/230 Vac @ 50/60 Hz	0	N/A
MS4105A1130/U			120/230 Vac @ 50/60 Hz	1	N/A
MS7505A2030/U		(0)2-10 Vdc, Flotante	24 Vac @ 50/60 Hz, 24Vdc	0	N/A
MS7505W2030				0	3 ft.
MS7505A2130/U				1	N/A
MS7505W2130				1	3 ft.
MS7405A2030/U				2-10 Vdc, Flotante, 3 kOhm--3 kOhm NTC, 3-Posiciones	0

Actuadores

Actuadores de bajo, medio y alto torque con retorno por resorte



Características

- Cobertura de acceso para facilitar la conectividad del cableado
- Incluye aberturas de canal roscado de 1/2 pulgada NPSM
- Adaptador de eje de centrado automático, versátil para ejes de 3/8 de pulgada a 1,06 pulgadas de diámetro
- Interruptor de selector de modo: Avance/reversa de 0 a 10 V de CC, avance/reversa de 2 a 10 V de CC y avance/reversa flotante (modelos MS75)

Modelo	Torsión	Voltaje	Control	Interruptor	Longitud del cable
Serie S10					
MS4110A1002	88 lb-in (10 Nm)	100-250 Vac	Dos Posiciones	No	N/A
MS4110A1200		100-250 Vac	Dos Posiciones	2	N/A
MS7510A2008		24 Vac/dc, +/-20%	0(2) - 10 Vdc/Flotante	No	N/A
MS7510W2008		24 Vac/dc, +/-20%	0(2) - 10 Vdc/Flotante	No	3 ft.
MS7510A2206		24 Vac/dc, +/-20%	0(2) - 10 Vdc/Flotante	2	N/A
MS7510W2206		24 Vac/dc, +/-20%	0(2) - 10 Vdc/Flotante	2	3 ft.
MS8110A1008		24 Vac/dc, +/-20%	Dos Posiciones	No	N/A
MS8110W1008		24 Vac/dc, +/-20%	Dos Posiciones	No	3 ft.
MS8110A1206		24 Vac/dc, +/-20%	Dos Posiciones	2	N/A
MS8110W1206		24 Vac/dc, +/-20%	Dos Posiciones	2	3 ft.
Serie S20					
MS4120A1001	175 lb-in (20 Nm)	100-250 Vac	Dos Posiciones	No	N/A
MS4120A1209		100-250 Vac	Dos Posiciones	2	N/A
MS7520A2007		24 Vac/dc, +/-20%	0(2) - 10 Vdc/Flotante	No	N/A
MS7520W2007		24 Vac/dc, +/-20%	0(2) - 10 Vdc/Flotante	No	3 ft.
MS7520A2205		24 Vac/dc, +/-20%	0(2) - 10 Vdc/Flotante	2	N/A
MS7520W2205		24 Vac/dc, +/-20%	0(2) - 10 Vdc/Flotante	2	3 ft.
MS8120A1007		24 Vac/dc, +/-20%	Dos Posiciones	No	N/A
MS8120W1007		24 Vac/dc, +/-20%	Dos Posiciones	No	3 ft.
MS8120A1205		24 Vac/dc, +/-20%	Dos Posiciones	2	N/A
MS8120W1205		24 Vac/dc, +/-20%	Dos Posiciones	2	3 ft.

Actuadores

Actuadores para Fuego/Humo



ML4115, ML8115
30 lb-in. (3.4 Nm) Mínimo torque a
350° F (176° C)



MS4120F, MS4620F, MS8120F
175 lb-in. (20 Nm) Mínimo torque a
350° F (176° C)



**MS4209F, MS4309F, MS4709F,
MS4809F, MS8209F, MS8309F**
80 lb-in. (9 Nm) Mínimo torque a
350° F (176° C)

Características

- Retorno por resorte incorporado asegura la misma magnitud en el torque de retorno
- Tiempo para retorno por resorte de 15 seg
- Sin ruidos audibles cuando mantiene una posición
- Modelos disponibles para aplicaciones de 24, 120 y 230Vac
- Angulo de rotación de 95°
- Consumo de potencia reducido (ahorro de energía) cuando mantiene una posición.
- Cuerpo de aluminio
- El diseño del cuerpo permite el montaje empotrado en el dámper.

Actuadores/motores

Motores



Características

- Alta calidad
- Larga duración: 3 millones de reposiciones y recorrido completo de 60 k
- Modelos sin resorte y con resorte para torque operativo de 35 a 300 libras/pulgada
- Eje doble en todos los modelos

Ventajas competitivas

- Alta calidad: Rediseñados en el 2006 con excelencia electrónica
- Honeywell fabrica motores modulares desde 1885
- Entrega: La mayoría de los modelos comerciales están disponibles en existencias o se entregan en tres días

Herramientas

- La nueva referencia cruzada para motores "Honeywell a Honeywell" y "Honeywell a competencia" está disponible en customer.honeywell.com

Motores economizadores



Características

- Los motores economizadores fueron diseñados para aplicaciones economizadoras
- Modelos múltiples disponibles para todas las señales de control
- Resorte en posición normal para protección de aire exterior

Ventajas competitivas

- Honeywell fabrica motores economizadores desde 1985
- No requiere cableado cuando se utiliza con un economizador Honeywell
- No es necesario que tenga las mismas características eléctricas que los actuadores para los reguladores externos y de retorno para sistemas de equilibrio

Beneficios

- Ahorra energía cuando se combina con los economizadores de ventilación de control de demanda de Honeywell. Puede ahorrar hasta un 40% de los costos de energía existentes
- Honeywell ofrece un sistema economizador completo (actuador, módulo de lógica, sensores) para ayudarlo a lograr el mayor ahorro de energía
- Estándar de la industria para aplicaciones con economizadores

Válvulas



VBF Familia con Bridas
(4" – 6")



VBN Familia con Rosca
(1/2" – 3")

Válvulas de control de bola

Familia VBF/VBN

- Modelos de 2 vías roscados hasta 3"
- Modelos de tres vías roscados hasta 2 1/2"
- La línea con más opciones de Cv en el mercado de hoy en día.
- Disponibles con actuadores con o sin retorno de resorte
- La curva de caracterización parabólica con calado en la misma bola proporciona un cierre de alta calidad y un control preciso.
- Disponible con cobertura para aplicaciones NEMA-3R
- La base de montaje de actuadores esta diseñada para diferentes tamaños lo cual permite usar una sola para todos los modelos de válvulas.
- Aplicaciones para agua fría o caliente
- Operación manual para controlar la válvula durante la instalación o en el caso de falla de alimentación
- Disponible con actuadores flotantes, modulantes, 2 posiciones con retorno de resorte y modulante/flotante con retorno de resorte. Actuadores flotantes disponibles con o sin conexiones para tuberías.



Familias V5011/V5013
Valvulas de globo con Rosca
(1/2" – 3")



VGF Familia de Valvulas de Globo con Bridas
(2-1/2" – 6")

Válvulas de globo

Familias de válvulas de globo

- 2 vías y 3 vías
- Flujo con característica de igual porcentaje
- Vástago y componentes internos de la válvula (trim) de acero inoxidable
- Dos posiciones o control modulante preciso para agua fría o caliente y vapor
- Posición precisa con características de flujo de igual porcentaje o lineal para asegurar el mejor control de temperatura



Q5022 Base para montaje de dos actuadores

Válvulas



1/2" – 1-1/2"

Válvulas de globo de cartucho

Familias de válvulas V58

- Cuerpo de bronce y vástago de acero inoxidable
- El cartucho interno se puede reemplazar
- 3 vías solo disponible como mezcladora
- Línea de actuadores dedicados
- Actuadores con retorno de resorte disponibles y neumáticos para 1/2" y 3/4"
- Flotante/Modulante
- 1/2" y 3/4" con Característica de flujo de igual porcentaje
- 1" a 1 1/2" con característica lineal y presión balanceada
- Control modulante para agua fría o caliente in aplicaciones unitarias
- Fácil instalación en espacios restringidos y el asiento suave de la válvula proporciona un muy bajo nivel de goteo: el recorrido largo permite un rango de control más amplio



1/2" – 1-1/4"

Válvulas de jaula con cartucho

Familia de válvulas VC

- El cartucho se puede reemplazar
- Actuadores dedicados
- Disponibles con retorno ante fallas de energía
- 3 Vías disponibles en divergente y mezcladora
- Dos posiciones, Flotante o Modulante
- Característica de flujo lineal

Válvulas



1/2" – 1"

Válvulas para Fan Coil

Familias de Válvulas VU

- El cierre patentado por medio de esfera proporciona una larga vida de servicio y un cierre suave
- No tiene cartuchos
- Actuadores dedicados
- Disponibles con retorno de resorte
- 3 Vías solo como mezcladoras
- Solo dos posiciones (On/Off)
- Baja presión de cierre
- Control de dos posiciones para agua fría o caliente en aplicaciones unitarias
- Construcción compacta para facilidad de instalación: cabe en espacios muy pequeños con el actuador ya instalado



2" – 20"

Válvulas Mariposas

Familias de válvulas VFF

- 2 vías y 3 vías
- Actuadores de acople directo flotantes, modulantes y dos posiciones y actuadores eléctricos de clasificación industrial: actuadores neumáticos de alta y baja presión con o sin retorno por resorte
- Control de dos posiciones o modulante para agua o vapor
- Cuerpo con conexión tipo LUG
- Válvula con cierre manual para servicio de fin de línea
- Recubrimiento resistente a la corrosión
- Aplicable en agua fría o caliente
- Cuello de extensión para trabajo pesado y resistente a la corrosión para separar el actuador de la válvula
- Cada válvula es sometida a pruebas en fábrica con presiones de 110% de la presión nominal



1/2" – 3"

Familia de válvulas de control independientes de presión

Familia VRN

- Para temperaturas de agua de -22°F hasta 250°F
- Se puede reemplazar el vástago sin desmontar la válvula
- Puerto de prueba opcional para facilitar la medición y reportes de balanceo
- Regulador de presión positiva de acero inoxidable reemplazable con la válvula instalada, responde en forma instantánea a cambios de presión en el sistema para mantener el flujo deseado a través de la válvula. Larga duración y facilidad de servicio.
- Característica de flujo de igual porcentaje/alta relación de flujo máximo y mínimo dan como resultado una transferencia de calor lineal para un óptimo control. La curva de caracterización calada en la bola da como resultado una larga vida de servicio y capacidades de presión diferencial altas.
- Operación manual para controlar la válvula durante la instalación o en el caso de falla de alimentación
- Rango de flujo de 1 hasta 95 gpm
- Operación manual para llenado, limpieza y servicio
- 5 años de garantía en el actuador
- Para aplicaciones en instalaciones existentes se puede fijar en forma precisa el flujo requerido limitando el recorrido del actuador
- Requiere actuadores con torques menores, por lo que se pueden usar actuadores de bajo torque y costo económico en tuberías de dimensiones grandes
- Se puede configurar el modo de falla segura tanto normalmente abierto como cerrado.



2-1/2" – 6"

Familia de válvulas de control independientes de presión

Familia VRW

- Se usan en aplicaciones con conexiones con bridas y capacidades de flujo grandes
- Rango de flujo de 39 hasta 469 gpm
- Diseño único con bridas tipo WAFER cumple con las clasificaciones de presiones típicas y para edificios muy altos ANSI/ASME 150 y ANSI/ASME 300
- Máxima presión estática de operación de 580 psi
- Cada cuerpo de válvula puede acoplarse hasta en dos tamaños de tubería
- Actuador de 6 vueltas proporciona un control preciso del tapón estilo globo
- Indicación de la posición de flujo
- 50 posiciones de ajuste de flujo en incrementos de 0.1 gpm
- Señal analógica de retroalimentación indicando la posición
- Disponible con o sin retorno de resorte para fallas abiertas o cerradas
- Puertos de prueba de presión/temperatura integrados



NUEVO PARA EL 2012

Actuador para válvulas rotativas

MVN

- Para usar con las válvulas VBN y VRN
- Modelos de 2 y 3 vías desde 1/2" hasta 1-1/4"
- Sin retorno por resorte
- Flotante o Modulante
- Ahorran espacio, instalación simple-no requiere herramientas
- Indicador de posición extensible para fácil arranque
- Disponible con o sin cable

Compuertas

Compuertas rectangulares D1-D2-D3



Los detalles de construcción resistente son esenciales en las compuertas de control de volumen D1, D2 y D3 de Honeywell. Se caracterizan por marcos de canales de soporte resistentes para una operación confiable en el interior de los conductos. Y ambos modelos tienen marcos superiores e inferiores de bajo perfil, lo que genera un área con más espacio y menor pérdida de presión.

	Material		Indicador			Hoja de Sello			Orientación			Ejes		Material de Vinculo		Pestaña				
	Impulsado	Inoxidable	Aluminum	16	14	12	Vinilo	Silicone	EPDM	Sintetico	Bronce	Inoxidable	Acero	Inoxidable	Acero	Inoxidable	No	Unico	Doble	Reverso
S — Estándar O — Opcional																				
D1 Airfoil Filtracion extremadamente baja	S	O	N/A	S	O	O	N/A	S	N/A	S	O	O	S	O	S	O	S	O	O	O
D2 Compuerta de control con filtracion medianamente baja	S	O	O	S	O	O	S	O	O	S	O	O	S	O	S	O	S	O	O	O
D3 Compuerta de control estandar	S	O	O	S	O	O	N/A	N/A	N/A	S	O	O	S	O	S	O	S	O	O	O

Compuertas circulares D690



La compuerta circular D690 se utiliza en sistemas de manipulación de aire convencionales para control de flujo de aire en un conducto circular.

- Sello de neopren que proporciona buen cierre para reducir las pérdidas
- Cojinetes Oilite para una vida útil más prolongada
- Trayecto de la compuerta de 90° para una diversidad de aplicaciones
- Compuertas redondas de hoja simple para utilizar con ML6161 y ML7161 o con el controlador VAV W7751

Número del Producto	Diámetro de la compuerta		Velocidad Maxima
	Pulgadas	Milímetros	
D690A1002	6	152	2,500
D690A1010	8	203	2,500
D690A1028	10	254	2,500
D690A1036	12	305	2,500
D690A1044	14	356	2,500
D690A1051	16	406	2,500

Variadores de frecuencia



VFD CORE

El nuevo VFD CORE es fácil de instalar y arrancar. El VFD CORE trae todas las características que usted usará en el 95% de sus aplicaciones de HVAC, ahorrándole a usted y a sus clientes tiempo y dinero.

Características

Fácil Comunicación

- Teclado gráfico intuitivo en 5 idiomas: Inglés, Español, Portugués, Francés y Chino
- BACnet y Modbus RS485 integrada, en desarrollo comunicación sobre IP.
- Otros protocolos disponibles
- Tecla de Local/ Remoto
- Herramientas para computadora
- En la memoria del teclado se pueden almacenar hasta 4 grupos de parámetros completos

Fácil instalación y supervisión

- Ayudante de arranque
- Guía de arranque rápido
- Reloj incorporado

Protecciones

- Aprobado para uso en Plenum
- Tarjetas con revestimiento laminado
- Arranque automático después de una falla
- 3% DC Choke para modelos de 30HP o más
- Filtros y Chokes opcionales

Variadores de Frecuencia con tecnología de alto rendimiento

- Control de ancho de banda hasta 600Hz
- Modos de control Velocidad/Torque/ Posición
- Diseñado para dos aprobaciones (trabajo normal/trabajo pesado)
- Lazo PID con modo "dormir"

Variadores con controles versátiles

- Función de paro de seguridad incorporada
- Unidad de frenado incorporada
- Soporta diferentes protocolos de comunicación

Diseño modular

- Teclado Digital desmontable
- Tarjetas de expansión I/O
- Ventilador removible/reemplazable
- Tamaño relativamente compacto

Adaptable al ambiente

- Temperatura de operación de 14 a 104F
- Estándar de seguridad Globales (CE/ UL/cUL)

Variadores de frecuencia

Variadores SmartVFD HVAC

Los variadores de frecuencia Honeywell SmartVFD HVAC facilitan la instalación y la puesta en servicio para usted, a la vez que le proporcionan grandes ahorros de energía!



Características

- **Asistente de arranque** – Todo lo que tiene que hacer es ajustar el reloj interno del variador, indicar al variador si la aplicación es una bomba o un ventilador, introducir la información de placa del motor y ya está listo para trabajar en tan solo uno o dos minutos.
- **Interface gráfica** – La interfaz gráfica de alta resolución y fácil de usar agiliza el arranque con su programación y supervisión guiada por menús. Además se tiene acceso a parámetros adicionales de información por medio del teclado cuando sean necesarios
- **Comunicación incorporada** – BACnet, Modbus y N2 están incorporados y usted obtiene un costo total de instalación más bajo y una comunicación confiable con el sistema de automatización del edificio.
- **Software de arranque para PC** – El arranque, programación y solución de fallas son muy sencillos gracias a las ayudas guiadas tanto para los lazos de control PID como para el arranque
- **Lazos de control PID integrados** – Elimina la necesidad del uso de controladores externos
- Filtro de armónicos DC CHOKE integrado al variador
- Filtro de RFI integrado al variador asegura el cumplimiento de los requerimientos EMC/RFI
- **Reloj de tiempo real** – Batería incluida
- **Supervisión** – Hasta nueve variables diferentes se pueden supervisar en una sola pantalla incluyendo los ahorros de energía
- **Manual/Off/ Automático** – Esta funcionalidad está integrada en cada variador al apretar la tecla “Loc/Rem”

Herramientas

Visite la página customer.honeywell.com/VFD para las últimas y mejores herramientas, literatura y otros recursos de los variadores de frecuencia

Variadores de frecuencia

SmartVFD Bypass

El SmartVFD BYPASS es fácil de especificar, seleccionar, instalar y arrancar y es el complemento perfecto para las capacidades avanzadas de la familia SmartVFD HVAC.



Herramientas

Visite la página customer.
honeywell.com/VFD para
las últimas y mejores
herramientas, literatura y otros
recursos de los variadores de
frecuencia

Características

Nuestras cinco configuraciones simplifican la selección del bypass correcto para completar el paquete de instalación. Todas las configuraciones esta disponibles en NEMA 1, NEMA 12 y NEMA 3R con ventilación.

SmartVFD con desconector

- Adicionamos un fusible de desconexión al Variador de frecuencia

SmartVFD 2 contactores

- Proporciona una forma económica de hacer el bypass al variador
- Sin desconexión principal
- Interlock de congelación/Fuego/Humo

SmartVFD 3 contactores

Arranque, darle servicio o reemplazar el variador sin afectar la operación del motor. Proporciona capacidades adicionales de control del bypass con las opciones de AUTO-BYPASS y Manual/Off/Automático

- Fusible de desconexión
- Interlock de congelación/Fuego/Humo
- En modo bypass el variador está aislado de la fuente de alimentación
- En la posición de prueba se alimenta el variador sin enviar alimentación al motor

Opciones del SmartVFD 3 contactores

AUTO BYPASS

- Cualquier falla del variador envía automáticamente el bypass al modo BYPASS
- El cierre de un contacto envía el bypass al modo BYPASS
- Un contacto seco indica cuando el bypass esta en modo BYPASS alertando al sistema de automatización del edificio

Variadores de frecuencia

SmartVFD Compacto

Los variadores de frecuencia SmartVFD Compacto no están cargados con funciones que usted no utilizara. Tampoco está limitado a unas pocas opciones. Proveen un balance perfecto con características esenciales como un controlador PI y la habilidad de programarlos sin la necesidad del voltaje de línea.



Características

Seleccione las opciones que necesita para satisfacer su aplicación y ahorre dinero. Estas opciones incluyen:

- Interface
- Filtros
- Caja
- Entradas/Salidas
- 115V – 575V de entrada disponibles para una o tres fases de entrada

Arranque fácil

- Interface intuitiva
- Controlador PI incluido

Fácil instalación

- Uno de los variadores mas compactos y pequeños del mercado
- Montaje con tornillos o DIN Rail
- Montaje lado a lado

Arranque sencillo

- Hasta 7 entradas programables con el modelo Full
- Hasta 3 salidas programables con el modelo Limitado
- Comunicación Modbus incorporada

Herramientas

Visite la página customer.honeywell.com/VFD para las últimas y mejores herramientas, literatura y otros recursos de los variadores de frecuencia

Sub-medidores

Desde el control de demanda hasta el reparto de costos y el gerenciamiento de energía, los Sub-medidores Honeywell trabajan con una variedad de controladores para automatización de edificios proporcionando a los Gerentes información y flexibilidad en el ahorro de energía



Sub-medidores de la serie H10, H20 y H50

- Pantalla LCD de KWh acumulados de 2 líneas para lectura directa (Clase 100/200) y 4 líneas (clase 500)
- Sensores de corriente de nucleo dividido con salida de 0 – 2 voltios
- Voltaje de entrada: hasta 600 VAC RMS
- Certificados bajo ANSI C12.16
- Rango de corriente: 100-3200 amp
- Tipos de salida: Pulsos, Modbus, BACnet o LON
- Medición de las lecturas en tiempo real de 38 puntos diferentes, incluyendo voltaje, KVA, KVAR, factor de potencia y ángulos por fase y más.



Sub-medidores de la serie SXB

- Un solo paquete que incluye los transformadores de corriente y electrónica de precisión de medición
- Voltaje de entrada: Hasta 480 VAC RMS
- Certificados bajo ANSI C12.16
- Rango de corriente: 100-2400 amp
- Tipos de salida: 4-20 mA, Pulsos, Modbus o LON
- Con la salida LON o Modbus – Medición de las lecturas en tiempo real de 26 puntos diferentes, incluyendo voltaje, KVA, KVAR, factor de potencia y ángulos por fase y más.
- Hasta 63 medidores se pueden conectar en una red RS-485.

Sub-medidores

Aplicaciones

Supervisión de rendimiento – Mida el uso de energía antes y después de implementar los planes de ahorro de energía

Cortes de cargas – Evite los cargos por picos de demanda reduciendo los niveles de energía durante los periodos críticos

Supervisión de circuitos principales/paneles – Determine donde la energía se está consumiendo y supervise equipos específicos para determinar tendencias

Sub-medición a inquilinos – Haga un seguimiento de la energía consumida por los inquilinos para propósitos de facturación

Asignación de costos – Se pueden supervisar múltiples puntos en la edificación para dividir las facturas en base a los consumos por cada departamento

Herramientas

Se puede bajar una PALETA que permite hacer el mapeo de los puntos de los Sub-medidores Honeywell al software de programación Niagara en: [customer.honeywell.com/products/applications and downloads/submeters](http://customer.honeywell.com/products/applications%20and%20downloads/submeters)

Software

Software E-Mon Energy – un sistema de supervisión de energía que permite a los usuarios ver y supervisar el consumo de energía de forma fácil y efectiva, por medio de computadoras no-dedicadas instaladas en el sitio o fuera del sitio. Puede generar facturas eléctricas detalladas a los inquilinos para asignación de costos o para los diferentes departamentos y verificación de uso.

Controladores independientes

Controlador T775



Características

- Pantalla LCD amplia con interfaz gráfica de fácil uso
- Hasta cuatro relés SPDT
- Dos salidas de modulación que se pueden seleccionar independientemente para 0 a 10 V de CC, 2 a 10 V de CC, 4 a 20 mA o la Serie 90
- Una o dos salidas flotantes en algunos modelos
- Programación intuitiva
- Reloj incorporado para reducción de la programación
- Entrada digital
- Horas integrales y derivadas configurables
- Modelos con restablecimiento disponibles
- Salida de la bomba dedicada, etapas para hasta 12 relés, alarma de salida digital, ejercicio de la bomba y parada para tiempo cálido en el T775P
- Etapas para hasta 12 relés y configurables en dos ciclos para calentamiento y refrigeración en el modelo T775L
- Control universal de presión, humedad o cualquier dispositivo con entrada de 0 a 10 V de CC o 4-20 mA con el T775U
- NEMA 4X en algunos modelos

Ventajas competitivas

- Fácil programación del menú: como la de un teléfono celular
- Opciones de alimentación de voltaje de línea o bajo en todos los modelos
- Todos los modelos están cargados con numerosas funciones estándar
- No se necesitan módulos adicionales

Beneficios

- No se requiere instalar módulos múltiples para obtener toda la funcionalidad que ofrece un T775; instale sólo un T775 y obtenga hasta dos salidas de modulación, cuatro relés y una gran pantalla LCD en inglés simple
- El programador incorporado con reducción y opciones de deshabilitación puede ahorrar energía durante las horas de inactividad
- Los modelos de restablecimiento ofrecen ahorro de energía por medio del ajuste automático
- El ajuste integral configurable admite la capacidad de controlar el aire de descarga y las aplicaciones del calentador de agua de respuesta rápida

Herramientas

La guía de aplicación del T775 (formulario N.º 63-7147) está disponible en customer.honeywell.com

Controladores independientes



Controladores remotos electrónicos de temperatura

T7079

Capaz de proporcionar control de temperatura de encendido/apagado cuando se requiere precisión electrónica además del sensor remoto.

- Elija 1 ó 2 de los modelos de relé SPDT
- Los modelos de dos etapas pueden configurarse como 2 calor/2 frío o 1 calor/1 frío
- Temperatura de sensor hasta los 400°
- No requiere calibración de campo
- Amplio rango de temperatura de ajuste
- Anuncio de LED para estado de alimentación encendida y de relé
- Modelos ofrecidos con transformador de aislamiento incorporado para entrada de 24 V de CA

Controladores de refrigeración



T4031, T6031

Para el control de límites o de temperatura en áreas refrigeradas donde se requiere un montaje remoto de un elemento sensor.

- Los elementos de cobre rellenos con líquido proporcionan un sensor rápido para controlar el sistema compresor
- Controlan la temperatura en un conducto, tanque, congelador o refrigerador
- El elemento controlador puede estar directamente inmerso en el medio controlado
- Punto de ajuste de control regulable
- La compensación de la temperatura ambiente proporciona un buen control de temperatura

Controladores de temperatura proporcional



T4031, T6031

Para conductos, tanques, calderas, tuberías y otros intercambiadores de calor.

- Proporcionan control proporcional de tres cables, válvula de bajo voltaje y motores reguladores
- Usados para regular las temperaturas del aire o de líquidos
- La compensación de la temperatura ambiente proporciona un buen control de temperatura
- La caja de acero tiene una cubierta de plástico transparente para que la configuración sea fácilmente visible
- Realice el montaje sobre la superficie por medio de dos tornillos sujetos a la parte trasera de la caja

Controladores independientes



Controladores genéricos y remotos de bombilla

T675, T678

Regulan la temperatura del aire o los líquidos en conductos, tuberías, tanques y calderas.

- Adecuados para aplicaciones que requieren control de temperatura del aire o líquidos y en las cuales el controlador debe colocarse fuera del área del sensor
- Los modelos de rápida respuesta (disponibles para uso en conductos de aire de retorno) operan aproximadamente cuatro veces más rápido que los modelos estándar
- El controlador puede instalarse en cualquier posición
- La compensación de la temperatura ambiente proporciona un buen control de temperatura



Controlador Farm y NEMA 4

T631, T631F, G

Proporcionan control de voltaje de línea para sistemas de calentamiento, refrigeración y ventilación en áreas que requieren cerramientos herméticos y a prueba de polvo.

- Se utilizan en granjas, estaciones de bombeo, graneros y entornos industriales
- El cerramiento NEMA 4X protege el termostato y las conexiones de cableado contra el aceite, el agua, el polvo y la corrosión
- Elemento sensor montado externamente para brindar una rápida respuesta y protegido para resistir la corrosión
- Interruptores de disparo confiables sellados para evitar contaminación
- La caja aislada tiene un tornillo interno con conexión a tierra para protección
- Cumple con las disposiciones del Artículo 547-4 del Código Nacional Eléctrico



Termostatos de Refrigeración

L480, L482

Se utilizan para limitar o controlar la temperatura de los sistemas de aire acondicionado o los cerramientos refrigerados.

- Las aplicaciones incluyen: gabinetes de congelador, cajas de exhibición, refrigeradores de bebidas, tanques de refrigeración de leche y bobinas refrigerantes
- Pueden servir como activadores de alarma de heladas en almacenes y huertos en los que las heladas podrían dañar los cultivos o el equipo

Termostatos comerciales

Commercial VisionPRO® 8000

TB8220U1003



Características

- Convencional 2H/2C o bomba de calor 3H/2C
- Termostato comercial programable para 7 días
- Amplia pantalla sensible al tacto: TB8220U1003

Ventajas competitivas

- Pantalla sensible al tacto
- Buena apariencia
- La pantalla más amplia
- Programación intuitiva
- Opción de la batería para mejoras
- Anuladores configurables
- Características comerciales y algoritmos de control

Beneficios

Fácil uso, opción de batería para facilitar las mejoras, algoritmo comercial para control comercial, algoritmo de termostato para escuela, salida de economizador/horas diurnas y sin restricciones de ahorro de energía

Herramientas

Demostración/simulador del producto y más información disponible en customer.honeywell.com/buildings

Enlace directo: customer.honeywell.com/BuildingsMarketing/Cultures/en-US/Commercial+VisionPRO/ProductDemo/

Termostatos comerciales

CommercialPRO® 7000

TB7220U1012



Características

- Convencional 2H/2C o bomba de calor 3H/2C
- Termostato comercial programable para 7 días
- Pantalla no sensible al tacto: TB7220U1012

Ventajas competitivas

- Fácil de usar
- Anuladores configurables
- Pantalla amplia
- Opción de la batería para facilitar las mejoras
- Características y algoritmos de control comercial

Beneficios

Fácil uso, opción de batería para facilitar las mejoras, algoritmo comercial para control comercial, algoritmo de termostato para escuela, salida de economizador/horas diurnas y sin restricciones de ahorro de energía

Herramientas

Características del producto y más información disponible en customer.honeywell.com/buildings

Enlace directo: customer.honeywell.com/BuildingsMarketing/Cultures/en-US/CommercialPRO/

Termostatos comerciales

MultiPRO™ 7000 TB7100A1000



Características

- 1 Etapa de frío y 1 de calor en sistemas convencionales y 2 de calor y 1 de frío en bombas de calor, 2 de calor y 1 de frío en PTAC & PTHP o Fan Coil de 2 o 4 tuberías
- Ventilador con múltiples velocidades – control de 3 velocidades para Fan Coil y 2 velocidades para PTAC/PTHP
- Programación de 7 días o no programable
- Algoritmo para rampa del ventilador VersaSpeed
- Función de ventilador automático
- Terminales para setback remoto

Ventajas competitivas

- Fácil de usar
- Un solo modelo para una gran variedad de aplicaciones
- Opción de programación para Fan Coil y PTAC/PTHP
- Ahorros de energía alrededor del control del ventilador
- Ahorros de energía con los terminales remotos de setback
- Sobre-comandos configurables
- Características de control y algoritmos comerciales

Beneficios

La versatilidad del MultiPRO le proporciona a usted grandes oportunidades en condominios, dormitorios, casas para retirados y otros edificios comerciales. El MultiPRO ofrece múltiples aplicaciones y múltiples velocidades, haciendo fácil el mantener inventario. Las funciones de VersaSpeed y regreso a ventilador automático proporcionan ahorros de energía adicionales alrededor del control del ventilador. Los terminales de setback remoto permiten el uso de sensores de presencia para controlar los estados de ocupado y no ocupado con sus respectivos puntos de ajustes en vez de los periodos de tiempo. La programación de 7 días o no programación ofrecen flexibilidad adicional.

Herramientas

Características del producto e información adicional está disponible en: customer.honeywell.com/multipro.

El estimador de ahorros en línea: thermostatestimatingtool.honeywell.com.

Termostatos comerciales

SuitePRO®

TB6575A1000, TB6575B1000, TB8575A1000



Características

- Termostato no programable
- Fan Coil de 2 o 4 tubos
- Control de 3 velocidades para el ventilador
- Modelos para voltaje de línea de 120/240 VAC
- Modelos de bajo voltaje
- Changeover manual o automático
- Changeover por estaciones
- Botón para cambio rápido de °F/°C
- Botón de setback manual

Ventajas competitivas

- Diseño atractivo y fácil de usar
- Modo económico usando los terminales remotos de setback o el algoritmo interno del sensor de actividad
- Ahorros de energía alrededor del control del ventilador – VersaSpeed y regreso a ventilador automático
- Protege el equipo e inmobiliario de congelación con la protección de congelación
- Changeover por estaciones con la opción del sensor de tubería analógico PS20

Beneficios

La versatilidad de aplicaciones, facilidad de instalación, el diseño atractivo y las posibilidades de ahorro de energía hacen que el SuitePro sea una selección muy fácil para Hoteles y edificios con múltiples cuartos. El VersaSpeed y el regreso a ventilador automático proporcionan ahorros de energía adicionales alrededor del control del ventilador. Los terminales de setback remoto permiten el uso de sensores de presencia para controlar los estados de ocupado y no ocupado con sus respectivos puntos de ajustes. El poder sensor actividad proporciona un modo económico de ahorro de energía llevando el termostato a su ajuste de setback cuando no lo han tocado por 4, 8, 12, 16, 20 o 24 horas. El poder sensor temperatura remota y temperatura de tuberías proporciona todavía mayor flexibilidad.

Herramientas

Características del producto e información adicional está disponible en:
customer.honeywell.com/suitepro

Termostatos comerciales

Halo™ termostato para fan coil



Características

- Modo de ahorro de energía que se activa por un botón o por contacto seco (tarjeta de acceso)
- Unidad de temperatura en °C o °F
- Botones de bloqueo o desbloqueo o bloqueo parcial en la configuración de instalación
- Limitación de punto de referencia de calefacción o refrigeración
- 2-tubos/4-tubos integrados en una unidad con fácil configuración
- Fácil Instalación



Ventajas competitivas

- La velocidad del ventilador se puede seleccionar como modo de control manual o automática
- El diseño moderno y elegante
- Pantalla grande, 15-25% más grande que los termostatos de competidores
- Modelos verticales y horizontales disponibles para una aplicación variada

Termostatos comerciales

ZonePRO®

TB6980A1007

TB6980B1006

TB7980A1006

TB7980B1005



Características

- Control de modulación, flotación o independiente para zonas VAV
- Modelos disponibles con salida simple o múltiple
- Control para presión dependiente Aplicaciones VAV y de calefacción central
- Las salidas de segunda etapa pueden modularse con un triac de encendido/apagado
- TB6980 (flotante)
- TB7980 (modulación)

Ventajas competitivas

- Pantalla digital
- Perfil bajo
- Configuraciones de recalentamiento
- Anulación
- Reducción nocturna

Beneficios

ZonePRO puede controlar la temperatura de retorno de vía, la temperatura ambiente, la temperatura de suministro, la temperatura del aire fresco o la configuración limitada de refrigeración con los accesorios de sensor remoto. Compatible con los actuadores de flotantes y de modulación de Honeywell.

Herramientas

Nuevos recursos de presentación del producto disponibles en customer.honeywell.com/buildings

Termostatos comerciales

Termostatos inductivos de voltaje de línea



Características

- Termostatos de voltaje de línea de mediana y alta resistencia para calentar y refrigerar
- T451, T651, T6051, T6052
- Salida múltiple o simple estándar
- Cables de color para una instalación rápida

Ventajas competitivas

- Ahorro de energía
- Características de control y de sensor precisas
- ½ hp inductivo
- Capacidad de interrupción de 5 kW de resistividad

Termostatos neumáticos



Características

- Dos tubos, ajuste simple, termostato neumático utilizado para brindar control proporcional de las válvulas neumáticas y los actuadores reguladores
- Juegos de reemplazo disponibles para Johnson, Powers, Robertshaw, Barber-Colman y los antiguos termostatos neumáticos de dos tubos de Honeywell
- Un sistema totalmente abierto
- TP970, TP971, TP972, TP973

Ventajas competitivas

- Dos ajustes independientes
- Materiales resistentes a la corrosión
- Resistor térmico para reducir el efecto de pared fría
- Filtro de aire
- Paquete completo de productos neumáticos Honeywell también disponibles (válvulas, actuadores, controladores)

Termostatos comerciales

T7350 Thermostats

T7350H1009

T7350H1017



Características

- Convencional de hasta 3H/3C o 2H/4C, bomba de calor 3H/2C
- Modulación, deshumidificación, termostato comercial programable para 365 días y subbase

Ventajas competitivas

- PalmPilot® para una configuración más rápida
- Reloj de 365 días
- Sintonización PID
- Entradas de descarga de aire y módulo de pared
- Opciones de deshumidificación en los modelos D/M
- Modulación de salidas para el modelo M
- Comunicaciones LON

Beneficios

Programación de grupo, cronograma de grupo, alarma, tendencia, control de límite de demanda y otras características accesibles con los termostatos de comunicación y XL15B, LonStation™ y WebStat™

Herramientas

Las mismas que con los archivos XIF de la versión T7350 independiente y plug-ins LonWorks® disponibles en customer.honeywell.com, en la sección Products--> Application & Downloads

Enlace directo: customer.honeywell.com/Business/Cultures/en-US/Products/Applications+and+Downloads/

Guía del sistema XL15B, software de demostración y placas de demostración LonStation y LonSpec™, sitio de demostración de XL15B, sitio de demostración WebStat

Termostatos comerciales

T7350 Thermostats

T7350A1004

T7350B1002

T7350D1008

T7350M1008



Características

- Hasta 3H/3C o 2H/4C, deshumidificación
- Termostato comercial programable para 365 días y subbase

Ventajas competitivas

- PalmPilot® para una configuración más rápida
- Reloj de 365 días
- Sintonización PID
- Entradas de descarga de aire y módulo de pared
- Opciones de deshumidificación en los modelos D/M

Beneficios

Algoritmo PID y constante de corto plazo para el mayor control comercial de los grandes espacios de edificios, reloj de 365 días para la programación en vacaciones, bloqueos de descarga para la protección y el aseguramiento de los equipos, Palm para una configuración rápida y uniforme, estrategias de deshumidificación

Herramientas

Software de configuración Palm, simulador T7350 y presentación multimedia disponibles en customer.honeywell.com, en la sección Products-->Application & Downloads

Enlace directo: customer.honeywell.com/Business/Cultures/en-US/Products/Applications+and+Downloads/

Referencia cruzada 63-9360

Presentación de ventas, presentación técnica (consulte la sección Biblioteca de conocimientos)

Termostatos comerciales

T7351F Thermostat

T7351F2010



Características

- Hasta 3H/3C o 2H/4C, bomba de calor 3H/2C convencional
- Programación y cronograma para 365 días
- Deshumidificación avanzada
- Relé de economización
- Sensor de descarga de aire
- Programación intuitiva del ajuste del instalador
- Características de ahorro de energía con sensor del aire exterior

Ventajas competitivas

- Cumple con todos los códigos comerciales
- Fácil programación por medio del teclado
- Programación de vacaciones de 365 días
- Características comerciales y algoritmos de control PID
- Entradas de descarga de aire y módulo de pared
- Deshumidificación: 5 opciones de deshumidificación
- Control de carga del equipo auxiliar (hora del relé diurno)

Beneficios

Algoritmo avanzado de control de comodidad, reloj de 365 días para programación en vacaciones, bloqueos de aire libre y descarga para protección y aseguramiento de equipos, sensor remoto, flexibilidad de aplicación universal para controlar la mayoría de los equipos comerciales para techos, funciones de ahorro de energía, habilitador de economizador, opciones de bloqueo de los equipos

Herramientas

Estación de configuración T7351, información técnica del manual del usuario disponible en customer.honeywell.com/techlit/pdf/63-0000s/63-2652.pdf, referencias de la información: 62-0258 y 63-2652 (instrucciones de instalación y manual del usuario)

Nuevos recursos de presentación del producto disponibles en customer.honeywell.com/buildings

Termostatos comerciales

Termostatos con comunicación Serie TB7200, TB7300 y TB7600



Características

- Termostato con comunicación para unidades roof-top, bomba de calor, Fan Coil y aplicaciones de zona
- Pantalla LCD con iluminación posterior que guía al cliente por medio de menús en los pasos de programación.
- Modelos con programación horaria y sensores de ocupación integrados.
- La misma apariencia para todas las aplicaciones de termostatos.

Ventajas competitivas

- Un solo dispositivo simple para cablear y arrancar
- Terminales de conexión removibles para facilitar la instalación
- Los modelos para rooftop, bomba de calor y control de zona incluyen sobrecomando con tiempo y entradas digitales locales
- Los modelos para rooftop y bombas de calor incluyen el changeover local y entrada para sensor el aire de descarga
- Los modelos de fan coil poseen una función integrada de ocupación para poder cumplir con las aplicaciones específicas de estos mercados verticales y también la lógica de changeover para eliminar la necesidad de un dispositivo remoto de ocupación

Beneficios

- La solución BACnet permite expandir la base de clientes y las oportunidades de aplicaciones
- Costo de instalación más bajo con una configuración fácil y rápida y costo reducido de soporte y análisis de fallas
- La interface de usuario simplificada reduce el entrenamiento y soporte

Solución inalámbrica de ocupación

WSK-24



Características

- El sistema inalámbrico proporciona una instalación rápida y fácil
- Sensor de puerta y sensor de ocupación pre-configurado
- La comodidad del huésped se mantiene al nunca apagar el sistema de HVAC cuando alguien está en el cuarto
- Protección por fusible
- Batería de larga vida (1 año para el sensor infrarrojo y 2 años para el sensor de puerta)
- Indicación de baja batería
- La memoria del receptor se mantiene después de una pérdida de energía
- Se puede agregar fácilmente un sensor para puerta corrediza/ventana (50037735-001)

Beneficios

- **Ahorros cuarto a cuarto** – Proporciona ahorros con el setback para termostatos no programables como el SutrPRO y MultiPRO
- **Proporcionando comodidad** – Combinando el sensor de puerta con el sensor de ocupación se asegura que el termostato no va a cambiar a setback cuando el cuarto está ocupado
- **Proporcionando ahorros** – Tan pronto como el cuarto esta no ocupado, el termostato puede cambiar al modo setback, no se desperdicia dinero enfriando o calentando una habitación que está vacía
- **Ahorros adicionales** – Ahorre todavía mas al agregar un sensor adicional de puerta o ventana que lleva el termostato al modo setback cuando la puerta del patio o una ventana está abierta

Sistemas de automatización de edificios

Controlador WebStat®

W7350A1000



Características

- Control, servicio y programación de los termostatos T7350H desde la web
- Fácil instalación (configuración plug-and-play) del software incorporado
- Herramienta única para programación, servicio y gráficos universales
- Detección automática de termostato
- Herramienta de generación de diagrama de cableado
- Localizador de ubicación de termostatos
- Vistas y registros de contratistas, gerentes de instalaciones y locatarios

Ventajas competitivas

- Bajo costo con control y programación remotos
- Control asignado para comodidad final; asigna control específico de los termostatos o privilegios de los termostatos a cada locador
- Funciones de ahorro de energía: economización, anulación y bloqueo
- Flexibilidad de programación para vacaciones y eventos
- Tendencia y alarma

Beneficios

WebStat combina programación, servicio y gráficos en una única herramienta para proporcionar un menor costo. Ayudante de instalación simple, menos costo y fácil control y programación de comunicación remota con el termostato; incluye tendencia, mapas, alarma, detección automática de termostato y generación de diagrama de conexiones. Diferentes menus para contratistas y usuarios. Totalmente configurable según las necesidades y preferencias del usuario final.

Herramientas

Nuevos recursos de presentación del producto disponibles en

customer.honeywell.com/buildings

Demostración en www.webstathoneywell.com

ID de usuario: honeywell

Contraseña: honeywell

Sistemas de automatización de edificios

WebVision® WWS-VL1A1000



Características

- Supervisión, control, programación y arranque de hasta 120 dispositivos LON vía Web
- Fácil instalación (configuración Plug-and-Play) del software integrado
- Herramienta universal sencilla para la configuración de los dispositivos y personalización de los gráficos
- Alarmas, horarios y tendencias para gestionar completamente el sistema de automatización del edificio
- Control de demanda (DLC) y balance de VAV
- Diferentes perfiles de usuarios incluyendo Contratista, Gerente del edificio e inquilinos para dar un acceso personalizado

Ventajas competitivas

- Sistema de gerenciamiento de edificios de bajo costo con programación y supervisión remota
- Un solo lugar para el gerenciamiento completo del sistema – alarmas y horarios
- Características de ahorro de energía – DLC, rendimiento usando las tendencias

Beneficios

- Se puede expandir la base de clientes incluyendo los edificios pequeños, donde los costos de los sistemas de automatización eran prohibitivos
- Reducida complejidad y esfuerzo de ingeniería – mas configuraciones y menos programación
- Se pueden perseguir oportunidades de mejoras en edificios existentes con una interface vía Web
- Uso fácil y simplificado accedendo solamente la información relevante.

Herramientas

Información del producto en beyondinnovation.honeywell.com

Demo: www.webvisiondemohoneywell.com

Usuario:

User ID: Guest

Password: WebVision

Contratista

User ID: contractor

Password: webVision

SymmetrE™/XL5000 Open™

SymmetrE™/XL5000 Open™



Productos

- XL500 Smart
- XL50
- I/O XFC remoto (Smart I/O) XFL (I/O distribuida)
- Línea completa de controladores XL10
- Dispositivos LON de terceros
- CARE (herramienta de ingeniería)

Características

- Amplía, modifica e integra de forma inigualable los sistemas Honeywell y otros durante todo el ciclo de vida del edificio
- Diseño, especificaciones e instalación simples
- Estándar de comunicación mundial Echelon LonWorks®
- Arquitectura cliente-servidor segura y acceso a navegación vía Internet Explorer
- Simplifica la administración de las instalaciones, mejora la productividad y reduce los costos

Beneficios

- Arquitectura cliente-servidor segura
- Desarrollado a partir de nuestra plataforma industrial, robusto
- Diseñado para manipular grandes cantidades de datos
- Soporta una base de datos Echelon LNS para sistema abierto
- Diseñado no solo como plataforma de soporte de los protocolos abiertos de la actualidad; sino también es capaz de integrar fácilmente los protocolos futuros

Sistema Integrado para Edificios

WEBS-AX™ HVAC



Gerenciamiento de edificios vía Web

- Puede acceder, programar y revisar fallas de su edificio vía Web
- Notificaciones y alarmas enviadas vía email, teléfono celular, asistentes personales digitales (PDAs) e impresoras
- Reduzca los costos de energía con paquetes
- La información archivada en forma segura proporciona un histórico de información rápido y preciso

Integración de sistemas con protocolos abiertos o de terceros

- Soporta los protocolos LON, BACnet, BACnet MSTP y otros de terceros al sacarlo de la caja
- Objetos de control mejorados hacen fácil el obtener las estrategias de control
- Objetos de programación personalizados se pueden desarrollar mejorando la flexibilidad y rapidez

Ventajas competitivas

- Sistema integrado con los controladores LonWorks y BACnet de Honeywell
- Verdadera interface Web "thin Client"
- Las instalaciones con múltiples sitios y protocolos tienen una sola apariencia.
- Se reduce el tiempo de ingeniería con los archivos y librerías de control diseñados para ser re-utilizados
- Análisis de energía utilizando el software WEBS-AX Energy Analytics
- Control de acceso y detección de intrusión integrados con el controlador WEBS-AX Security

Beneficios

- Se ofrecen ayudantes de configuración para los controladores unitarios Honeywell
- Diseño robusto y tecnología nueva que permite el control supervisor descentralizado
- Proporciona soluciones escalables para edificios pequeños hasta los más grandes

Sistema Integrado para Edificios

REVEAL® Pantalla “Touchscreen”

LCD-CT043A100/ LCD-GT043A100



Características

- Alta definición, pantalla LCD a colores con interface “touchscreen”. Para un rango de temperatura extendido se usa una escala de grises
- Botones y navegación personalizados
- Acceso a información de una manera fácil y eficiente por medio de una conexión serial dedicada al controlador WEBS-AX
- Supervisa el estado y las alarmas del sistema
- Acceso instantáneo para cambios de los puntos de ajuste (setpoints) y sobrecomandos
- Se puede actualizar en el campo vía USB o bajando el programa en forma remota

Ventajas competitivas

- Dispositivo universal direccionable de los controladores WEBS-AX, no específico para BACnet, etc.
- Se puede acceder a cualquier punto en la red WEBS-AX (Niagara)
- Fácil configuración comparado con los interfaces genéricos basados en web
- Mejor gerenciamiento de los dispositivos por medio de la actualización local o remota

Beneficios

- El costo instalado es bajo y la configuración es fácil y sencilla
- Gerenciamiento de dispositivos sin problemas
- No es necesario aprender herramientas de programación adicionales, costo de soporte y entrenamiento reducido

Herramientas

Soporte para los nuevos productos en: <http://beyondinnovation.honeywell.com>

Sistema Integrado para Edificios

Spyder® Sylk™ Enhanced Controller



Características

- Programable – Lo que necesite que su equipo haga, con la potencia del Spyder puede lograrlo
- Red Sylk – Se expanden las posibilidades del Spyder usando los dos cables, sin sensibilidad a la polaridad, red de comunicación y potencia. Revise el modulo de pared con pantalla Zio, que es compatible con el spyder
- Fuente de alimentación interna DC le ayuda a ahorrar tanto en el costo de una fuente externa como el cableado adicional

Ventajas competitivas

- La potencia de un controlador de planta en el paquete de un controlador unitario
- Flexibilidad para cumplir con las necesidades únicas de sus clientes

Beneficios

- El Spyder puede ser usado en cualquier tipo de equipo y le dará la flexibilidad para crear casi cualquier tipo de aplicación
- Reduce los tiempos de instalación, programación y servicio

Herramientas

Características del producto y más en <http://customer.honeywell.com/spyder>

UI - Universal Input, DI - Digital Input, AO - Analog Output, and DO - Digital Output

Controlador Modelo	Comunicación Protocolo	Programable Tipo	UI	DI	AO	DO	Sensor de presión por velocidad (Micro puente)	Serie 60 Actuador Flotante
PUB6438S	BACnet MS/TP	Unitario	6	4	3	8	NO	NO
PVB6436AS	BACnet MS/TP	VAV	6	4	3	6	SI	SI
PVB6438NS	BACnet MS/TP	VAV	6	4	3	8	SI	NO
PUL1012S	LonWorks	Unitario	1 ^a	0	1	2	NO	NO
PUL4024S	LonWorks	Unitario	4 ^a	0	2	4	NO	NO
PUL6438S	LonWorks	Unitario	6	4	3	8	NO	NO
PVL0000AS	LonWorks	VAV	0	0	0	0	SI	SI
PVL4022AS	LonWorks	VAV	4 ^a	0	2	2	SI	SI
PVL4024NS	LonWorks	VAV	4 ^a	0	2	4	SI	NO
PVL6436AS	LonWorks	VAV	6	4	3	6	SI	SI
PVL6438NS	LonWorks	VAV	6	4	3	8	SI	NO

^a Una entrada universal (UI-1) puede ser seleccionada por el usuario como una señal de pulso digital rapida para medidores

Sistema Integrado para Edificios

Spyder® ILC



Características

- Controlador licenciado individual (ILC) – la licencia está contenida en el controlador, proporcionando funcionalidad completa con la plataforma Niagara AX de cualquier marca
- Las mismas grandes características del Spyder – Completamente programable, Red Syllk, fuente de alimentación interna DC, etc.
- Todos los controladores Spyder están disponibles con la versión ILC – BACnet MS/TP, LonWorks, Unitary o VAV

Ventajas competitivas

- El único controlador completamente programable que retiene todas sus funcionalidades en cualquier marca de la plataforma Niagara AX
- Se puede expandir o mover un proyecto competitivo Niagara AX con los controladores completamente programables sin necesidad de reemplazar el interfaz del sistema

Beneficios

- La solución más abierta desde la parte superior a la inferior del sistema
- Proporciona una solución a los usuarios finales que no los amarra a una sola marca
- Proporciona un camino a los contratistas Honeywell para mover trabajos competitivos a Honeywell usando controladores Spyder

Herramientas

Características del producto y más en <http://customer.honeywell.com/spyder>

UI - Universal Input, DI - Digital Input, AO - Analog Output, and DO - Digital Output

Controlador Modelo	Comunicación Protocolo	Programable Tipo	UI	DI	AO	DO	Sensor de presión por velocidad (Micro puente)	Serie 60 Actuador flotante
PUB6438S-ILC	BACnet MS/TP	ILC Unitario	6	4	3	8	NO	NO
PVB6436AS-ILC	BACnet MS/TP	ILC VAV	6	4	3	6	SI	SI
PVB6438NS-ILC	BACnet MS/TP	ILC VAV	6	4	3	8	SI	NO
PUL1012S-ILC	LonWorks	ILC Unitario	1 ^a	0	1	2	NO	NO
PUL4024S-ILC	LonWorks	ILC Unitario	4 ^a	0	2	4	NO	NO
PUL6438S-ILC	LonWorks	ILC Unitario	6	4	3	8	NO	NO
PVL0000AS-ILC	LonWorks	ILC VAV	0	0	0	0	SI	SI
PVL4022AS-ILC	LonWorks	ILC VAV	4 ^a	0	2	2	SI	SI
PVL4024NS-ILC	LonWorks	ILC VAV	4 ^a	0	2	4	SI	NO
PVL6436AS-ILC	LonWorks	ILC VAV	6	4	3	6	SI	SI
PVL6438NS-ILC	LonWorks	ILC VAV	6	4	3	8	SI	NO

^a Una entrada universal (UI-1) puede ser seleccionada por el usuario como una señal de pulso digital rápida para medidores

Sistema Integrado para Edificios

COMING IN 2012

Stryker



Características

- Configurable - Cumple con muchas aplicaciones utilizando un ayudante intuitivo Niagara-AX
- Comunicación Sylk – El nuevo Zio Plus puede ser usado como un modulo de pared digital e incluso se puede usar para programar la aplicación si lo desea
- Cumple con LonMark 3.4

Ventajas Competitivas

- Se programa y arranca en menos tiempo que muchos de los controladores programables
- El ayudante se puede correr en un WEB-201 con memoria extendida y todavía tiene capacidad para 100 dispositivos en el Bus Lon

Beneficios

- Configuración guiada por ayudantes hace que la programación sea rápida y sencilla
- La flexibilidad del STRYKER permite un número mayor de aplicaciones en un modelo que las que se tenían previamente en la línea XL 10

Herramientas

Características del producto y más en <http://customer.honeywell.com>

UI - Universal Input, DI - Digital Input, AO - Analog Output, and DO - Digital Output

Controlador Modelo	Comunicación Protocolo	Programable Tipo	UI	DI	AO	DO	Sensor de presión por velocidad (Micro puente)	Serie 60 Actuador lotante
PUL6438S	LonWorks	ILC Unitario	6	4	3	8	NO	NO
PVL4022AS	LonWorks	ILC VAV	4 ^a	0	2	2	SI	SI
PVL4024NS	LonWorks	ILC VAV	4 ^a	0	2	4	SI	NO

^a Una entrada universal (UI-1) puede ser seleccionada por el usuario como una señal de pulso digital rápida para medidores

Sistema Integrado para Edificios

Zio® LCD Wall Module



TR70

El módulo de pared con pantalla Zio es compatible con los controladores mejorados Spyder Sylk y ofrece una combinación de características como ninguno de los módulos de pared en el mercado de hoy en día.

Modelo	Descripción
TR71	Zio
TR71-H	Zio con salida de humedad
TR75	Zio Plus
TR75-H	Zio Plus with humidity output

Características

- Horarios (TR75 y TR75-H solamente)
- Usado con el controlador mejorado Spyder con Sylk
- Dos cables no sensibles a la polaridad como red de comunicación
- Pantalla grande con iluminación posterior
- Localice y vea casi cualquier punto del controlador Spyder
- Pantallas personalizadas
- Se puede balancear el sistema desde el modulo de pared
- Use la herramienta del Spyder para personalizar las configuraciones y las pantallas
- Múltiples opciones de sobrecomando
- Fácil de usar, diseño similar a los termostatos residenciales de Honeywell
- Con solo dos modelos se puede hacer todo (uno ofrece humedad)

Herramientas y Literatura

- Un modulo de aprendizaje del Zio esta disponible en customer.honeywell.com/learning.
- Revise las características del Zio con el demo en línea.
Vaya a <http://customer.honeywell.com/zio>, y luego seleccione Product Demo.
- 67-7071 Zio Ventas
- 63-1322 Zio Hoja de especificaciones
- 62-0271 Zio Instrucciones de instalación
- 63-2667 Zio Guia de operación

Sistema Integrado para Edificios

WEBS-AX™ Energy Analytics



- Solución completa para el análisis de energía
- Diseñada para Gerentes de Energía y usuarios finales
- Simplifica el manejo de datos y el análisis
- Fácil de aprender y fácil de usar
- Un total de 16 reportes configurables de costo y uso para ayudarlo a manejar y entender el uso de energía

Características

- Funciona con el WEBSStation-AX
- Utiliza datos de medidores con protocolo abierto por medio de una red local, internet o directamente conectado a cualquier controlador WEBS-AX
- Los reportes son fáciles de entender – compare los costos de su facilidad de un vistazo, vea las excepciones gráficamente
- Usa las base de datos Microsoft SQL o SQL
- Se pueden exportar los datos para usarlos en otros sistemas – facturación, contabilidad, etc.

Ventajas competitivas

- Bajo costo de entrada – comience con un solo medidor sencillo y puede expandirse a todas las edificaciones corporativas
- No existen gastos de mantenimiento recurrente
- El usuario final está a cargo del sistema porque es fácil de usar. No es necesario involucrar a terceros para interpretar los reportes

Beneficios

- Se puede dar seguimiento a los costos y usos de energía
- Reconciliación de facturas
- Identificación de tendencias y excepciones
- Se pueden hacer predicciones de los impactos de los cambios al usar escenarios “que pasa si”
- Mida los resultados de sus estrategias de ahorro de energía

Sistema Integrado para Edificios

WEBS-Ax™ Security



Control de acceso y seguridad por medio de la WEB

- Control de acceso avanzado y características de seguridad en una plataforma que puede expandirse y a un precio razonable
- Aplicación de seguridad integrada – no se requiere software propietario para acceder al sistema
- Gráficos personalizados
- Reportes personalizados fácil de usar
- Control de acceso a elevadores para diferentes niveles
- Reportes de horas y asistencia
- Funcionalidad Anti-passback
- Características ADA
- Grabación y supervisión de video integrada
- Manejo de acceso a nivel corporativo

Integración de sistemas con protocolos abiertos

- Se puede conectar a los sistemas del edificio vía BACnet, LonWorks, Modbus y oBIX
- Se puede conectar IT via XML, oBIX, SNMP y HPPT

Ventajas competitivas

- Sistema expandible que permite un bajo costo de entrada con capacidades de expansiones futuras
- No se requiere software propietario o “thick-client”
- Integración transparente con sistemas de automatización de edificios por medio de los protocolos abiertos
- Formato de tarjetas Wiegand programable (un estándar en la industria) permite el uso de tarjetas y lectoras existentes
- Sistemas de múltiples usuarios sin costo adicional
- Control de acceso, intrusión, integración de video y HVAC todo controlado en una sola plataforma poderosa y confiable

Beneficios

- Usa lectores y tarjetas estándar en la industria – el usuario final no está amarrado a un solo proveedor
- Diseño robusto y confiable - funcionalidades PC integradas
- El sistema crece junto con sus necesidades – un componente a la vez o un edificio a la vez
- Puede acceder al sistema a cualquier hora y en cualquier lugar

Sistema Integrado para Edificios

La solución integrada WEBs Video le proporciona al operador del edificio una interface sencilla y amigable para correr los sistemas de HVAC, Seguridad y funciones de video en tiempo real



Sistemas de Seguridad Integrados WEBs-AX™

- Interface de alarma bidireccional permite que el sistema de video sea una parte integral del Sistema de Automatización del edificio (BAS)
- Las alarmas de detección de movimiento en las cámaras y DVR se pueden usar para activar luces, sirenas o enviar un e-mail de las alarmas en el sistema de Automatización
- Alarmas (Detección de movimiento, pérdida de video, falla de cámara) se le pueden asignar una alarma estándar en Niagara
- Los "Drivers" de video están disponibles para múltiples DVRs en la plataforma Niagara, periódicamente se agregan mas

Características

- Visualización de alarmas en tiempo real y control de cámaras en tiempo real tales como pan, tilt, zoon, iris y foco
- Un solo sistema WEB para HVAC, Seguridad y Video hace que su uso sea muy fácil y sencillo
- Búsqueda rápida de los videos de los eventos incluidos los de HVAC, Acceso y Seguridad

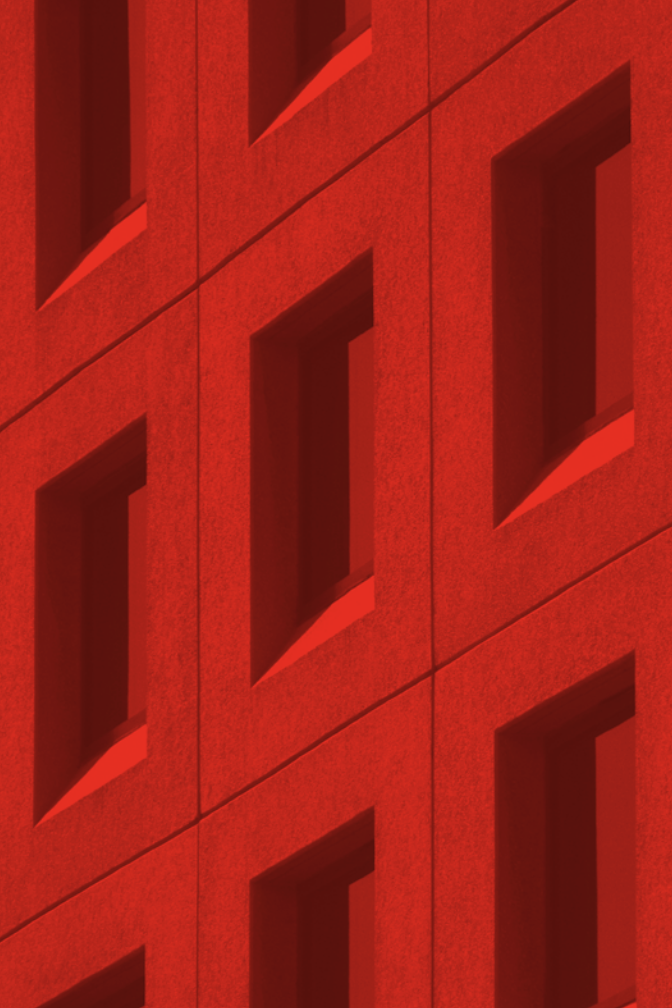
Ventajas Competitivas

- Una sola solución WEBs para todas las necesidades de HVAC, Seguridad y Video disminuyen el costo total de entrenamiento, mantenimiento y personal asignado para la operación
- Solución escalable para múltiples cámaras como también múltiples marcas de dispositivos de video

Beneficios

- Los operadores del sistema se pueden enfocar inmediatamente en el video correcto y reaccionar rápidamente
- Con la plataforma WEBs los operadores no tienen que aprender múltiples sistemas
- Costos de entrenamiento reducidos y operadores múltiples lo que mantiene los costos operativos bajos
- Ahorra tiempo en la búsqueda de videos gracias a la función de localización de eventos
- Verificación rápida de eventos eliminando despachos de personal sin necesidad
- Elimina la necesidad de equipos duplicados – uno para seguridad y otro para alarmas de video

Notas





NiagaraAX Framework y los logos usados en este documento incluyendo las marcas estan registrados por Tridium.



BACnet® is a registered trademark of American Society of Heating, Refrigerating and Air-Conditioning Engineers (ASHRAE).



LonWorks® is a trademark of Echelon Corporation.



Modbus® is a trademark of Modbus Organization, Inc.

Aprenda mas
visite **customer.honeywell.com**

Follow me/us on Twitter:

@honeywellcpro



YouTube:

@honeywellcpro



63-9735S
January 2012
© 2012 Honeywell International Inc.

Honeywell