



LANZAMIENTOS Q4'20



DICIEMBRE DE 2020





PRESENTACION COMERCIAL

FLIR CX-SERIES & IGNITE, SERVICO EN LA NUBE

DICIEMBRE 2020



TRABAJAR INTELIGENTEMENTE

HORRAR TIEMPO & DINERO



Practica, ergonomica para traerla contigo siempre.



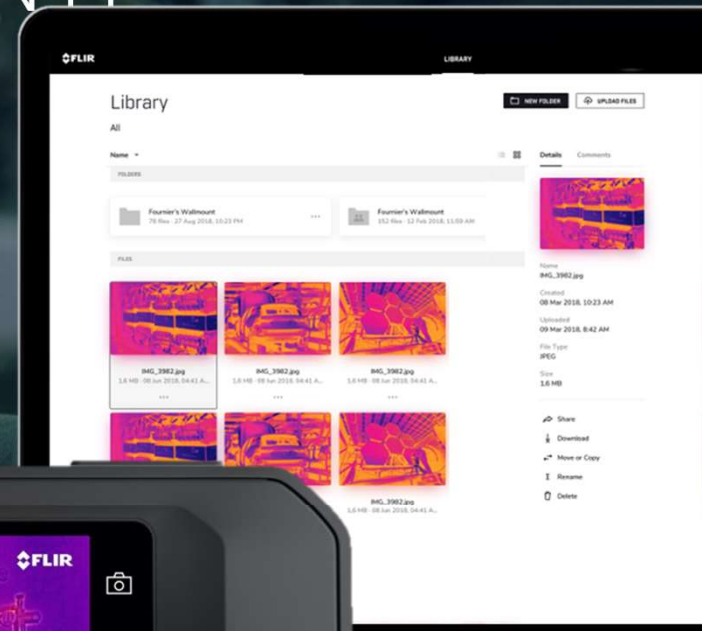
Automaticamente puedes transferir imagenes al archivo correcto— disponible en cualquier momento.



Respaldo al instante— Menor riesgo de perder informacion.



Compartir y colaborar instantaneamente con sus colegas y clientes.



UN FLUJO DE TRABAJO MAS EFICIENTE

Encuentre rápidamente fallas ocultas, reduzca el tiempo de diagnostico.

Cargue imágenes directamente desde la cámara, siempre disponible en todos sus dispositivos

Ahorre tiempo y comparta los hallazgos al instante con colegas y clientes



EN DONDE?



Encuentre y comparta rápidamente problemas ocultos en la envolvente de edificios y aplicaciones eléctricas / mecánicas



Tenga una cámara siempre disponible para mantenimiento eléctrico / mecánico



Implementar la termografía de manera más amplia para los técnicos de mantenimiento y los instaladores de líneas eléctricas

UN FLUJO DE TRABAJO MÁS INTELIGENTE PARA INSPECCIONAR Y COMPARTIR

COMO CONFIGURARLA

1

ENCINADA CAMARA &
CONECTARSE A WIFI

2

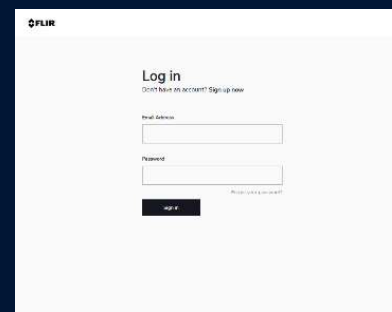
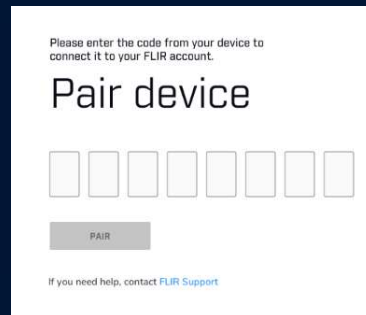
IR AL URL &
INGRESAR CODIGO

3

CREAR CUENTA FLIR /
INICIAR SESION

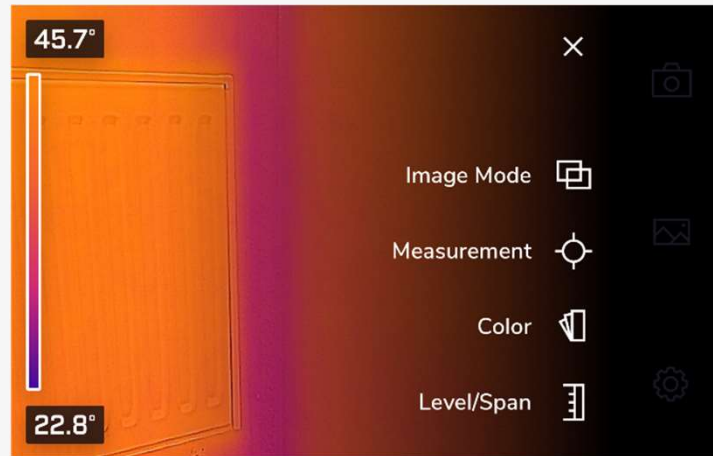
4

COMENZAR A
TOMAR CAPTURAS



MENU CAMARA

Cuenta con 4 modos de Camara Diferentes



MSX – Multi-Spectral Imaging

Térmico

Visual – Camera 5 megapixels de Inspección

Picture-in-Picture

CARGAR - GUARDAR

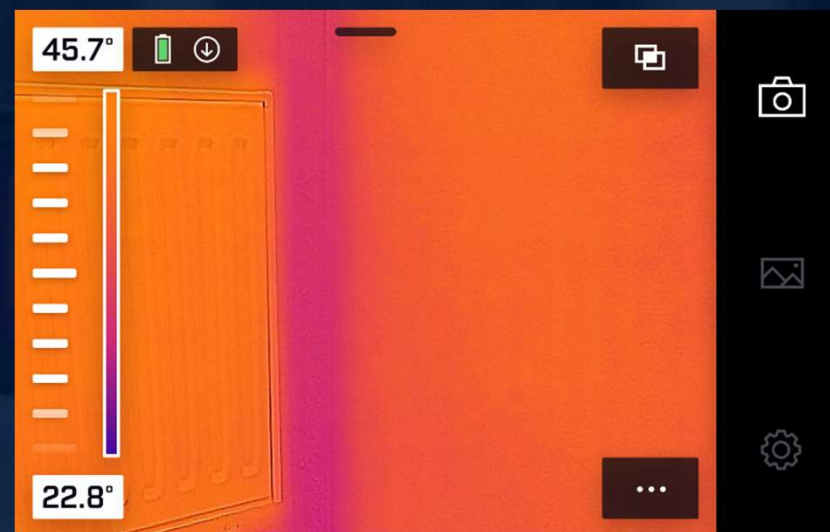
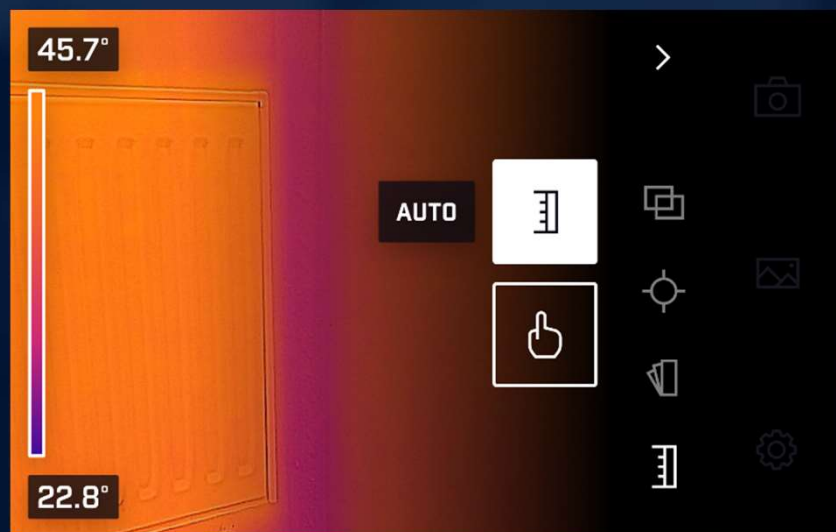
The screenshot displays the 'Save options & storage' menu in the FLIR mobile application. The menu items are:

- Auto upload: On
- Save photo as separate JPEG: On
- Add note after saving: On

In the background, a thermal image of a door is visible with a temperature scale on the left. The scale ranges from 22.8° at the bottom to 45.7° at the top. A 'Note' dialog box is open over the thermal image, containing the text: 'Additional information can be added here directly from the camera.' Below the note is a virtual keyboard with a 'Done' button.

NIVEL Y LAPSO

AUTOMATICO – MANUAL – 1-TOQUE



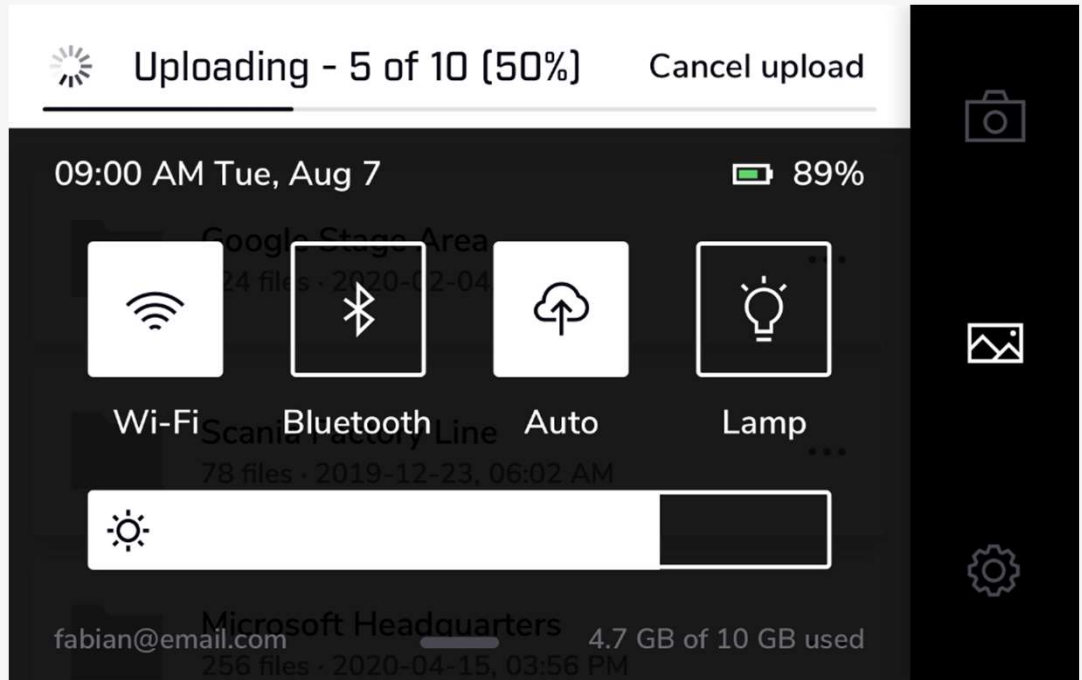
En el modo manual puede desplazar la rueda hacia arriba y hacia abajo para ajustar el nivel y el intervalo. La C5 también tiene nivel y rango de 1 toque donde puede señalar la pantalla de configuraciones rápidas

GALERIA

The screenshot displays the GALERIA mobile application interface. At the top, the word "Gallery" is shown with a plus sign and a camera icon. Below this, three folders are listed: "Stage Area" (124 files, 2020-02-04, 04:5...), "Factory Line" (78 files, 2019-12-23, 06:02...), and "Headquarters" (256 files, 2020-04-15, 03:5...). A "New folder" dialog box is open in the center, with a close button (X), the text "New folder", and a "Create" button. Below the dialog is a virtual keyboard with keys for letters, numbers, and symbols. To the right, a photo viewer is open for "IMG_3982.jpg", showing two images: a colorful abstract one and a photograph of a white vent. Below the images is a text input field with the placeholder text "Additional information can be added here directly from the camera." and a "Done" button. On the far right, a vertical navigation bar contains icons for a camera, gallery, and settings.

AJUSTES RAPIDOS

MENU
DESPLEGABLE



CARGAR & COMPARTIR IMAGENES TERMOGRAFICAS

FLIR IGNITE SERVICIO A LA NUBE



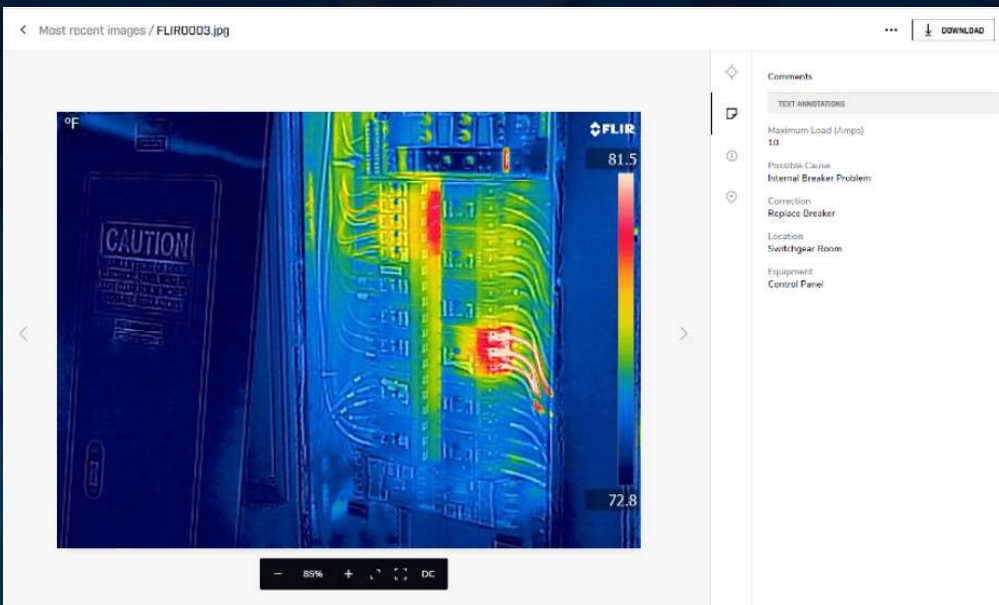
Cargue y organice sus imágenes térmicas en carpetas



Busque por nombre de archivo, anotaciones de texto o comentarios asociados a la imagen



Cree un enlace para compartir que se pueda enviar a colegas y clientes



Sus imagenes accesibles desde donde se encuentre!!!

CREAR INFORMES CON RESULTADOS DESTACADOS

ANALISIS E INFORMES



FLIR Thermal Studio



FLIR Tools Mobile



Resalte los problemas encontrados convirtiendo las imágenes térmicas en informes profesionales.



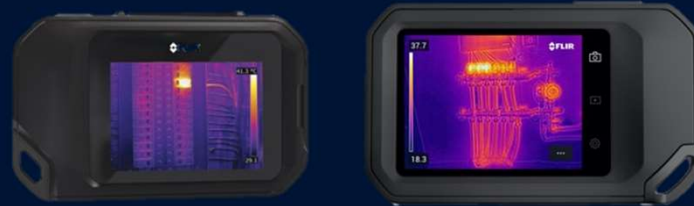
Sintonice térmicamente el nivel y el intervalo, cambie la paleta de colores o ajuste los parámetros.



Software disponible para Windows® PCs, Android™ & iOS® Celulares y Tabletas

Software disponible para PC & Celular!

C3 vs C5



	C3 (discontinued)	C5
Resolucion	80x60	160x120
Pantalla	3"	3.5"
Visual camara	0.3 mega pixel	5 mega pixel
Tiempo de Operacion	2h	4h
Rango de Temperatura	-20 to 150°C	-20 to 400°C
Notes	No	Si
Galeria	View	Ver, editar
Montaje para Tripie	No	Si
Carga Directa, Respaldo, Compartir	No	Si
1-Toque Nivel / Intervalo	No	Si

Resolución mas alta
4x pixeles

36% Pantalla mas grande

Rango de tempetatura mas largo & 2x Tiempo de operaci3n

Conectividad a la nube

Mas Caracteristicas

Proprietary - Company Confidential ©2020 FLIR Systems Inc. Information and equipment described herein may require US Government authorization for export purposes. Diversion contrary to US law is prohibited.

C3-X vs C5



	C3-X	C5
Resolucion	128x96	160x120
FOV (Campo de Vision)	54° × 42°	54° × 42°
Zoom	No	Si
1-Toque Nivel / Intervalo	No	Si
Rango de Temperatura	-20 to 300°C	-2 to 400°C
Transmision	No	No Radiometrico por USB
Galeria	Ver, Editar	Ver, Editar
Montaje para Tripie	Si	Si
Carga Directa, Respaldo, Compartir	Si	Si

Nueva función en C5

Nueva función en C5



NUEVOS LANZAMIENTOS

VS290-32

KIT DE VIDEOSCOPIO TERMICO MSX[®]



VS290-32 KIT DE VIDEOSCOPIO TERMICO MSX[®]

QUE

- 160 x 120 IR Resolución con MSX[®] y 2 MP Camara Visual
- 2 mt rectangular, Sonda de camara de vision lateral
- -10°C a 400°C (14°F a 752°F) rango de temperatura
- Auto caliente/Frio puntos isotermas
- CAT IV 600V/IP67 clasificación de seguridad
- Potente luz LED de trabajo

POR QUE

- Inspeccion de forma rápida y segura las areas de difícil acceso.
- Inspeccion visualmente y por infrarrojos para garantizar una entrada segura, especialmente en bovedas electricas.
- Inspeccion detras o alrededor de equipos que historicamente han sido inaccesibles.
- Mejore el flujo de trabajo y comuniquelos problemas antes de que se conviertan en importantes.

PARA QUIEN

- Servicios
 - Topógrafos, supervisors de Mantenimiento, Técnicos de campo.
- Diagnostico de Edificios
 - HVAC, Restauracion, Inspección.
- Manufactura
 - Ingenieria en seguridad, Tecnologia en confiabilidad.
- Seguridad Publica.
 - Policia, Bomberos, Paramedicos.



INSPECCIONES MAS FACILES Y SEGURAS

Inspección IR / visual en bóvedas eléctricas para garantizar una entrada segura



Inspecciona detras o alrededor de equipos que historicamente eran inaccesibles



Inspecciona areas de dificil acceso, detras de paredes y sistemas y HVAC



Permite la visualizacion segura de areas antes de acceder a ellas





VS290-32 INDUSTRIAS TARGET

INDUSTRIAS

APLICACIONES

TITULOS DE TRABAJO

Servicio

Inspeccion de bovedas subterranas, turbinas, generadores, bombas, calentadores de agua, de alimentacion, condensadores e intercambiadores de calor, tuberias, valvulas de motor, cajas de engranes,

Topógrafos, Mecánicos, Eléctricos, Capataces , Mantenimiento, Técnicos en campo.

Manufactura

Entreplacas, molduras, reductores de motores, zonas de interiors con jaulas de seguridad, intercambiadores de calor, turbinas de gas tuneles pequeños de aire.

Ingenieros de monitoreo, de condicionamiento, de seguridad, confiabilidad, de procesos.

Diagnostico de Edificios

Inspeccione espacios oscuros o confinados como aticos de acceso pequeños mire a través de pequeñas aberturas para encontrar problemas de aislamiento, ubique humedad y fugas de aire o en sistemas de HVAC

Building Inspector, Energy Consultants, Restoration Contractor, HVAC Technician

Seguridad Publica

Escanee las habitaciones antes de ingresar, inspeccione los posibles escondites como aticos, obtenga un punto de vista en la esquinas, termografia y escaneo visual de vehículos.

Policías, Bomberos, Aduanas. etc.



NUMEROS DE PARTE



VS290-32
Thermal MSX Videoscope Kit



VS290-00
Videoscope Display (No Probes)



VSC-IR32
Thermal MSX Camera Probe

Cargadores y Cables



T199425ACC
Two Bay Battery Charger



T199330ACC
Li ion Rechargeable Battery



T911633ACC
Power Supply for Charger



T911631ACC
USB-A to USB-C Cable

Compatible Software: FLIR Thermal Studio

Proprietary - Company Confidential ©2019 FLIR Systems Inc. Information and equipment described herein may require US Government authorization for export purposes. Diversion contrary to US law is prohibited.



NUEVOS LANZAMIENTOS

SV87-KIT SOLUCION DE MONITOREO DE VIBRACIONES



SV87-KIT SOLUCION DE MONITOREO DE VIBRACIONES

Detección remota de vibraciones con alertas automáticas protege los activos clave



Características

- Alertas automáticas o correos electrónicos que se activan cuando se superan los umbrales de vibración o temperature.
- Continuous automatic 24/7 screening of key assets
- Visualiza datos gráficos de tendencias y conexión a celulares o Windows PC.
- Gateway consolida los datos de los Sensores y los envía a dispositivos móviles y PC.
- Aplicación de Windows puede exportar datos a archivos CSV.



POR QUE Monitoreo Automatizado de Vibraciones?

La tendencia y el análisis de vibraciones pueden ayudar a detectar problemas graves con las maquinas industriales mucho antes que de el mantenimiento y ver el daño. Esta solución de detección automática conectada esta diseñada para alertar a el usuario 24/7.

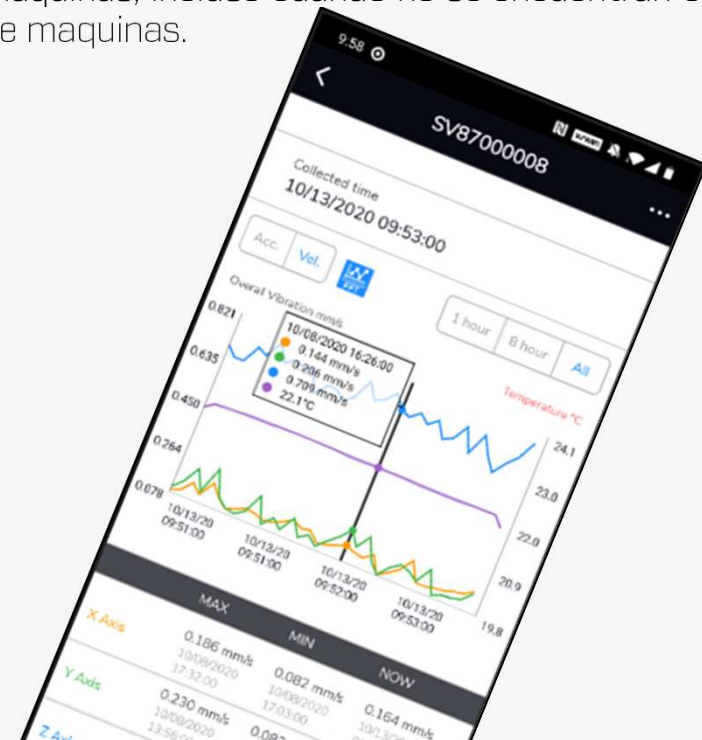
Que trabajos por realizar :

- Monitoree continuamente las maquinas, MEJORANDO el rendimiento de sus maquinas.
- Detecte los problemas mucho antes para reducir su impacto y aumentar el tiempo de actividad del equipo.
- Reducir el RIESGO del personal en lugares peligrosos: “ Salvar vidas y medios de subsistencia”
- Muestre la información de la vibración de la maquina en su PC y cellars y alerta al personal sobre posibles problemas.

Proprietary - Company Confidential ©2020 FLIR Systems Inc. Information and equipment described herein may require US Government authorization for export purposes. Diversion contrary to US law is prohibited.



- Permita que los usuarios tomen desiciones major informadas que pueden reducir el tiempo de inactividad NO planificado, reducir los costos operativos y mejorar la rentabilidad.
- Visualice datos y tendencias en tiempo real para que los usuarios puedan tomar desiciones informadas sobre el funcionamiento y mantenimiento de las maquinas, incluso cuando no se encuentran en la sala de maquinas.



Quien lo puede utilizar?

Manufactura – Papel, Comida y Bebidas, Gas y Petróleo

Generación y Transformación de Energía- Minería, Bombas de Agua, Turbinas Eólicas

Plantas de aguas residuales

Contratistas / Consultores de Mantenimiento Predictivo y Preventivo.

Proprietary - Company Confidential ©2020 FLIR Systems Inc. Information and equipment described herein may require US Government authorization for export purposes. Diversion contrary to US law is prohibited.



Gerentes de Seguridad en Plantas
Gerente de Mantenimiento
Gerentes de Operaciones
Operadores de Controladores
Contratistas
Técnicos en Mantenimiento.



VOLUMEN - 2021



