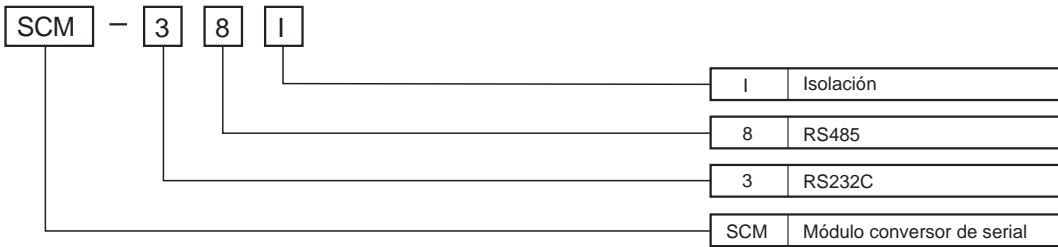



MÓDULO CONVERTOR SERIAL (RS232C ↔ RS485)

Como Especificarlo

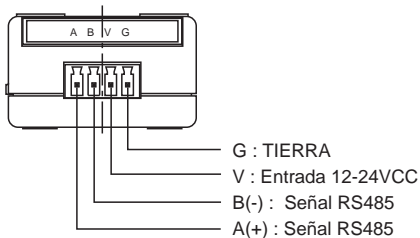


Especificaciones

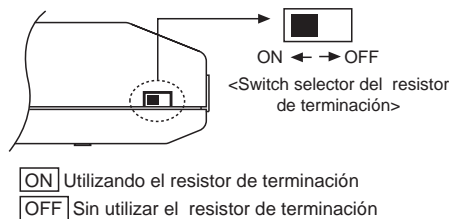
Modelo	SCM-38I	
Apariencia y Dimensiones		
Alimentación	12-24VCC	
Tolerancia en la alimentación	90 ~ 110% de la voltaje nominal	
Consumo	Aprox. 1.7W	
Velocidad máxima de comunicación	1200 ~ 115200bps(1200/2400/4800/9600/12800/25600/56700/115200)	
Tipo de comunicación	Modelo Half Duplex	
Distancia de comunicación	Max. 800m	
Multi-Drop	Max. 32 Multi-Drop	
(Nota) Tipo de datos	Bit de datos	5 ~ 8 Data Bits
	Bit's de parada	1 o 2 Stop Bits
	Bit's de Paridad	Bit's de paridad : Sin / Número Par / Número Impar
Tipo de conexión	RS232	D-Sub 9Pin
	RS485	Terminales para 4 cables (Tipo de comunicación a 2 cables)

∨ **(Nota)** El tipo de datos es seleccionado en el programa

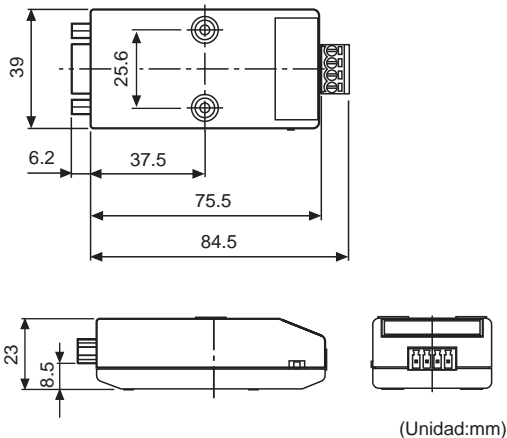
Conexiones



I Selección del resistor de terminación

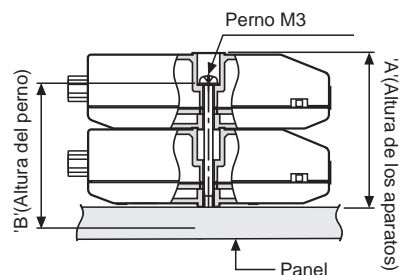


Dimensiones



Montaje en el panel

∨ En camadas



Camadas(N)	'A'(23.3N+1.2)	'B'(23.3N-3.3)
1	24.5mm	20mm
2	47.5mm	43.3mm
3	71.1mm	66.6mm
4	94.4mm	89.9mm

(Unidad:mm)