

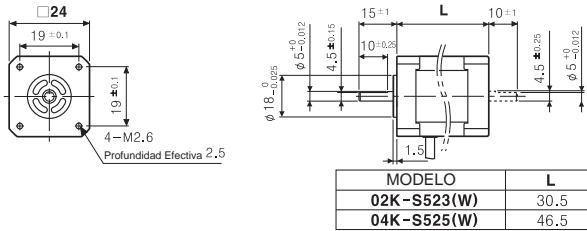
MOTOR A PASOS DE 5 FASES (Series AK/AHK) TIPO FLECHA/FRENO/FLECHA HUECA

Dimensiones

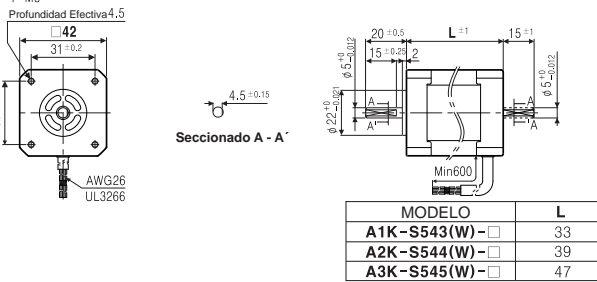
* Esta dimensión es para tipo doble eje. No es para eje (-----) de tipo sencillo.

Unidad: mm

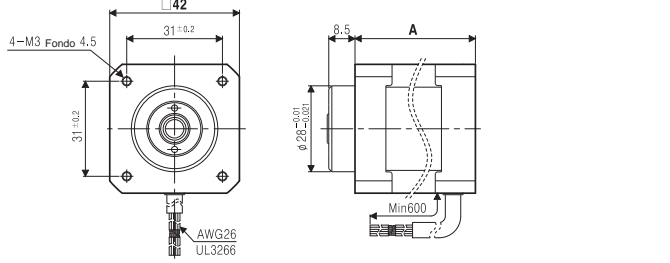
□ 24



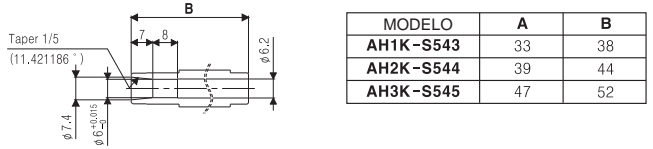
□ 42



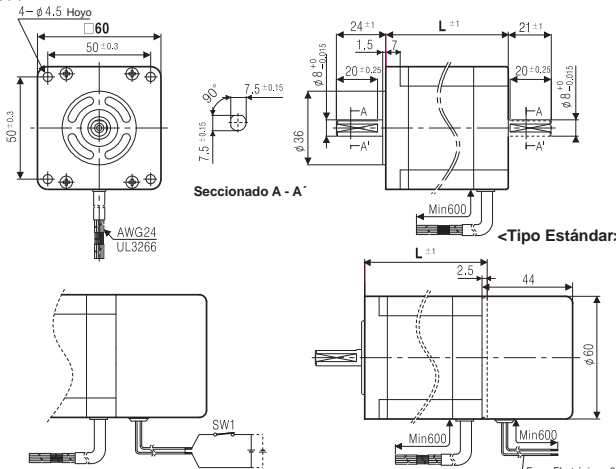
○ □ 42



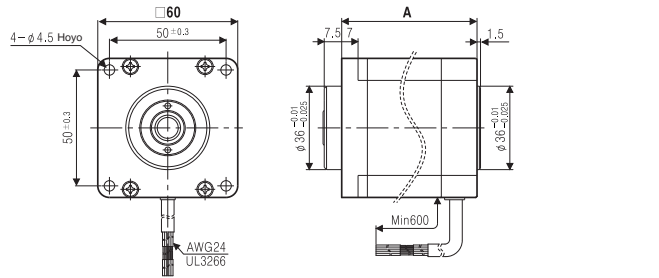
Especificaciones del orificio



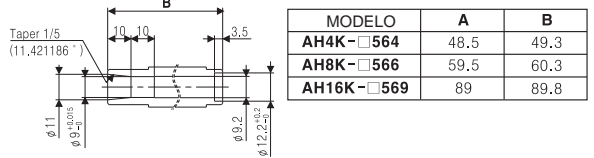
□ 60



○ □ 60



Especificaciones del orificio

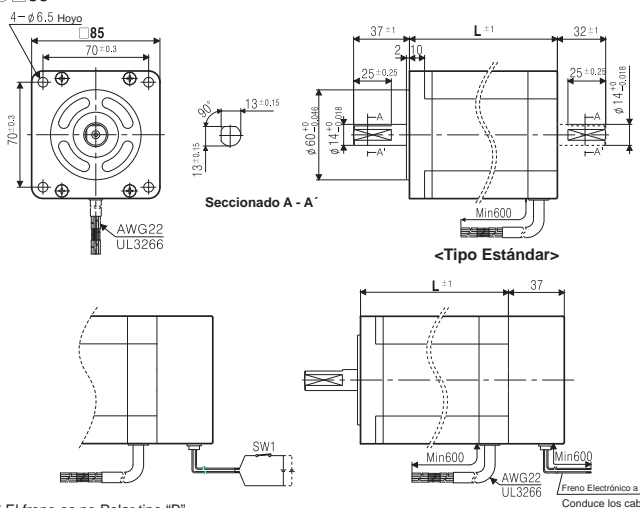


* El freno es no Polar tipo "B".
Sea cuidadoso con no exceder el rango del voltaje (24VDC).
* Switch ON: El freno está puesto
Switch OFF: EL Freno está apagado

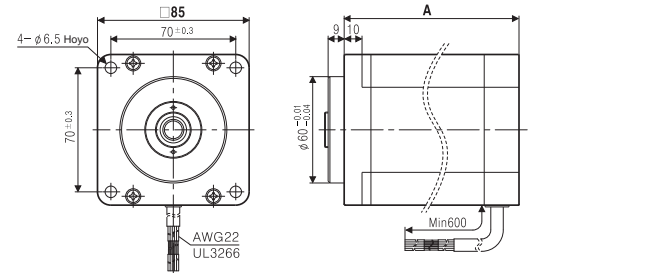
<Tipo con freno construido>

MODELO	L
A4K-□564(W)-□□B	48.5
A8K-□566(W)-□□B	59.5
A16K-□569(W)-□□B	89

□ 85

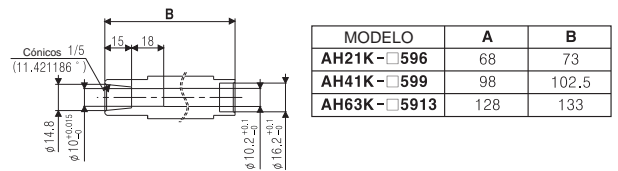


○ □ 85



* Dependiendo del proceso para ensamblar el eje, el tipo de flecha hueca puede ser usado en flecha sencilla o flecha doble.

Especificaciones del orificio



* El freno es no Polar tipo "B".
Sea cuidadoso con no exceder el rango del voltaje (24VDC).
* Switch ON: El freno está puesto
Switch OFF: EL Freno está apagado

<Tipo con freno construido>

MODELO	L
A21K-□596(W)-□□B	68
A41K-□599(W)-□□B	98
A63K-□5913(W)-□□B	128