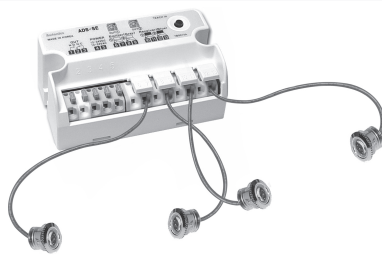
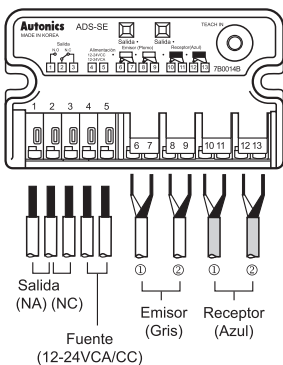


## SENSOR LATERAL DE PUERTA (Serie ADS-S)

### ■ Especificaciones

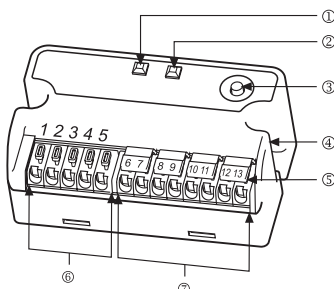
Tipo	Tipo Barrera
Modelo	<b>ADS-SE</b>
Apariencia	
Distancia de detección	0 ~ 10m
Alimentación	12V-24VCA/CC ±10%(Rizo P-P:Max. 10%)
Alimentación / consumo de corriente	AC : Max. 2VA / CC : Max. 50mA
Contacto de salida	Capacidad del contacto : 50VCC 0.3A (Carga resistiva) Composición del Contacto: 1c Vida útil del relé : Mecánico - Min. 5,000,000 veces, Eléctrico - Min.100,000 veces
Tiempo de respuesta	Aprox. 50ms (Para accionar la salida )
Tiempo de salida estandar	Aprox. 500ms (Para desaccionar la salida )
Ajustes disponibles en el sensor	2 ajustes
Indicador	Indicador de operación (Ver págs. J-71~72 para conocer los estados de operación)
Fuente de luz	Diódodo infrarrojo (850 mm modulado)
Longitud del cable del sensor	10m

### ■ conexión



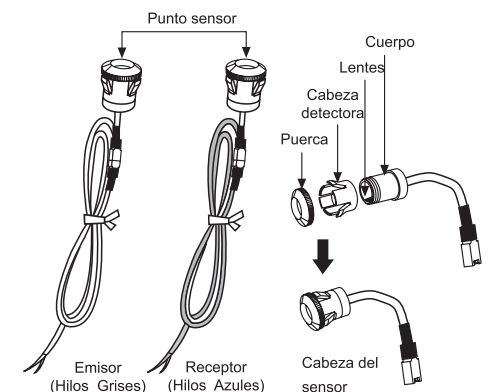
### ■ Identificación

#### ● Partes de controlador



- ① Display LED (rojo)
- ② Display LED (verde)
- ③ Botón de ajuste de sensibilidad
- ④ Orificio de montaje
- ⑤ Botón de conexión eléctrica
- ⑥ Terminales para alimentación y salida (N°1 ~ 5)
- ⑦ Terminales para sensores (N°. 6 ~ 13)

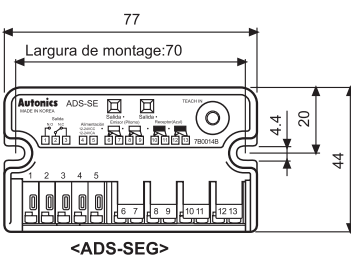
#### ● Partes del sensor



- ❖ Es posible utilizar 2 ajustes en el sensor con este producto. Si es necesario, solicite mas ajustes.

### ■ Dimensionales

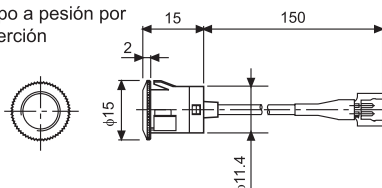
#### ● Partes del controlador



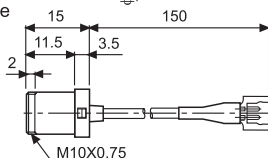
<ADS-SEG>

#### ● Partes del sensor

##### ● Tipo a presión por inserción

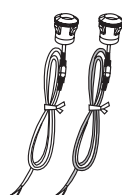


##### ● Tipo Atornillable



#### ● Opción

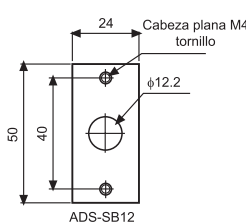
##### ● Ajuste del sensor



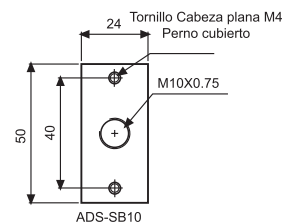
<ADS-SH >

##### ● Soporte

##### <Montaje a presión por inserción>



##### <Montaje atornillable >



❖ Amp(ADS-SC), el cable del sensor 10m ( ADS-SH ) es opcional.

Unidad:mm