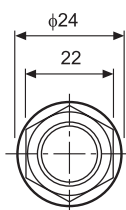


Selección de Productos

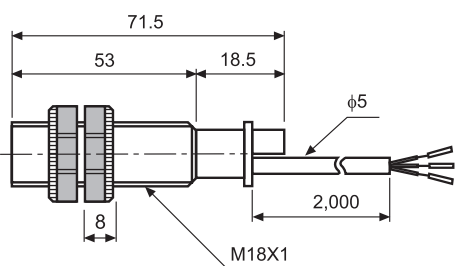
▣ DIMENSIONES TIPO CAPACITIVO

Unidad:mm

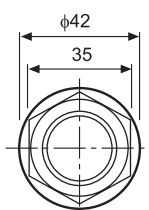
●CR18-8D



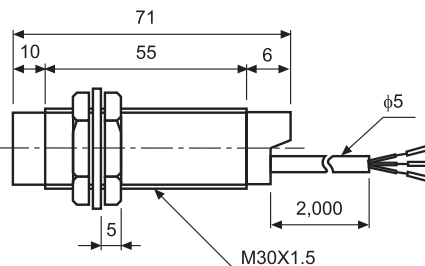
●CR18-8A



●CR30-15D



●CR30-15A

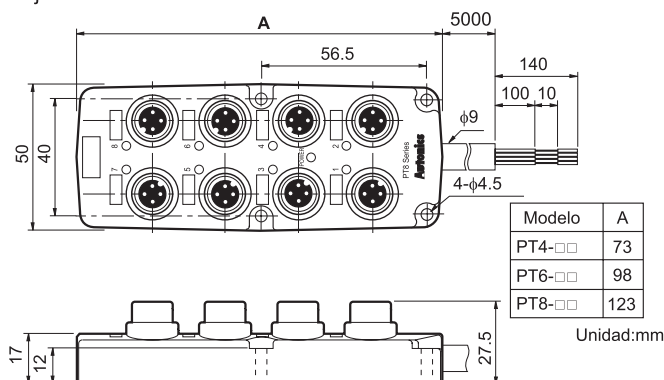


Caja de conexión / Panel de montaje del conector

Tipo	Caja de conexiones						Conector para montaje en panel			
	Tipo CC 2-hilos	Tipo CC 3-hilos	Tipo CC 2-hilos	Tipo CC 3-hilos	Tipo CC 2-hilos	Tipo CC 3-hilos	No Enrasable		Enrasable	
Modelo	PT4-2D	PT4-3DN PT4-3DP	PT6-2D	PT6-3DN PT6-3DP	PT8-2D	PT8-3DN PT8-3DP	Tipo CC	Tipo CA	Tipo CC	Tipo CA
							PT1-D	PT1-A	PT2-D	PT2-A
Apariencias y Dimensiones										
	[W50XH27.5XL73mm]		[W50XH27.5XL98mm]		[W50XH27.5XL123mm]					
Número de salidas	4		6		8					
Alimentación	12 a 24VCC						12-24VCC, 90-250VCA			
Protección	IP66(Estándar IEC) ❖IP67 : Cuando se utiliza con tapa a prueba de agua.						IP67(Estándar IEC)			

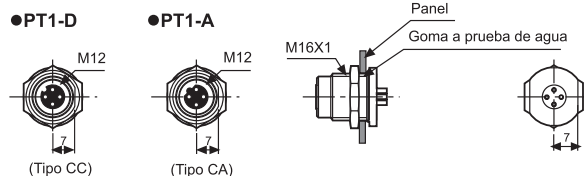
▣ Dimensiones

©Caja de conexiones

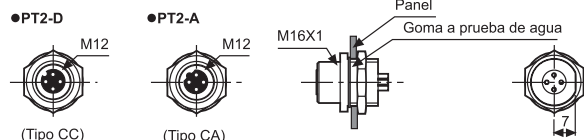


▣ Conector para montaje en panel

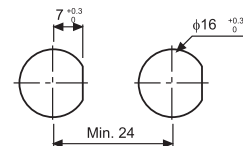
© Conector para montaje en panel (No Enrasable)



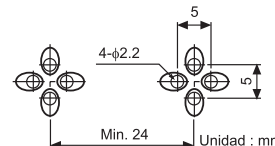
© Conector para montaje en panel (Enrasable)



© Corte de panel



© Dimensiones PCB



Cable conector (Tipo Enchufe)

Apariencias	Modelo		Número Hilos internos	Longitud (L)	Revest.cable		Modelos aplicables
	Tipo CC	Tipo CA			Material	Diám. Ext. cable	
	CID2-2	CIA2-2	2	2	PVC	φ5	Series PRCM/PRCMT
	CID3-2	—	3				
	CID2-5	CIA2-5	2	5	PVC	φ5	
	CID3-5	—	3				
	CLD2-2	CLA2-2	2	2	PVC	φ5	
	CLD3-2	—	3				
	CLD2-5	CLA2-5	2	5	PVC	φ5	
	CLD3-5	—	3				

Cable conector (Tipo plug)

Apariencias	Modelo		Longitud (L)	Revest.cable		Modelos aplicables
	Tipo CC	Tipo CA		Material	Diám. Ext. cable	
	C1D4-2	C1A4-2	2	PVC	φ5	Series PRCM/PRCMT
	C1D4-5	C1A4-5	5			
	C2D4-2	C2A4-2	2	PVC	φ5	
	C2D4-5	C2A4-5	5			
	C3D4-2	C3A4-2	2	PVC	φ5	
	C3D4-5	C3A4-5	5			
	C4D4-2	C4A4-2	2	PVC	φ5	
	C4D4-5	C4A4-5	5			