

# VÁLVULAS

## V60-V63

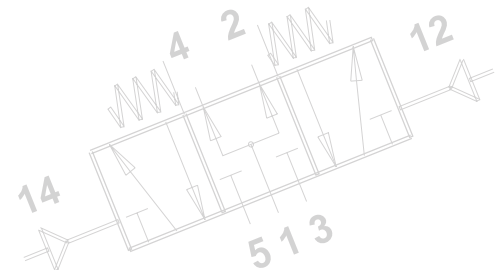


## VÁLVULAS EN LÍNEA ACCIONAMIENTO ELÉCTRICO Y NEUMÁTICO



### INNOVACIÓN Y EFECTIVIDAD

- >> Todas las funciones de las válvulas en línea 3/2, 5/2 y 5/3.
- >> Nueva válvula 2 en 1 con 2 válvulas 3/2 en un mismo cuerpo.
- >> Sistema unificado de pilotaje con solenoides intercambiables para todos los voltajes estándar.
- >> Versiones con pilotaje interno o externo.
- >> Éstas válvulas pueden utilizarse con aire comprimido estándar.
- >> Gran durabilidad. En condiciones normales alcanzan los 50 millones de ciclos.
- >> Libres de mantenimiento.
- >> Diferentes opciones de control manual.
- >> Modelos alternativos con puertos NPT.
- >> Diversos tamaños.



## VARIEDAD DE MODELOS

### Válvulas

Puerto G	Funciones	Accionamiento*	Modelo
1/8"	3/2 NC	Solenoides / muelle neumático	V60A413A-A2000
1/8"	5/2	Solenoides / muelle neumático	V60A513A-A2000
1/8"	3/2 NC	Aire / muelle	V60A4D7A-XA090
1/8"	5/2	Aire / muelle	V60A5D7A-XA090
1/4"	3/2 NC	Solenoides / muelle neumático	V61B413A-A2000
1/4"	5/2	Doble solenoide	V61B511A-A2000
1/4"	5/2	Solenoides / muelle neumático	V61B513A-A2000
1/4"	3/2 NC	Aire / muelle	V61B4D7A-XA090
1/4"	5/2	Aire / muelle	V61B5D7A-XA090
3/8"	3/2 NC	Solenoides / muelle neumático	V62C413A-A2000
3/8"	5/2	Solenoides / muelle neumático	V62C513A-A2000
3/8"	3/2 NC	Aire / muelle	V62C4D7A-XA090
3/8"	5/2	Aire / muelle	V62C5D7A-XA090
1/2"	3/2 NC	Solenoides / muelle neumático	V63D413A-A2000
1/2"	5/2	Solenoides / muelle neumático	V63D513A-A2000
1/2"	3/2 NC	Aire / muelle	V63D4D7A-XA090
1/2"	5/2	Aire / muelle	V63D5D7A-XA090

### Alto flujo

Diámetro	Línea	Flujo (l/m)
G 1/8"	V60	750
G 1/4"	V61	1,300
G 3/8"	V62	2,600
G 1/2"	V63	4,200

### Sub-bases

Línea	No. de estaciones	Modelo
V60	2	2221 0020 0000 0000
V61	2	2221 1020 0000 0000
V62	2	2221 2020 0000 0000
V60	3	2221 0030 0000 0000
V61	3	2221 1030 0000 0000
V62	3	2221 2030 0000 0000

\*Las electroválvulas de esta sección no incluyen bobina ni conector, se ordenan por separado.

## FUNCIONALIDAD Y DISEÑO

### En línea

- >> Distintos tipos de accionamiento eléctrico y neumático.
- >> Tamaño optimizado para caudal máximo.

### Accionamiento eléctrico

- >> Presión de 2 a 8 bar (piloto interno).
- >> Presión de -0,9 a 8 bar (piloto externo).
- >> Consumo estándar (2W).
- >> Conector según DIN 43650 tipo B o industrial estándar (22mm).
- >> Válvulas 3/2 y 5/2 monoestables.



### Accionamiento neumático

- >> Conexión de pilotaje M5 y G 1/8".
- >> Presión de -0,9 a 16 bar.

## SISTEMA MÚLTIPLE FLEXIBLE Y SENCILLO

### En manifold

- >> Conducción común para presión de alimentación y escape.
- >> Separación para diferentes rangos de presión.
- >> Pilotaje externo y escape de pilotaje conducido, opcionales.
- >> Montaje modular en estaciones dobles y expandibles.
- >> Longitud estándar hasta un máximo de 20 estaciones.

### Accesorios

- >> Distintos tipos de conectores y racordaje.
- >> Silenciadores.



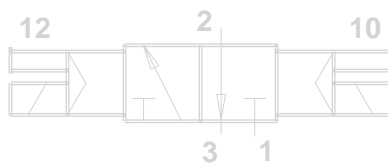
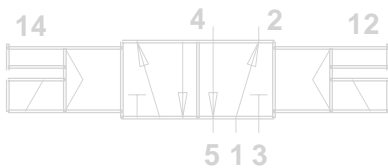
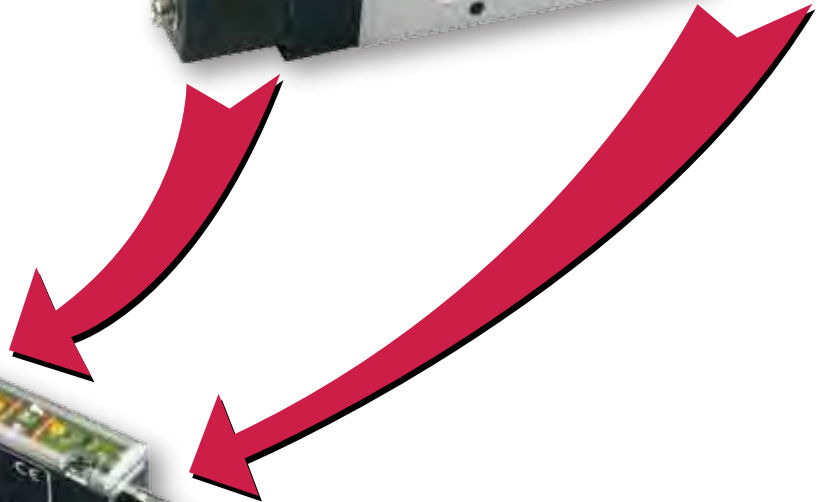
# >> V60-63

## VÁLVULAS CON INTELIGENCIA DOBLE

### Doble solenoide (solenoide gemelo)

#### Ventajas

- >> 2 solenoides en un alojamiento.
- >> Los dos mandos manuales en el mismo lado.
- >> Un sólo conector eléctrico.
- >> Tamaño reducido.
- >> Consumo mínimo.



#### Características técnicas

- >> Supresor de picos y led integrados.
- >> Conector DIN 43650 tipo C.
- >> 3 posibles mandos manuales: con/sin bloqueo o sin mando manual.
- >> Presión de 2 a 10 bar (piloto interno).
- >> Presión de -0,9 a 10 bar (piloto externo).
- >> Consumo estándar (2W).
- >> Válvulas 5/3 para múltiples funciones.

### 2 válvulas 3/2 en una !!!

#### Ventajas

- >> Ahorro, una pieza cuesta menos que dos.
- >> Reducción de tiempo de instalación.
- >> Única válvula en línea con esta opción.
- >> Disponible en todos los tamaños.
- >> Amplio rango de voltajes.
- >> Puede utilizarse con solenoide gemelo para un ahorro mayor.
- >> Reducción de espacio.



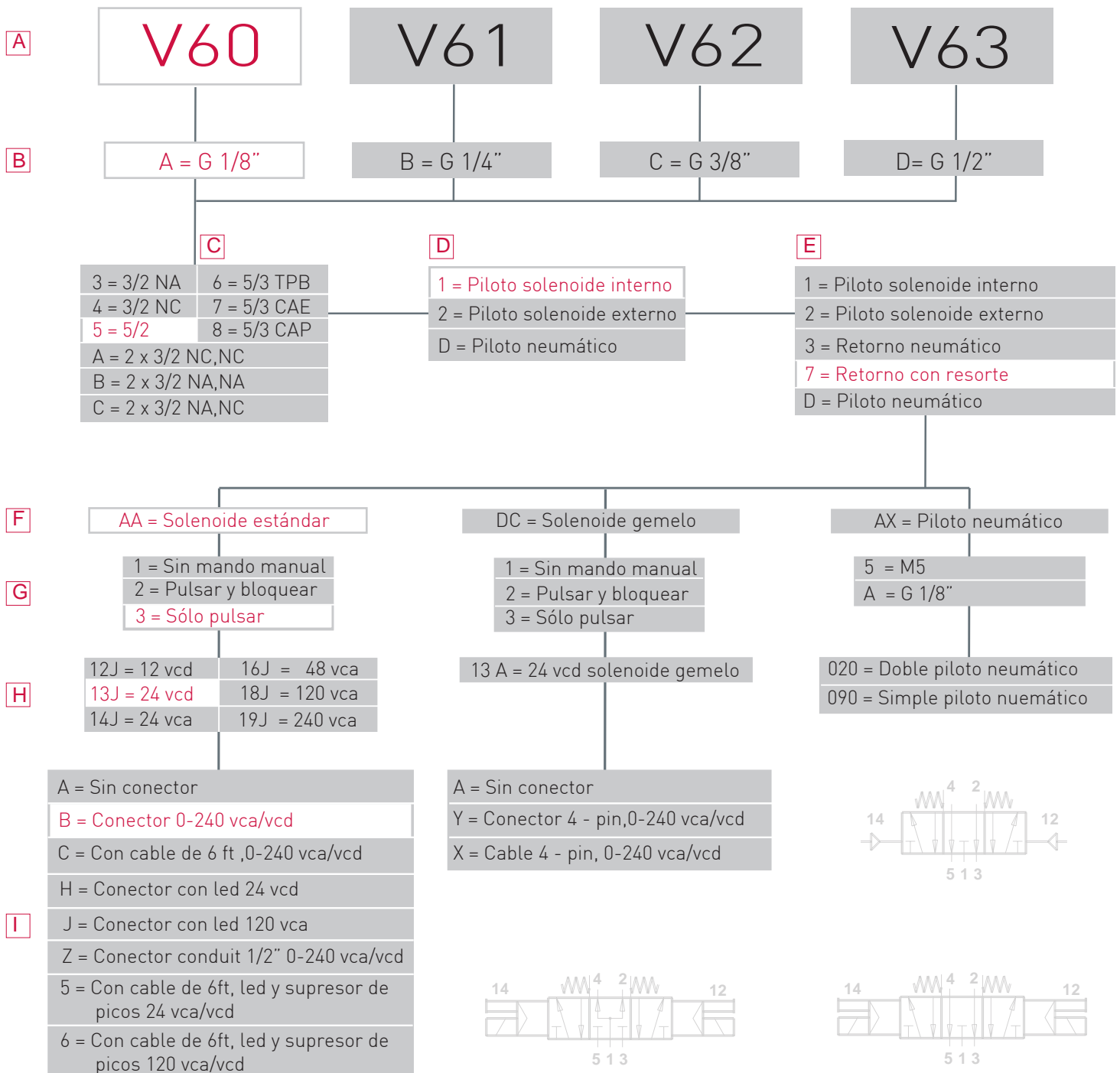
### 2 carretes independientes

- >> Retorno con resorte.
- >> Opciones NC/NC, NA/NA, NC/NA.

## DATOS PARA LA SELECCIÓN DEL PRODUCTO

Ejemplo : **V 6 0 A 5 1 7 A - A 3 1 3 J B**

A      B   C   D   E      F                  G      H      I



### Jalisco

Periférico Sur No.7999-A Parque Intermex  
Col. Santa María Tequepexpan  
Tlaquepaque, Jalisco  
C.P. 45061  
México  
Tel: +52 33 3770 2355

### México

Convento de Actopan No. 34  
Col. Jardines de Santa Mónica  
Tlalnepantla, Edo. de México  
C.P. 54050  
México  
Tel: +52 55 1500 6400

### Nuevo León

Av. San Nicolás No. 105, Local 1  
Plaza Comercial San Jorge  
Col. Cuauhtémoc  
San Nicolás de los Garza, Nuevo León  
C.P. 66450  
México  
Tel: +52 81 8332 1933

### Querétaro

Av. La Montaña No. 120  
Parque Industrial Querétaro  
Sta. Rosa Jáuregui, Querétaro  
C.P. 76220  
México  
Tel: +52 442 153 5000

LSC. 01 (800) 926 6746  
[www.norgren.com/mx](http://www.norgren.com/mx)  
[neumatica@norgren.com.mx](mailto:neumatica@norgren.com.mx)

### Centro y Sudamérica

Tel. +52 55 1500 6400  
[neumatica@norgren.com.mx](mailto:neumatica@norgren.com.mx)

