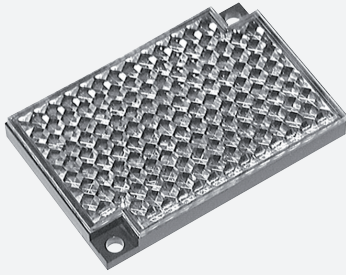
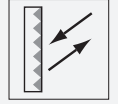


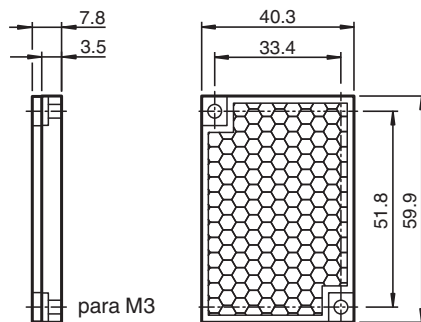
Reflector REF-H60



- Montaje simple mediante taladrado de fijación

Reflector, rectangular de 40,3 mm x 59,9 mm, orificios de montaje

Dimensiones



Datos técnicos

Datos generales

Tipo rectangular

Condiciones ambientales

Temperatura ambiente -30 ... 60 °C (-22 ... 140 °F)

Datos mecánicos

Material PMMA/ABS

Dimensiones 59,9 mm x 40,3 mm x 7,8 mm

Fijación taladrado de fijación